



CFGM JARDINERIA I FLORISTERIA



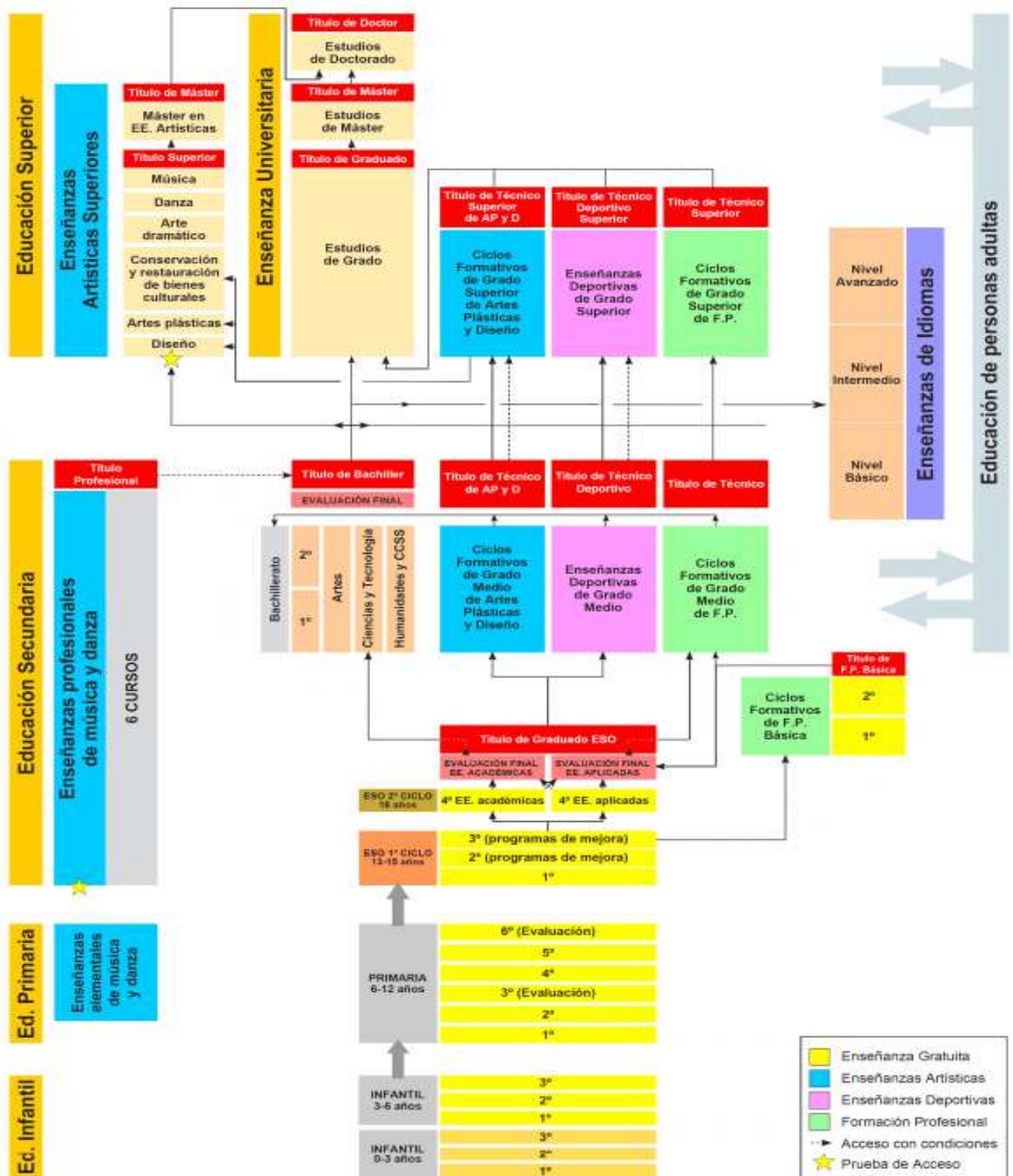
DOSSIER D'ORIENTACIÓ I INFORMACIÓ



ÍNDEX

1. ESTUDIAR	
1.1. Estudiar un cicle formatiu de Grau Mitjà	4
1.2. Cicles formatius de Grau Superior relacionats en el Cicle	6
1.3. Instituts de Batxillerat de la Comarca de la Safor	8
1.4. Certificats de Professionalitat	9
2. TREBALLAR I FORMACIÓ CONTINUA	
2.1. Perfil professional	9
2.2. Cercar treball i Penjar currículum	9
2.3. On puc cercar treball i continuar fent formació	11
2.3.1. ETT	12
2.3.2. Agències de col·locació i portals d'ocupació	12
2.3.3. Ocupació pública i formació	12
2.3.4. Ocupació i formació Unió europea	13
2.3.5. Altres possibilitats de formació	13
2.3.6. Empreses de gestió administrativa	14
2.3.7. Tècniques i webs de recerca de treball	14
3. CREAR LA PROPIA EMPRESA	
3.1. Posada em marxa de la meua empresa	15
3.2. Institut de la Xicoteta i Mitjana empresa	15
3.3. Economia Social	16
3.4. Exemples d'iniciatives innovadores	16
3.5. Marketing	16
3.6. Responsabilitat social empresarial	16
3.7. Seguretat social	16
3.8. Plataformes crowdfunding (finançament col·lectiu)	16
3.9. Selecció del personal	16
4. ALTRES PÀGINES WEBS D'INTERÉS	
4.1. Organismes públics	16
4.2. Salut Laboral	17
5. PROGRAMA ERASMUS	17
6. CERTIFICAT DIGITAL	17

SISTEMA EDUCATIU



1-ESTUDIAR

Altres cicles formatius de grau mitjà o de grau superior : (Família professional Agrària).

1.1. CICLES FORMATIUS DE GRAU MITJÀ

PRODUCCIÓ AGROECOLÒGICA

[RD 1633/2009 BOE 20-11-09, Currículum DGV, ORDE 32/2012, de 22 de juny](#)

[On es realitza:](#)

Centre	Règ.	Adreça	Localitat	Telèfon
IES JOSÉ SEGRELLES	PUB.	Av. DE JOSEP GINER I MARCO, 5	46860 - ALBAIDA	962919300
IES BELLAGUARDA	PUB.	C. GALOTXA, 1	03590 - ALTEA	966816070
CIPFP BENICARLÓ	PUB.	Av. CORTS VALENCIANES, 2	12580 - BENICARLÓ	964405750
ESCUELA DE CAPATACES AGRÍCOLAS	PUB.	Cm. DEL PUERTO, S/N	46470 - CATARROJA	961270100
IES GILABERT DE CENTELLES	PUB.	C. SAN VICENTE, 78	12520 - NULES	964739295
IES EL PALMERAL	PUB.	Av. DEL DOCTOR GARCÍA ROGEL, 28	03300 - ORIHUELA	966904720
IES EL QUINT	PUB.	Cm. DE LES ÀNIMES, S/N	46190 - RIBA-ROJA DE TÚRIA	962718355

PRODUCCIÓ AGROPECUÀRIA

[RD 1634/2009 BOE 01-12-09 Currículum C.V. ORDE 38/2012, de 22 de juny.](#)

[On es realitza:](#)

Centre	Règ.	Adreça	Localitat	Telèfon
CENTRO PRIVADO ESCUELA FAMILIAR AGRARIA EL CAMPICO	PRIV.	C. EL CAMPICO, S/N	03310 - JACARILLA	965350485
CENTRE PRIVAT LA MALVESIA	PRIV.	Part. EL CERCAT, S/N	46195 - LLOMBAI	962550420

APROFITAMENT I CONSERVACIÓ DEL MEDI NATURAL (LOE)

[RD 1071/2012 de 13 de julio \(BOE 15-08-2012\). Currículum C.V. DECRET 35/2017 de 10 de març.](#)

On es realitza:

Centre	Règ.	Adreça	Localitat	Telèfon
IES LA HOYA DE BUÑOL	PUB.	Av. RAFAEL RIDAURA, 18	46360 - BUÑOL	961808430
IES RODOLFO LLOPIS	PUB.	C. AUSIÀS MARCH, S/N	03510 - CALLOSA D'EN SARRIÀ	966870940
SECCIÓN DEL IES LA SERRANÍA EN CHELVA	PUB.	C. D. GIL ROGER VÁZQUEZ, 4	46176 - CHELVA	962103060
CENTRE PRIVAT LA MALVESIA	PRIV.	Part. EL CERCAT, S/N	46195 - LLOMBAI	962550420
IES LA CANAL DE NAVARRÉS	PUB.	C. DOCTOR JOSÉ VICENTE PÉREZ CALATAYUD, 41	46823 - NAVARRÉS	962249090
IES LA CREUETA	PUB.	Av. DE LA CONSTITUCIÓN, S/N	03430 - ONIL	966527680
ESCUELA DE VITICULTURA Y ENOLOGIA FÉLIX JIMÉNEZ	PUB.	PI. PASCUAL CARRIÓN, 5	46340 - REQUENA	962301475
IES ALTO PALANCIA	PUB.	Av. DE LA CONSTITUCIÓN,	12400 - SEGORBE	964336390

1.2. CICLES FORMATIU GRAU SUPERIOR

CONDICIONS D'ACCÉS A CICLES DE GRAU SUPERIOR

-Directe:

Si has aprovat el Cicle o altre de Grau mitjà, pots matricular-te en qualsevol cicle de grau superior.

-**Prova d'accés:** en el cas que no hages aprovat el Cicle i tingues 19 anys al 2021-22, pots presentar-te a la prova d'accés.

Parts de la prova: currículum de batxillerat.

1. **La part comuna**, igual en tots els cicles formatius de grau superior, constarà de quatre apartats:

- A1) Llengua i Literatura (Castellà o Valencià, a triar)
- A2) Llengua Estrangera (Anglès)
- A3) Matemàtiques
- A4) Tractament de la informació i competència digital

2. **La part específica** presentarà tres opcions, segons el cicle que vulgues accedir, i en cada una triaràs dos de les tres matèries que la formen:

- Opció A. Humanitats i Ciències Socials.
- Opció B. Tecnologia
- Opció C. Ciències

Proves 2022: https://www.gva.es/es/inicio/procedimientos?id_proc=836

Inscripció: del 21 de març al 30 de març de 2022.

CICLE DE GRAU SUPERIOR: PAISATGISME I MEDI RURAL

RD 259/2011, de 28 de febrero (BOE 07/04/2011. Currículum CV, DECRET 118/2017, de 8 de setembre

On es realitza:

Centre	Règ.	Adreça	Localitat	Telèfon
ESCUELA DE CAPATACES AGRÍCOLAS	PUB.	Cm. DEL PUERTO, S/N	46470 - CATARROJA	961270100
CIPFP COMPLEJO EDUCATIVO DE CHESTE	PUB.	Ctra. CV-378 - KM. 0,300,	46380 - CHESTE	962525563
CENTRE PRIVAT LA MALVESIA	PRIV.	Part. EL CERCAT, S/N	46195 - LLOMBAI	962550420
IES EL PALMERAL	PUB.	Av. DEL DOCTOR GARCÍA ROGEL, 28	03300 - ORIHUELA	966904720
IES ALTO PALANCIA	PUB.	Av. DE LA CONSTITUCIÓN, S/N	12400 - SEGORBE	964336390

CICLE FORMATIU GRAU SUPERIOR: GESTIÓ FORESTAL I DEL MEDI NATURAL, [RD 260/2011 \(BOE 07/04/2011\)](#), [\(BOE 18/05/2011\)](#). [Currículum C.V. ORDE 14/2015, de 5 de març](#)

[On es realitza:](#)

Centre	Règ.	Adreça	Localitat	Telèfon
IES RODOLFO LLOPIS	PUB.	C. AUSIÀS MARCH, S/N	03510 - CALLOSA D'EN SARRIÀ	966870940
ESCUELA DE CAPATACES AGRÍCOLAS	PUB.	Cm. DEL PUERTO, S/N	46470 - CATARROJA	961270100
CIPFP COMPLEJO EDUCATIVO DE CHESTE	PUB.	Ctra. CV-378 - KM. 0,300,	46380 - CHESTE	962525563
CENTRO PRIVADO ESCUELA FAMILIAR AGRARIA EL CAMPICO	PRIV.	C. EL CAMPICO, S/N	03310 - JACARILLA	965350485
CENTRE PRIVAT LA MALVESIA	PRIV.	Part. EL CERCAT, S/N	46195 - LLOMBAI	962550420

IES EL PALMERAL	PUB.	Av. DEL DOCTOR GARCÍA ROGEL, 28	03300 - ORIHUELA	966904720
ESCUELA DE VITICULTURA Y ENOLOGIA FÉLIX JIMÉNEZ	PUB.	PI. PASCUAL CARRIÓN, 5	46340 - REQUENA	962301475
IES ALTO PALANCIA	PUB.	Av. DE LA CONSTITUCIÓN, S/N	12400 - SEGORBE	964336390

INSCRIPCIÓ A CICLES DE GRAU MITJÀ I SUPERIOR

Preinscripció: sol ser cap a mitjans de maig, consultar web escola, en secretaria. www.ceice.gva.es/va/web/formacionprofesional/orientacion/grado-medio

Trobaràs tota la informació al voltant de l'actual Formació professional en:
www.todofp.es, www.gva.es/educacio, www.ceice.gva.es/va/web/formacion-profesional/publicador-ciclos/-/asset_publisher

1.3. BATXILLERAT

Si eres graduat/da en ESO i/o has obtés el títol de Tècnic en qualsevol CFGM pots cursar qualsevol Modalitat de Batxillerat.

LLOCS ON POTS ESTUDIAR BATXILLER			
MODALITATS	CENTRE	ADREÇA	TELÉFON
Humanitats i Ciències Socials	IES Joan Fuster	Enric Soler i Godes, s/n Bellreguard	96 281 63 43
	IES Vall de Safor	Ctra. Ador, s/n-Villalonga	96 281 74 42
	IES M ^a Enríquez	Literato Azorín, 1-Gandia	96 286 73 11
	IES Ausiàs March	Pça. Crist Rei, 2-Gandia	96 286 15 79
	IES Tirant lo Blanc	Barranc Sant Nicolau, s/n Gandia	96 286 02 16
	Los Naranjos	Ctra. Barx, s/n-Gandia	96 286 99 73
	Escoles Pies	Pça. Escoles Pies, 7-Gandia	96 287 38 46
Tecnologia	IES Joan Fuster	Enric Soler i Godes, s/n Bellreguard	96 281 63 43
	IES Tirant lo Blanc	Barranc Sant Nicolau, s/n Gandia	96 286 02 16

	IES Mayans Ciscar	Avda. dels esports, 2-Gandia	96 287 11 16
	Los Naranjos	Ctra. Barx, s/n-Gandia	96 286 99 73
CC de la Natura i Salut	IES Vall de Safor	Ctra. Ador, s/n-Villalonga	96 281 74 42
	IES Ausiàs March	Pça. Crist Rei, 2-Gandia	96 286 15 79
	IES Mayans Ciscar	Avda. dels esports, 2-Gandia	96 287 11 16
	Los Naranjos	Ctra. Barx, s/n-Gandia	96 286 99 73
	Escoles Pies	Pça. Escoles Pies, 7-Gandia	96 287 38 46
Arts	IES M ^a Enríquez	Literato Azorín, 1-Gandia	96 286 73 11

1.4. Certificats de professionalitat

Són cursos oficials els quals poden obtenir-se en qualsevol moment. A vosaltres us interessa el de nivell 3. Tenen una durada variable segons el certificat des de 200 a 500 hores aproximadament.

Per a més informació cal consultar:

www.labora.gva.es, www.labora.gva.es/va/web/csf-gandia

2. TREBALLAR I FORMACIÓ CONTINUA

2.1. Perfil professional

Ací pots saber les competències del cicle cursat:

- https://www.boe.es/diario_boe/txt.php?id=BOE-A-2010-15357
- <https://dogv.gva.es/portal/es/eli/es-vc/o/2013/04/15/21/>

Interessant conèixer els Conveni laborals implicats en el teu perfil:

- <https://stics.intersindical.org/web/attachments/article/380/Convenio%20colectivo%20del%20sector%20de%20comercio%20de%20flores%20y%20plantas%202018-2020.pdf>
- <https://www.cnc.es/cc/ccvalencia.pdf?AspxAutoDetectCookieSupport=1>
- https://ugt.serviciospublicosandalucia.org/images/2021/Local%20y%20Servicios%20a%20la%20Comunidad/PDF/CONVENIO_ESTATAL_JARDINERIA_2021-2024.pdf

2.2. Cercar treball

El primer pas serà respondre a les següents preguntes:

- 1.- Cóm soc? Característiques i trets de la meua personalitat.

- 2.- Què sé i què puc fer? Formació, experiència i capacitats professionals.
- 3.- Què vull fer? Interessos professionals: La resposta depèn de com sóc, quina és la meua formació i què ocupacions puc exercir.
- 4.- Quines oportunitats laborals m'ofereix el meu entorn?

Després confeccionar el teu currículum: tenint en compte les característiques que demana l'empresari/a en un treballador/a. A més a més de les accions que s'exposen a continuació, pots penjar-lo a:

www.facebook.com, www.linkedin.com, <https://twitter.com>,
<http://laboralnews.blogspot.com.es/2012/09cuentas-de-twitter>

-Algunes webs per al **currículum, les entrevistes i pràctica de psicotècnics:**
<https://www.livecareer.es/curriculum-vitae/cv-europass> Currículum europeu
<https://www.todofp.es/orientacion-profesional/busca-empleo-entrenate/entrevista-trabajo/presentacion.html>. Simulador d'entrevistes
Ministeri.

www.educastur.es. Secció estudiants.

<https://goo.gl/fBTZU>, entrevistes simulades.

<https://goo.gl/v5qZa>, Sistema RED, tràmits administratius.

<https://goo.gl/t7WpJP>, vídeo currículum.

<https://goo.gl/cdYl4>, calendari laboral.

<https://goo.gl/wtCLNq>, conciliació vida familiar i laboral.

<https://lla-jobs.com>, tests, recursos,...

www.helios3000.net/test/eq.shtml

www.psicologia-online.com/test/ie

www.belbin.com/español, equips, lideratge.

www.psicolink.com/test/test_liderazgo.asp

www.webconsultas.com/mente-y-emociones/test/test-eres-un-lidre-7677

www.CurriculumFácil.es

www.psicoadactiva.com/psicotecnicos.htm

www.taringa.net

www.asertividadpractica.com

www.emplea.universia.es

www.teaediciones.com/tea/tests/test.htm

www.uv.es/busoiq/index.es.html

Per a confeccionar el currículum europeu:

<https://www.livecareer.es/curriculum-vitae/cv-europass>

2.3. On puc cercar treball i continuar fent formació?

1 - Inscriure'm al SERVEF. www.servef.com

2 - Cercar treball i fer formació continua:

Llocs propers	Telèfons
Sindicats: CCOO www.pv.ccoo.es www.intersindical.org/stepv	962954136. Gandia 963882155. València
UGT www.ugt.es	962862998. Gandia. 963884140. València
USO www.uso.es	963522341. València
www.ocupaciogva.es CFIP(Centre de Formació i Inserció Professional) Urbalab Gandia: https://www.urbalabgandia.com/es/inicio/	962960710. Gandia
Conselleria d'economia sostenible, sectors productius, comerç i treball: www.indi.gva.es	900100785. València.
Institut Valencià de la joventut: www.ivaj.gva.es/es	963969700. València 962959525. Gandia

- Programa de **Garantia juvenil**: adreçat als joves que volen treballar, pots preguntar a l'Ajuntament del teu poble, a més a més :
<https://www.sepe.es/HomeSepe/Personas/encontrar-trabajo/Garantia-Juvenil/ques-garantia-juvenil.html>

- Penjar la teua informació i/o veure ofertes d'ocupació en premsa i periòdics digitals: revistes comarcals, diaris, BOE, DOCV, BOP, DOCE, guia Safor, Gent de la Safor, Levante,... www.saforguia.com, www.laboris.net, www.publico.com, www.elmundo.es www.elpais.es, www.elperiodico.com, www.buscamedios.com, www.PaginasAmarillas...

2.3.1. Empreses de Treball temporal a la Comarca de la Safor

- ADECCO: Tf. 962966029, www.adecco.es/buscotrabajo
- STAR PEOPLE-UNIQUE: Tn.962960479. www.unique.es
- LABORMAN TRABAJO TEMPORAL: Tf. 962864261, www.euroagora.com/laborman_trabajo_temporal
- PERSONAL 7 ETT: Tf 962865092
- SAFOR TEMPORING ETT SL Tf 962868466
- IMAN TEMPORING: Tf. 962872790 www.imancorp.es
- SAFOR TEMPORIS ETT, SL: Tf.962966533, www.axesor.es
- SERFIEL ETT. Tf:962842961
- RANDSTAD WORK SOLUTION: www.randstad.es
- GRANDINE ETT: www.grandin-et.com
- EUROFIRMS, ETT, SL: www.secure.eurofirms.es. TF:962966908

2.3.2. Altres ETT:

- <https://empleo.trovit.es/empleo-safor>
- www.indeed.es
- www.Jobs.jobsmart.es/ofertas_de_nuevos_puestos
- <https://www.milanuncios.com/ofertas-de-empleo-en-valencia/safor.htm>
- www.tablondeanuncios.com
- www.jobsmart.es/empleo+safor+guia

2.3.3. Agències i portals d'Ocupació:

- https://www.gva.es/es/web/atencio_ciudadania/inicio/atencion_ciudadano/novedades/nov_emp_pub
- www.urbalabgandia.com, espai d'innovació i noves tecnologies, agència de col·locació i orientació laboral.
- www.camaravalencia.com
- www.infojobs.net
- www.infoempleo.com
- www.monster.es
- www.sinexperiencia.com
- www.talentcampus.com
- www.estudiosotrabajas.com
- www.mercadodetrabajo.com
- www.primerempleo.com
- www.ticjob.es
- www.joctalent.com/es
- www.laboris.net
- www.greatplacestowork.es, millors rankings llocs de treball.

www.sve.es, fundació valenciana d'ocupació.

www.infoempleo.es

www.abc.es

www.jobpilot.es

www.bolsadetrabajo.com

www.webempleo.org

www.canaltrabajo.com

www.virtuempleo.com, <https://es.jobble.org/trabajo-asistente-virtual/Valencia>

www.empleofacil.com

www.emplea2.net

www.trabajos.com

www.trabajos.org

www.tecnoempleo.com

www.untrabajo.com

www.todotrabajo.com

www.lanbide.net

www.expansionyempleo.com

www.trabajofreelance.com

www.computrabajo.com

www.turijobs.com

www.estudiosotrabajas.com

www.ofertajobs.com

www.trabajofacil.com

www.opcionempleo.com

www.tutrabajo.org

www.nostrabajo.com

www.mercadodetrabajo.laboris.net

2.3.4. Buscador de convocatòries d'ocupació:

<https://administracion.gob.es/pagFront/empleoBecas/empleo/buscadorEmpleo.htm?idRegistro=181567#.YECd02hKjIU>

https://www.gva.es/es/web/atencio_ciudadania/inicio/atencion_ciudadano/novedades/nov_emp_pub

2.3.5. Cercar i preparar oposicions:

https://www.buscaoposiciones.com/oposiciones_jardinero-pro44ap1.htm#/exploraIni

https://www.gva.es/es/inicio/atencion_ciudadano/buscadores/busc_empleo_publico?descripcion=&titulacion=&convocatoria=1&tipoOrganismo=11&organismo=&estado=ABIERTO&buscar=buscar&event_buscar=Buscar&paginaActual=1

<https://es.jooble.org/trabajo-jardinero-ayuntamiento>
<https://jardins.valencia.es/es/oposiciones-y-bolsa/bolsa>
www.empleopublico.net
<https://empleate.gob.es>
www.infojobs.net
www.buscooposiciones.com
www.administracion.gob.es
www.oficinatreball.net, Catalunya.
www.sepe.es. Ocupació i formació.
www.ivaj.gva.es/va/formacion www.ivaj.gva.es/va/empleo

2.3.6. Ocupació i formació en La Unió Europea:

<https://ec.europa.eu/eures>, xarxa cooperació per a l'ocupació.
www.europass.cedefop.eu, mobilitat d'estudiants i treballadors.
<https://ec.europa.eu/ploteus>, formació.

2.3.7. Altres possibilitats de Formació professional o continua:

- Escola oficial d'idiomes: <http://eoi.gva.es/va/admissio-i-matricula>
- Proves Junta Qualificadora de coneixements del valencià:
www.ceice.gva.es/doc046/jqcv/val
<http://cefire.edu.gva.es/sfp/index.php?usuario=formacion>
- Contacte amb amics, coneguts, pares..., a més a més de posar anuncis en supermercats, revistes,...
- Presentació espontània en empreses i/o contactar per telèfon en empreses del teu sector
- Acudir a **associacions empresarials**:

EmpleaFP és el portal d'ocupació especialitzada en la Formació Professional. Se valora el títol d'FP que posseeixes, per això les ofertes que es publiquen en el portal, estan dirigides a candidats i candidates amb una titulació de concreta d'FP.
Com funciona EmpleaFP?

Tens un vídeo en aquest enllaç on t'expliquem com registrar-te:

https://centrefplasafor-my.sharepoint.com/:v:/g/personal/raquel_fpsafor_com/EewMMqazTMpBpHvhyNfX3NwBy1bptXmFTLo_83Mslbzs3Q?e=Bfp401

AES: Associació d'Empresaris de la Safor i Federació Valenciana de cooperatives:

www.aesafor.com

www.fevecta.com

-Altres web de cursos :

www.mooc.es, cursos gratuïts on line.

-Crear el propi blog:

<http://www.blogger.com/>

<http://es.wordpress.org>

3. CREAR LA PROPIA EMPRESA

3.1. Posada em marxa de la meua empresa:

-Assessorament per a la posada en marxa de l'empresa: www.urbalabgandia.com

-Pla d'empresa i posada en marxa:

www.emprendedores.es

www.infoautonomos.com

www.guiasceei.com

http://www.sesocial.es/internet_1/Trabajadores/Cotizacion

www.youtube.com/watch?v=ZT09Ea

<http://modarapida.wordpress.com/dafo/analisis-interno>

www.esban.com/.es

www.oepm.es, oficina de patents i marques

www.euipo.org

www.iaf.es, Guia pràctica de Tràmits Administratius creació d'empreses

www.ceo.es, guia per a fer un pla de negoci

www.inc.es, Institut Nacional de Consum

www.ine.es, Institut nacional d'Estadística

www.ipyme.org, Institut de la Menuda i mitjana empresa

www.ventanillaunicaempresarial.org

www.camaradecomercio.es, Càmera de Comerç

www.ceoje.es Confederación Española Asociación de jóvenes empresarios:

3.2. Institut de la Xicoteta i Mitjana empresa:

www.ipyme.org

www.e-informa.com

www.redconecta.es

www.clubbusiness.com

www.icex.es

3.3. Economia Social:

www.cepes.es/tipos_de_entidades

3.4. Exemples d'iniciatives innovadores:

<https://biy.ly/TED-SBI> (pagament per èxit)

<https://bit.ly/Boladesmina>

3.5. Marketing

www.puromarketing.com, Consells triar marca

www.marketingdirecto.com

<http://iphonizate.org/2013/apple-post-venta>, servei post venda

www.consumerreports.org

3.6. Responsabilitat social empresarial:

www.pactomundial.org/quienes-somos/10-principios

www.youtube.com/watch?v=nEqBybNe3Xw, organitzacions saludable

3.7. Seguretat social:

www.segsocial.es

www.agencia tributaria.es

3.8. Plataformes crowdfunding (finançament col.lectiu):

www.lanzanos.com

www.crowdacy.com/crowdfunding-espana

<http://web.spaincrowdfunding.org>

3.9. Selecció del personal:

www.europeancareers.coca.cola.com/es/home/why-coca-cola/the-application-process/

4. ALTRES PÀGINES D'INTERÈS

4.1. Organismes públics

www.weblaboral.com, actualitat jurídica

www.iuslaboris.com, ocupacions en la unió europea

www.derecho.es, Treball i convenis

www.bsosial.gva.es, Conselleria de Benestar social

www.gva.es/educació-ciudadans, certificat digital

www.transparencia.gva.es/web/atencion_ciudadano,

www.tramita.gva.es/citaprevia, cita prèvia oficines PROP

4.2. Salut Laboral

www.insht.es, Institut Nacional de Seguretat i Higiene en el Treball
<https://goo.gl/GFMoHS>, salut laboral
www.iesl.es, Institut de seguretat laboral
www.funprl.es, Fundació prevenció de riscos laborals
www.es.osha.eu.int, Agència europea Seguretat i salut laboral
www.amat.es, Associació de mútues d'Accidents de treball
www.ergonautes.com, Ergonomia
www.iesl.es, Institut europeu de seguretat laboral
<https://goo.gl/HLzaA>, prevenció10.es
<https://goo.gl/62j9Rr>, Comissió Nacional de seguretat i salut laboral
<https://goo.gl/uHD55W>, Inspecció de treball i Seguretat social
<https://goo.gl/mXXBAo>, Agència europea salut
<https://goo.gl/2KP5yf>, Normes autoprotecció
www.anestesiari.com, primers auxilis
www.asepal.es, associació EPIS
www.seguridadviallaboral.es, Seguridad vial
www.20.gencat.cat/docs/Educacio/documents/ARXIUS/doc_25977476_1.pdf
<https://goo.gl/etbfvT>, soport vital bàsic

Pla d'emergència centres docents :

www.funprl.es, Fundació prevenció Xicoteta empresa
www.cnsst.es, Comissió nacional seguretat i salut

5. PROGRAMA ERASMUS

El programa ERASMUS té diverses finalitats comptant que es tracta de la mobilitat de persones d'Educació superior i la possibilitat de realitzar les pràctiques a Europa.

Comprén programes que es combina estudis a l'estranger amb períodes de pràctiques també de grau, de màster i doctorat, programes de formació, voluntariat per a joves, animadors juvenils,...

Si t'interessa la informació es troba en :

<http://www.sepie.es/educacion-superior/index.html>

6. CERTIFICAT CLAU DIGITAL

Són documents electrònics per a dur a terme una comunicació per via telemàtica que permet obtenir molta informació sense tenir que desplaçar-se. Per exemple podem obtenir el certificat negatiu de delictes sexuals, certificat negatiu d'antecedents

penals, la teua vida laboral,...En la majoria d'Ajuntaments de la comarca(Gandia, Almoines, La Font, Villalonga, Bellreguard,...) podem sol·licitar el certificat digital amb el nostre DNI i a partir de la clau que ens donen la descarreguem en el nostre ordinador i ja podem accedir a la documentació nostra que necessitem.

Ací tens les web del certificat digital :

<https://sede.sepe.gob.es/portalSede/ca/firma-electronica/gestionar-certificado-electronico>

<https://atv.gva.es/va/tributos-infogeneral-certificado>