



## CFGM GESTIÓ ADMINISTRATIVA

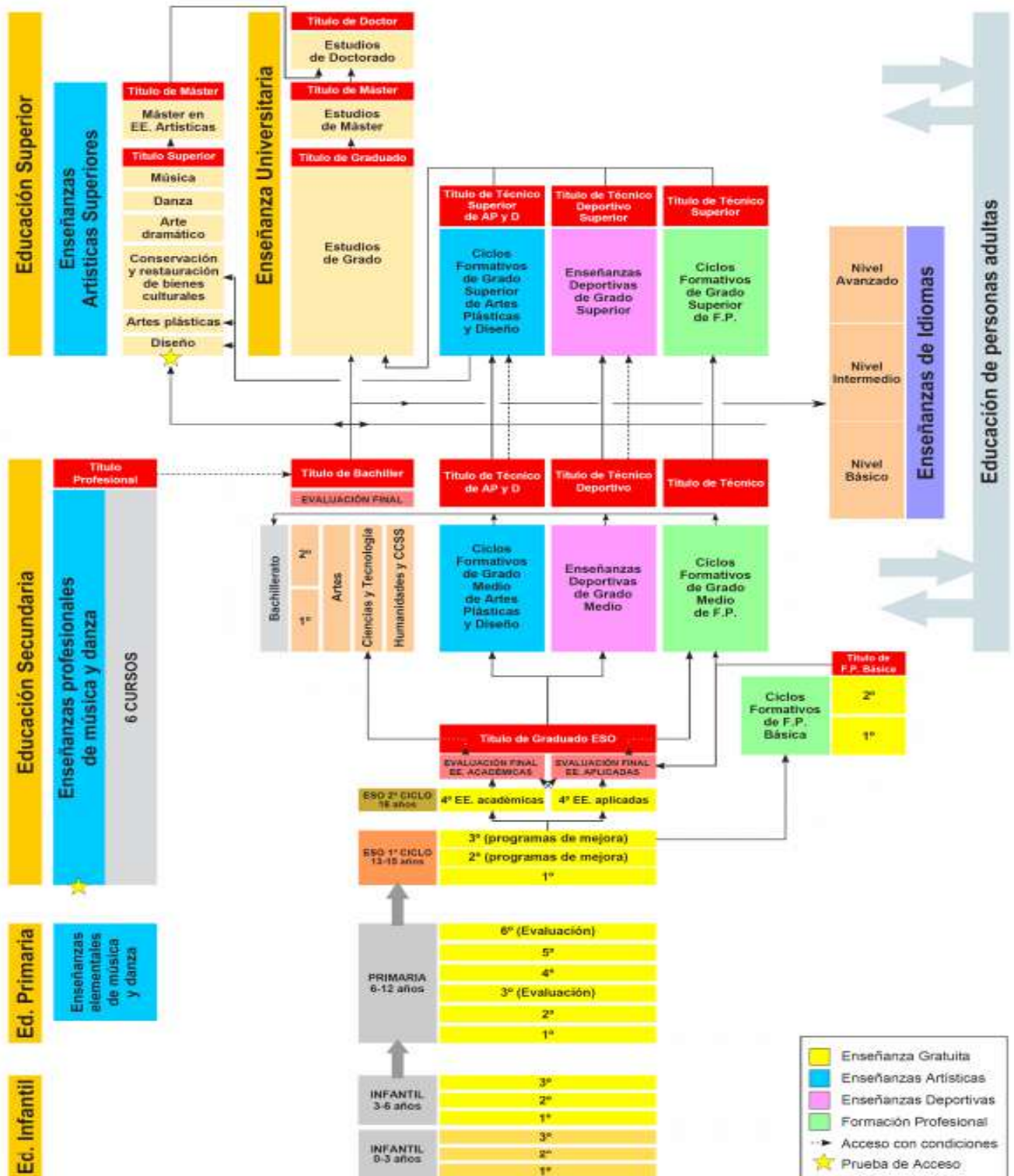


### DOSSIER D'ORIENTACIÓ LABORAL I ACADÈMICA



<b>1. ESTUDIAR</b>	
1.1. Estudiar un cicle formatiu de Grau Superior	4
1.2. Cicles formatius de Grau Superior relacionats en el Cicle	5
1.3. Instituts de Batxillerat de la Comarca de la Safor	7
1.4. Certificats de Professionalitat	8
<b>2. TREBALLAR I FORMACIÓ CONTINUA</b>	
2.1. Perfil professional	9
2.2. Cercar treball i Penjar currículum	9
2.3. On puc cercar treball i continuar fent formació	10
2.3.1. ETT	11
2.3.2. Agències de col·locació i portals d'ocupació	11
2.3.3. Ocupació pública i formació	11
2.3.4. Ocupació i formació Unió europea	12
2.3.5. Altres possibilitats de formació	13
2.3.6. Empreses de gestió administrativa	13
2.3.7. Tècniques i webs de recerca de treball	13
<b>3. CREAR LA PROPIA EMPRESA</b>	
3.1. Posada em marxa de la meua empresa	14
3.2. Institut de la Xicoteta i Mitjana empresa	14
3.3. Economia Social	14
3.4. Exemples d'iniciatives innovadores	14
3.5. Marketing	15
3.6. Responsabilitat social empresarial	15
3.7. Seguretat social	15
3.8. Plataformes crowdfunding( finançament col·lectiu)	15
3.9. Selecció del personal	15
<b>4. ALTRES PÀGINES WEBS D'INTERÉS</b>	
4.1. Organismes públics	15
4.2. Salut Laboral	15
<b>5. PROGRAMA ERASMUS</b>	16
<b>6. CERTIFICAT DIGITAL</b>	16

### Sistema Educatiu actual



## 1-ESTUDIAR

### 1.1. Estudiar un cicle formatiu de Grau Superior

#### CONDICIONS D'ACCÉS A CICLES DE GRAU SUPERIOR

##### -Directe:

Si has aprovat el Cicle o altre de Grau mitjà, pots matricular-te en qualsevol cicle de grau superior.

-**Prova d'accés:** en el cas que no hages aprovat el Cicle i tingues 19 anys al 2021-22, pots presentar-te la prova d'accés.

Parts de la prova: currículum de batxillerat.

**1. La part comuna**, igual en tots els cicles formatius de grau superior, constarà de quatre apartats:

- A1) Llengua i Literatura (Castellà o Valencià, a triar)
- A2) Llengua Estrangera (Anglès)
- A3) Matemàtiques
- A4) Tractament de la informació i competència digital

**2. La part específica** presentarà tres opcions, segons el cicle que vulgues accedir, i en cada una triaràs dos de les tres matèries que la formen:

- Opció A. Humanitats i Ciències Socials.
- Opció B. Tecnologia
- Opció C. Ciències

Proves 2022: [https://www.gva.es/es/inicio/procedimientos?id\\_proc=836](https://www.gva.es/es/inicio/procedimientos?id_proc=836)

Inscripció: del 21 de març al 30 de març de 2022.

## 1.2.Cicles formatius de Grau Superior relacionats en el Cicle.

### **T.S. Administració i Finances (LOE)**

R.D.1584/2011 de 4 de novembre (BOE 15/12/2011)

#### **Grau Superior 2000 hores**

QUINES OCUPACIONS POTS EXERCIR

Administratiu d'oficina. Administratiu comercial. Administratiu financer. Administratiu comptable. Administratiu de logística. Administratiu de banca i d'assegurances. Administratiu de recursos humans. Administratiu de l'Administració pública. Administratiu d'assessories jurídiques, comptables, laborals, fiscals o gestories. Tècnic en gestió de cobraments. Responsable d'atenció al client. Assistent a la direcció. Assistent personal. Secretari/a de direcció. Assistent de despatxos i oficines. Assistent jurídic. Assistent en departaments de Recursos Humans. Administratius en les Administracions i Organismes Públics.

#### MÓDULS PROFESSIONALS

##### **Primer curs:**

- Gestió de la documentació jurídica i empresarial.
- Recursos humans i responsabilitat social corporativa.
- Ofimàtica i procés de la informació.
- Procés integral de l'activitat comercial.
- Comunicació i atenció al client.
- Anglès.
- Formació i orientació laboral.
- Horari reservat per a la docència en anglès.

##### **Segon curs:**

- Gestió de recursos humans.
- Gestió financera.
- Comptabilitat i fiscalitat.
- Gestió logística i comercial.
- Simulació empresarial.
- Projecte d'Administració i finances.
- Horari reservat per al mòdul impartit en anglès.
- Formació en Centres de Treball.

## **T S Assistència a la Direcció**

- R.D.1582/2011 de 4 de novembre (BOE 15/12/2011)
- Currículum C.V. DECRET 117/2017, de 8 de setembre
- Accés a través de prova
- On es realitza
- Horari

**Grau Superior 2000 hores**

### **QUINES OCUPACIONS POTS EXERCIR**

Assistent a la direcció. Assistent personal. Secretari/a de direcció. Assistent de despatxos i oficines. Assistent jurídic. Assistent en departaments de Recursos Humans. Administratius en les Administracions i Organismes Públics.

### **MÒDULS PROFESSIONALS**

- **Primer curs:**
  - Gestió de la documentació jurídica i empresarial.
  - Recursos humans i responsabilitat social corporativa.
  - Ofimàtica i procés de la informació.
  - Procés integral de l'activitat comercial.
  - Comunicació i atenció al client.
  - Anglès.
  - Formació i orientació laboral.
  - Horari reservat per a la docència en anglès.
- **Segon curs:**
  - Protocol empresarial.
  - Organització d'esdeveniments empresarials.
  - Gestió avançada de la informació.
  - Segona llengua estrangera.
  - Horari reservat per a la docència en anglès.
  - Projecte d'assistència a la direcció.
  - Formació en centres de treball.

## Llocs on pots estudiar CFGS en la Comarca de la Safor

<b>CICLE FORMATIU</b>	<b>CENTRE</b>	<b>ADREÇA</b>	<b>TELÉFON</b>
<b>T.S. Administració i Finances (LOE)</b>	-IES Tirant lo Blanc -FP García Ibáñez privat	Barranc Sant Nicolau, s/n -Gandia Juan Ramón Jiménez, 19 -Gandia	96 286 02 16 96 287 14 94
	-IES Joan Fuster -IES La Valldigna -IES Gabriel Císcar	Camí dos pontets, s/n -Sueca Sant Benet, 249 -Tavernes Vall. Riu Alfadalí, s/n -Oliva	96 170 08 86 96 282 9445 96 282 94 35
	-IES Maria Ibars	Camí del llavador, s/n - Dènia	96 578 04 89
<b>T.S. Assistència a la Direcció (LOE)</b>	-IES Tirant lo Blanc -Centre professional García Ibáñez	Barranc Sant Nicolau, s/n- Gandia Juan Ramón Jiménez, 19, Gandia	96 286 02 16 962871419
	-IES Gabriel Ciscar	Riu Alfadalí, s/n - Oliva	96 285 11 79
	-IES Enric Valor	Ausiàs March, s/n - Silla	96 120 00 05
	-IES La Valldigna	Camí La Dula, s/n – Tavernes Vall.	96 282 10 16
<p><b>Per a conèixer altres Centres on es realitzen estos Cicles pots consultar-ho en aquest enllaç:</b>  <a href="http://www.ceice.gva.es/web/formacion-profesional/oferta1">http://www.ceice.gva.es/web/formacion-profesional/oferta1</a></p>			
<p>Trobaràs tota la informació al voltant de l'actual Formació professional en:  <a href="http://www.todofp.es">www.todofp.es</a>, <a href="http://www.gva.es/educacio">www.gva.es/educacio</a>, <a href="http://www.ceice.gva.es/va/web/formacion-profesional/publicador-ciclos/-/asset_publisher">www.ceice.gva.es/va/web/formacion-profesional/publicador-ciclos/-/asset_publisher</a></p>			

Si eres graduat/da en ESO i/o has tret el títol de Tècnic en Gestió Administrativa pots accedir als estudis de Batxillerat:

### 1.3. Instituts de Batxillerat de la Comarca de la safor

CENTRE PRIVAT ESCOLÀPIES GANDIA	PRIV.	C. SAN RAFAEL, 25	46701 - GANDIA	962965096
CENTRE PRIVAT GREGORI MAYANS I CISCAR	PRIV.	Av. DELS ESPORTS, 2	46701 - GANDIA	962871116
CENTRE PRIVAT LOS NARANJOS	PRIV.	Ctra. DE BARX, S/N	46702 - GANDIA	962875318
CENTRE PRIVAT REAL COLEGIO ESCUELAS PIÁS	PRIV.	PI. ESCOLES PIES, 7	46701 - GANDIA	962873846

IES AUSIÀS MARCH	PUB.	PI. CRISTO REY, 2	46702 - GANDIA	962829425
IES MARÍA ENRÍQUEZ	PUB.	C. LITERATO AZORÍN, 1	46702 - GANDIA	962829430
IES TIRANT LO BLANC	PUB.	C. DELS ESTUDIANTS, 2	46701 - GANDIA	962829420
CENTRE PRIVAT SAN JOSÉ DE LA MONTAÑA		Pg. FRANCISCO BRINES, 52	46780 - OLIVA	962852704
IES GABRIEL CÍSCAR	PUB.	C. RIU ALFADALI, S/N	46780 - OLIVA	962829435
IES GREGORI MAIANS	PUB.	C. GABRIEL MIRÓ, 16	46780 - OLIVA	962829990
IES JAUME II EL JUST	PUB.	C. CAMÍ DE LA DULA, 31	46760 - TAVERNES DE LA VALLDIGNA	962829995
IES LA VALLDIGNA	PUB.	C. SANT BENET, 249	46760 - TAVERNES DE LA VALLDIGNA	962829445
IES JOAN FUSTER	PUB.	C. ENRIC SOLER I GODES, S/N	46713 - BELLREGUARD	962829400

#### 1.4. Certificats de professionalitat

Són cursos oficials els quals poden obtenir-se en qualsevol moment. A vosaltres us interessa el de nivell 3. Tenen una durada variable segons el certificat des de 200 a 500 hores aproximadament.

Per a més informació cal consultar:

[www.labora.gva.es](http://www.labora.gva.es), [www.labora.gva.es/va/web/csf-gandia](http://www.labora.gva.es/va/web/csf-gandia)



## 2-TREBALLAR I FORMAR-ME

### 2.1. Perfil professional en Gestió administrativa:

Ací pots saber les competències del cicle cursat:

<https://www.boe.es/eli/es/rd/2009/10/30/1631/dof/spa/pdf>.

<https://dogv.gva.es/es/eli/es-vc/o/2012/06/22/37/spa/>

Interessant conèixer els Conveni laborals implicats en el teu perfil:

Gestories administratives:

[https://www.boe.es/eli/es/res/2019/11/26/\(4\)](https://www.boe.es/eli/es/res/2019/11/26/(4))

<https://www.ccoo->

[servicios.es/archivos/altamira/Oficinas%20y%20Despachos%20Madrid%202019-%202021.pdf](https://www.ccoo-servicios.es/archivos/altamira/Oficinas%20y%20Despachos%20Madrid%202019-%202021.pdf)

### 2.2. Cercar treball

**El primer pas serà respondre a les següents preguntes:**

- 1.- *Cóm soc?* Característiques i trets de la meua personalitat.
- 2.- *Què sé i què puc fer?* Formació, experiència i capacitats professionals.
- 3.- *Què vull fer?* Interessos professionals: La resposta depèn de com sóc, quina és la meua formació i què ocupacions puc exercir.
- 4.- *Quines oportunitats laborals m'ofereix el meu entorn?*

**Després confeccionar el teu currículum:** tenint en compte les característiques que demana l'empresari/a en un treballador/a. A més a més de les accions que s'exposen a continuació, pots penjar-lo a:

[www.facebook.com](http://www.facebook.com), [www.linkedin.com](http://www.linkedin.com), <https://twitter.com>,  
<http://laboralnews.blogspot.com.es/2012/09cuentas-de-twitter>

-Algunes webs per al **currículum, les entrevistes i pràctica de psicotècnics:**

<https://www.livecareer.es/curriculum-vitae/cv-europass> Currículum europeu

<https://www.todofp.es/orientacion-profesional/busca-empleo-entrenate/entrevista-trabajo/presentacion.html>. Simulador d'entrevistes Ministeri.

[www.educastur.es](http://www.educastur.es). Secció estudiants.

<https://goo.gl/fBTZU>, entrevistes simulades.

<https://goo.gl/v5gZa>, Sistema RED, tràmits administratius.

<https://goo.gl/t7WpJP>, vídeo currículum.

<https://goo.gl/cdYl4>, calendari laboral.

<https://goo.gl/wtCLNq>, conciliació vida familiar i laboral.

<https://lla-jobs.com>, tests, recursos,...

[www.helios3000.net/test/eq.shtml](http://www.helios3000.net/test/eq.shtml)

[www.psicologia-online.com/test/ie](http://www.psicologia-online.com/test/ie)

[www.belbin.com/español](http://www.belbin.com/español), equips, lideratge.  
[www.psicolink.com/test/test\\_liderazgo.asp](http://www.psicolink.com/test/test_liderazgo.asp)  
[www.webconsultas.com/mente-y-emociones/test/test-eres-un-lidre-7677](http://www.webconsultas.com/mente-y-emociones/test/test-eres-un-lidre-7677)  
[www.CurriculumFácil.es](http://www.CurriculumFácil.es)  
[www.webconsultas.com/mente-y-emociones/test/test-eres-un-lider-7677](http://www.webconsultas.com/mente-y-emociones/test/test-eres-un-lider-7677)  
[www.p psicoactiva.com/psicotecnicos.htm](http://www.p psicoactiva.com/psicotecnicos.htm)  
[www.taringa.net](http://www.taringa.net)  
[www.asertividadpractica.com](http://www.asertividadpractica.com)  
[www.emplea.universia.es](http://www.emplea.universia.es)  
[www.teaediciones.com/tea/tests/test.htm](http://www.teaediciones.com/tea/tests/test.htm)  
[www.uv.es/busoiq/index.es.html](http://www.uv.es/busoiq/index.es.html)

Per a confeccionar el currículum europeu:  
<https://www.livecareer.es/curriculum-vitae/cv-europass>

## 2.3. On puc cercar treball i continuar fent formació?

1- Inscriure'm al SERVEF. [www.servef.com](http://www.servef.com)

2- Cercar treball i fer formació continua:

<i>Llocs propers</i>	<i>Telèfons</i>
<b>Sindicats:</b> CCOO <a href="http://www.pv.ccoo.es">www.pv.ccoo.es</a> <a href="http://www.intersindical.org/stepv">www.intersindical.org/stepv</a>	962954136. Gandia 963882155. València
UGT <a href="http://www.ugt.es">www.ugt.es</a>	962862998. Gandia. 963884140. València
USO <a href="http://www.uso.es">www.uso.es</a> <a href="http://www.ocupaciogva.es">www.ocupaciogva.es</a>	963522341. València
CFIP(Centre de Formació i Inserció Professional) <b>Urbalab Gandia:</b> <a href="https://www.urbalabgandia.com/es/inicio/">https://www.urbalabgandia.com/es/inicio/</a>	962960710. Gandia
<b>Conselleria d'economia sostenible, sectors productius, comerç i treball:</b> <a href="http://www.indi.gva.es">www.indi.gva.es</a>	900100785. València.
<b>Institut Valencià de la joventut:</b> <a href="http://www.ivaj.gva.es/es">www.ivaj.gva.es/es</a>	963969700. València 962959525. Gandia

- Programa de **Garantia juvenil**: adreçat als joves que volen treballar, pots preguntar a l'Ajuntament del teu poble, a més a més :

<https://www.sepe.es/HomeSepe/Personas/encontrar-trabajo/Garantia-Juvenil/que-es-garantia-juvenil.html>

- Penjar la teua informació i/o **veure ofertes d'ocupació en premsa i periòdics** digitals: revistes comarcals, diaris, BOE, DOCV, BOP, DOCE, guia Safor, Gent de la Safor, Levante,...

[www.saforguia.com](http://www.saforguia.com), [www.laboris.net](http://www.laboris.net), [www.publico.com](http://www.publico.com), [www.elmundo.es](http://www.elmundo.es),  
[www.elpais.es](http://www.elpais.es), [www.elperiodico.com](http://www.elperiodico.com), [www.buscamedios.com](http://www.buscamedios.com),  
[www.PaginasAmarillas...](http://www.PaginasAmarillas...)

### 2.3.1. Empreses de Treball temporal a la Comarca de la Safor

- ADECCO: Tf. 962966029, [www.adecco.es/buscotrabajo](http://www.adecco.es/buscotrabajo)
- STAR PEOPLE-UNIQUE: Tn.962960479. [www.unique.es](http://www.unique.es)
- LABORMAN TRABAJO TEMPORAL: Tf. 962864261, [www.euroagora.com/laborman\\_trabajo\\_temporal](http://www.euroagora.com/laborman_trabajo_temporal)
- PERSONAL 7 ETT: Tf 962865092
- SAFOR TEMPORING ETT SL Tf 962868466
- IMAN TEMPORING: Tf. 962872790 [www.imancorp.es](http://www.imancorp.es)
- SAFOR TEMPORIS ETT, SL: Tf.962966533., [www.axesor.es](http://www.axesor.es)
- SERFIEL ETT. Tf:962842961
- RANDSTAD WORK SOLUTION: [www.randstad.es](http://www.randstad.es)
- GRANDINE ETT: [www.grandinet-ett.com](http://www.grandinet-ett.com)
- EUROFIRMS, ETT, SL: [www.secure.eurofirms.es](http://www.secure.eurofirms.es).TF:962966908

### 2.3.2. Altres ETT:

<https://empleo.trovit.es/empleo-safor>  
[www.indeed.es](http://www.indeed.es)  
[www.Jobs.jobsmart.es/ofertas de nuevos puestos](http://www.Jobs.jobsmart.es/ofertas_de_nuevos_puestos)  
<https://www.milanuncios.com/ofertas-de-empleo-en-valencia/safor.htm>  
[www.tablondeanuncios.com](http://www.tablondeanuncios.com)  
[www.jobsmart.es/empleo+safor+guia](http://www.jobsmart.es/empleo+safor+guia)

### 2.3.3. Agències i portals d'Ocupació:

[https://www.gva.es/es/web/atencio\\_ciudadania/inicio/atencion\\_ciudadano/novedades/nov\\_emp\\_pub](https://www.gva.es/es/web/atencio_ciudadania/inicio/atencion_ciudadano/novedades/nov_emp_pub)  
[www.urbalabgandia.com](http://www.urbalabgandia.com), espai d'innovació i noves tecnologies, agència de col·locació i orientació laboral.  
[www.camaravalencia.com](http://www.camaravalencia.com)  
[www.infojobs.net](http://www.infojobs.net)  
[www.infoempleo.com](http://www.infoempleo.com)  
[www.monster.es](http://www.monster.es)  
[www.sinexperiencia.com](http://www.sinexperiencia.com)

[www.talentcampus.com](http://www.talentcampus.com)  
[www.estudiosotrabajas.com](http://www.estudiosotrabajas.com)  
[www.mercadodetrabajo.com](http://www.mercadodetrabajo.com)  
[www.primerempleo.com](http://www.primerempleo.com)  
[www.ticjob.es](http://www.ticjob.es)  
[www.joctalent.com/es](http://www.joctalent.com/es)  
[www.laboris.net](http://www.laboris.net)  
[www.greatplacestowork.es](http://www.greatplacestowork.es), millors rankings llocs de treball.  
[www.sve.es](http://www.sve.es), fundació valenciana d'ocupació.  
[www.infoempleo.es](http://www.infoempleo.es)  
[www.abc.es](http://www.abc.es)  
[www.jobpilot.es](http://www.jobpilot.es)  
[www.bolsadetrabajo.com](http://www.bolsadetrabajo.com)  
[www.webempleo.org](http://www.webempleo.org)  
[www.canaltrabajo.com](http://www.canaltrabajo.com)  
[www.virtuempleo.com](http://www.virtuempleo.com), <https://es.jooble.org/trabajo-asistente-virtual/Valencia>  
[www.empleofacil.com](http://www.empleofacil.com)  
[www.emplea2.net](http://www.emplea2.net)  
[www.trabajos.com](http://www.trabajos.com)  
[www.trabajos.org](http://www.trabajos.org)  
[www.tecnoempleo.com](http://www.tecnoempleo.com)  
[www.untrabajo.com](http://www.untrabajo.com)  
[www.todotrabajo.com](http://www.todotrabajo.com)  
[www.lanbide.net](http://www.lanbide.net)  
[www.expansionyempleo.com](http://www.expansionyempleo.com)  
[www.trabajofreelance.com](http://www.trabajofreelance.com)  
[www.computrabajo.com](http://www.computrabajo.com)  
[www.turijobs.com](http://www.turijobs.com)  
[www.estudiosotrabajas.com](http://www.estudiosotrabajas.com)  
[www.ofertajobs.com](http://www.ofertajobs.com)  
[www.trabajofacil.com](http://www.trabajofacil.com)  
[www.opcionempleo.com](http://www.opcionempleo.com)  
[www.tutrabajo.org](http://www.tutrabajo.org)  
[www.notrabajo.com](http://www.notrabajo.com)  
[www.mercadodetrabajo.laboris.net](http://www.mercadodetrabajo.laboris.net)

#### **2.3.4. Buscador de convocatòries d'ocupació:**

<https://administracion.gob.es/pagFront/empleoBecas/empleo/buscadorEmpleo.htm?idRegistro=181567#.YECd02hKjIU>  
[https://www.gva.es/es/web/atencio\\_ciudadania/inicio/atencion\\_ciudadano/novedades/nov\\_emp\\_pub](https://www.gva.es/es/web/atencio_ciudadania/inicio/atencion_ciudadano/novedades/nov_emp_pub)

### 2.3.5. Cercar i preparar oposicions:

<https://www.cede.es/oposiciones/tecnico-fp/procesos-de-gestion-administrativa/>

<https://www.educaweb.com/oposiciones/gestion-administrativa-secretariado/>

[www.empleopublico.net](http://www.empleopublico.net)

<https://empleate.gob.es>

[www.infojobs.net](http://www.infojobs.net)

[www.buscooposiciones.com](http://www.buscooposiciones.com)

[www.administracion.gob.es](http://www.administracion.gob.es)

[www.oficinatreball.net](http://www.oficinatreball.net), Catalunya.

[www.sepe.es](http://www.sepe.es). Ocupació i formació.

[www.ivaj.gva.es/va/formacion](http://www.ivaj.gva.es/va/formacion) [www.ivaj.gva.es/va/empleo](http://www.ivaj.gva.es/va/empleo)

### 2.3.6. Ocupació i formació en La Unió Europea:

<https://ec.europa.eu/eures>, xarxa cooperació per a l'ocupació.

[www.europass.cedefop.eu](http://www.europass.cedefop.eu), mobilitat d'estudiants i treballadors.

<https://ec.europa.eu/ploteus>, formació.

### 2.3.7. Altres possibilitats de Formació professional o continua:

-Escola oficial d'idiomes: <http://eoi.gva.es/va/admissio-i-matricula>

-Proves Junta Qualificadora de coneixements del valencià:

[www.ceice.gva.es/doc046/jqcv/val](http://www.ceice.gva.es/doc046/jqcv/val)

<http://cefire.edu.gva.es/sfp/index.php?usuario=formacion>

-Contacte amb amics, coneguts, pares..., a més a més de posar anuncis en supermercats, revistes,...

-Presentació espontània en empreses i/o contactar per telèfon en empreses del teu sector

-Acudir a **associacions empresarials**:

**EmpleaFP** és el portal d'ocupació especialitzada en la Formació Professional. Se valora el títol d'FP que posseeixes, per això les ofertes que es publiquen en el portal, estan dirigides a candidats i candidates amb una titulació de concreta d'FP.

Com funciona EmpleaFP?

Tens un vídeo en aquest enllaç on t'expliquem com registrar-te:

<https://centrefplasafor->

[my.sharepoint.com/:v/g/person/raquel\\_fpsafor\\_com/EewMMqazTMpBpHvhyNfx3NwBy1bptXmFTLo\\_83Mslbzs3Q?e=Bfp401](https://my.sharepoint.com/:v/g/person/raquel_fpsafor_com/EewMMqazTMpBpHvhyNfx3NwBy1bptXmFTLo_83Mslbzs3Q?e=Bfp401)

**AES:** Associació d'Empresaris de la Safor i Federació Valenciana de cooperatives:

[www.aesafor.com](http://www.aesafor.com)

[www.fevecta.com](http://www.fevecta.com)

-Altres web de cursos :

[www.mooc.es](http://www.mooc.es), cursos gratuïts on line.

-Crear el propi blog:

<http://www.blogger.com/>

<http://es.wordpress.org>

## 3-CREAR LA MEUA EMPRESA

### 3.1.Posada em marxa de la meua empresa:

-Assessorament per a la posada em marxa de l'empresa: [www.urbalabgandia.com](http://www.urbalabgandia.com)

-Pla d'empresa i posada em marxa:

[www.emprendedores.es](http://www.emprendedores.es)

[www.infoautonomos.com](http://www.infoautonomos.com)

[www.guiasceei.com](http://www.guiasceei.com)

[http://www.sesocial.es/internet\\_1/Trabajadores/Cotizacion](http://www.sesocial.es/internet_1/Trabajadores/Cotizacion)

[www.youtube.com/watch?v=ZTO9Ea](http://www.youtube.com/watch?v=ZTO9Ea)

<http://modarapida.wordpress.com/dafo/analisis-interno>

[www.esban.com/.es](http://www.esban.com/.es)

[www.oepm.es](http://www.oepm.es), oficina de patents i marques

[www.euipo.org](http://www.euipo.org)

[www.iaf.es](http://www.iaf.es), Guia pràctica de Tràmits Administratius creació d'empreses

[www.ceo.es](http://www.ceo.es), guia per a fer un pla de negoci

[www.inc.es](http://www.inc.es), Institut Nacional de Consum

[www.ine.es](http://www.ine.es), Institut nacional d'Estadística

[www.ipyme.org](http://www.ipyme.org), Institut de la Menuda i mitjana empresa

[www.ventanillaunicaempresarial.org](http://www.ventanillaunicaempresarial.org)

[www.camaradecomercio.es](http://www.camaradecomercio.es), Càmera de Comerç

[www.ceoje.es](http://www.ceoje.es) Confederación Española Asociación de jóvenes empresarios:

### 3.2.Institut de la Xicoteta i Mitjana empresa:

[www.ipyme.org](http://www.ipyme.org)

[www.e-informa.com](http://www.e-informa.com)

[www.redconecta.es](http://www.redconecta.es)

[www.clubbusiness.com](http://www.clubbusiness.com)

[www.icex.es](http://www.icex.es)

### 3.3.Economia Social:

[www.cepes.es/tipos de entidades](http://www.cepes.es/tipos_de_entidades)

### 3.4.Exemples d'iniciatives innovadores:

<https://biy.ly/TED-SBI> (pagament per èxit)

<https://bit.ly/Boladesmina>

### 3.5. Marketing

[www.puromarketing.com](http://www.puromarketing.com), Consells triar marca

[www.marketingdirecto.com](http://www.marketingdirecto.com)

<http://iphonizate.org/2013/apple-post-venta>, servei post venda

[www.consumerreports.org](http://www.consumerreports.org)

### 3.6. Responsabilitat social empresarial:

[www.pactomundial.org/quienes-somos/10-principios](http://www.pactomundial.org/quienes-somos/10-principios)

[www.youtube.com/watch?v=nEqBybNe3Xw](http://www.youtube.com/watch?v=nEqBybNe3Xw), organizaciones saludable

### 3.7. Seguretat social:

[www.segsocial.es](http://www.segsocial.es)

[www.agenciatributaria.es](http://www.agenciatributaria.es)

### 3.8. Plataformes crowdfunding( finançament col.lectiu):

[www.lanzanos.com](http://www.lanzanos.com)

[www.crowdacy.com/crowdfunding-espana](http://www.crowdacy.com/crowdfunding-espana)

<http://web.spaincrowdfunding.org>

### 3.9. Selecció del personal:

[www.europeancareers.coca.cola.com/es/home/why-coca-cola/the-application-process/](http://www.europeancareers.coca.cola.com/es/home/why-coca-cola/the-application-process/)

## 4-ALTRES PÀGINES D'INTERÈS

### 4.1. Organismes públics

[www.weblaboral.com](http://www.weblaboral.com), actualitat jurídica

[www.iuslaboris.com](http://www.iuslaboris.com), ocupacions en la unió europea

[www.derecho.es](http://www.derecho.es), Treball i convenis

[www.bsosocial.gva.es](http://www.bsosocial.gva.es), Conselleria de Benestar social

[www.gva.es/educació-ciudadans](http://www.gva.es/educació-ciudadans), certificat digital

[www.transparencia.gva.es/web/atencion\\_ciudadano](http://www.transparencia.gva.es/web/atencion_ciudadano),

[www.tramita.gva.es/citaprevia](http://www.tramita.gva.es/citaprevia), cita prèvia oficines PROP

### 4.2. Salut Laboral

[www.insht.es](http://www.insht.es), Institut Nacional de Seguretat i Higiene en el Treball

<https://goo.gl/GFMoHS>, salut laboral

[www.iesl.es](http://www.iesl.es), Institut de seguretat laboral

[www.funprl.es](http://www.funprl.es), Fundació prevenció de riscos laborals

[www.es.osha.eu.int](http://www.es.osha.eu.int), Agència europea Seguretat i salut laboral

[www.amat.es](http://www.amat.es), Associació de mútues d'Accidents de treball

[www.ergonautes.com](http://www.ergonautes.com), Ergonomia

[www.iesl.es](http://www.iesl.es), Institut europeu de seguretat laboral

<https://goo.gl/HLzaA>, prevenció10.es  
<https://goo.gl/62j9Rr>, Comissió Nacional de seguretat i salut laboral  
<https://goo.gl/uHD55W>, Inspecció de treball i Seguretat social  
<https://goo.gl/mXXBAo>, Agència europea salut  
<https://goo.gl/2KP5yf>, Normes autoprotecció  
[www.anestesiari.com](http://www.anestesiari.com), primers auxilis  
[www.asepal.es](http://www.asepal.es), associació EPIS  
[www.seguridadviallaboral.es](http://www.seguridadviallaboral.es), Seguridad vial  
[www.20.gencat.cat/docs/Educacio/documents/ARXIUS/doc\\_25977476\\_1.pdf](http://www.20.gencat.cat/docs/Educacio/documents/ARXIUS/doc_25977476_1.pdf)  
<https://goo.gl/etbfvT>, soport vital bàsic

Pla d'emergència centres docents :

[www.funprl.es](http://www.funprl.es), Fundació prevenció Xicoteta empresa  
[www.cnsst.es](http://www.cnsst.es), Comissió nacional seguretat i salut

## 5-PROGRAMA ERASMUS

El programa ERASMUS té diverses finalitats comptant que es tracta de la mobilitat de persones d'Educació superior i la possibilitat de realitzar les pràctiques a Europa. Comprén programes que es combina estudis a l'estranger amb períodes de pràctiques també de grau, de màster i doctorat, programes de formació, voluntariat per a joves, animadors juvenils,...

Si t'interessa la informació es troba en :

<http://www.sepie.es/educacion-superior/index.html>

## 6-CERTIFICAT CLAU DIGITAL

Són documents electrònics per a dur a terme una comunicació per via telemàtica que permet obtenir molta informació sense tenir que desplaçar-se. Per exemple podem obtenir el certificat negatiu de delictes sexuals, certificat negatiu d'antecedents penals, la teua vida laboral,... En la majoria d'Ajuntaments de la comarca ( Gandia, Almoines, La Font, Villalonga, Bellreguard,...) podem sol·licitar el certificat digital amb el nostre DNI i a partir de la clau que ens donen la descarreguem en el nostre ordinador i ja podem accedir a la documentació nostra que necessitem.

Ací tens les web del certificat digital :

<https://sede.sepe.gob.es/portaSede/ca/firma-electronica/gestionar-certificado-electronico>  
<https://atv.gva.es/va/tributos-infogeneral-certificado>

### Novetat:

Nou portal de la FP

<https://portal.edu.gva.es/fpvalenciana/>