



*CFGS Educació infantil*



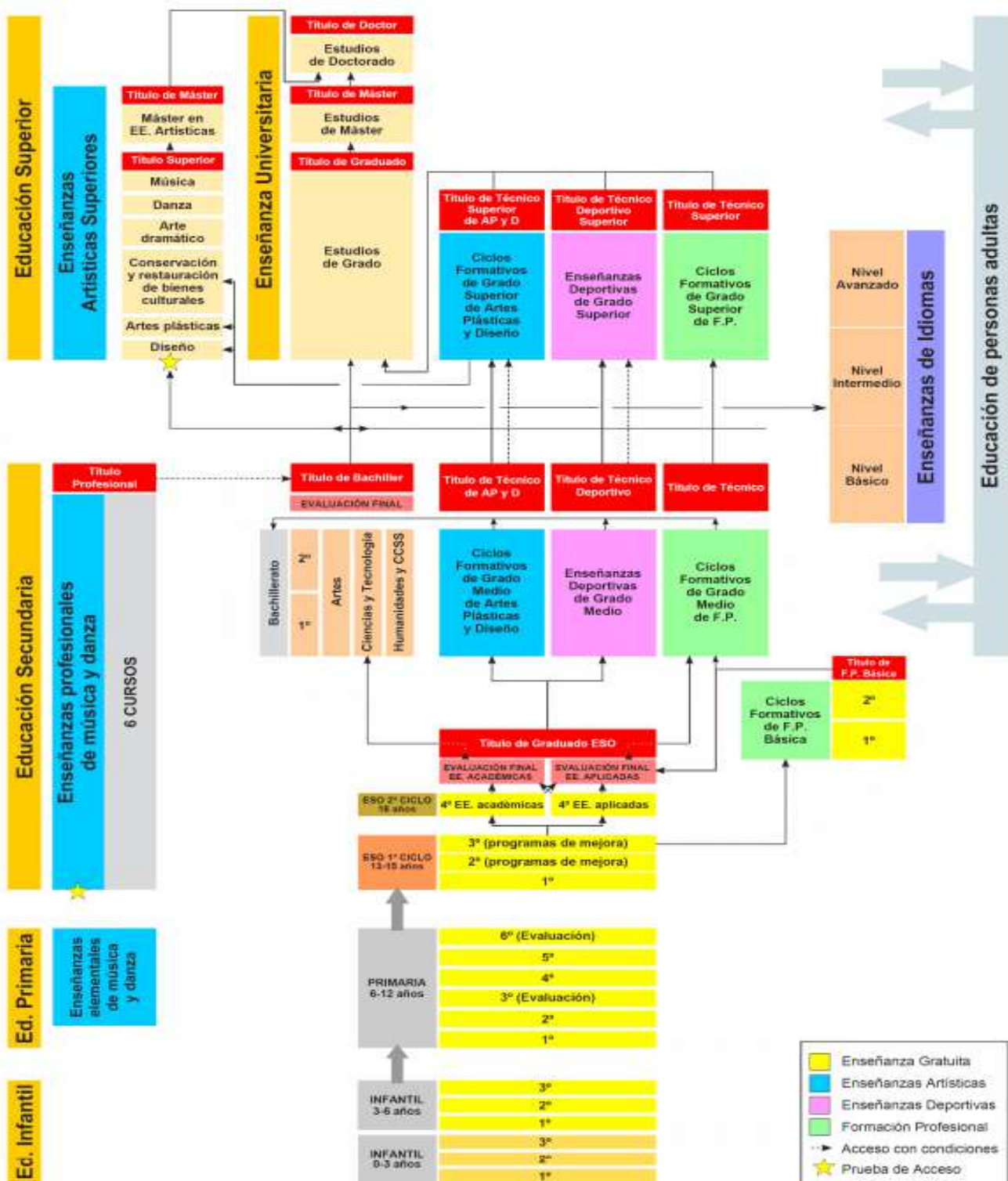
*Dossier d'orientació laboral i acadèmica*



## ÍNDEX

<b>1. ESTUDIAR</b>	
1.1. Estudiar un cicle formatiu de Grau Superior	4
1.2. Cicles formatius de Grau Superior relacionats en el Cicle	4
1.3. Estudiar en la Universitat	5
1.4. Certificats de Professionalitat	7
<b>2. TREBALLAR I FORMACIÓ CONTINUA</b>	
2.1. Perfil professional	7
2.2. Cercar treball i Penjar currículum	8
2.3. On puc cercar treball i continuar fent formació	9
2.3.1. ETT	10
2.3.2. Agències de col·locació i portals d'ocupació	10
2.3.3. Ocupació pública i formació	10
2.3.4. Ocupació i formació Unió europea	11
2.3.5. Altres possibilitats de formació	12
2.3.6. Empreses de gestió administrativa	12
2.3.7. Tècniques i webs de recerca de treball	12
<b>3. CREAR LA PROPIA EMPRESA</b>	
3.1. Posada em marxa de la meua empresa	15
3.2. Institut de la Xicoteta i Mitjana empresa	15
3.3. Economia Social	15
3.4. Exemples d'iniciatives innovadores	15
3.5. Marketing	15
3.6. Responsabilitat social empresarial	16
3.7. Seguretat social	16
3.8. Plataformes crowdfunding( finançament col.lectiu)	16
3.9. Selecció del personal	16
<b>4. ALTRES PÀGINES WEBS D'INTERÉS</b>	
4.1. Organismes públics	16
4.2. Salut Laboral	16
<b>5. PROGRAMA ERASMUS</b>	17
<b>6. CERTIFICAT DIGITAL</b>	17

### SISTEMA EDUCATIU ACTUAL



## 1-ESTUDIAR

### 1.1-Estudiar un altre cicle formatiu de Grau Superior

Llocs on pots cursar-los :

CICLE	LLOC	ADREÇA	TELÈFON
Animació Socio cultural Integració Social	IES Berenguer Dalmau Centre públic	Avda. Blasco Ibáñez S/N Catarroja	96 126 03 62
Interpretació Llenguatge de Signes Integració Social	IES nº 27 Centre públic	Casa de la la Misericordia, València	96 359 63 67
Animació Socio cultural	IES José de Ribera Centre públic	C/ Acadèmic Maravall, 15 Xàtiva	96 227 34 11
Interpretació Llenguatge de Signes	EDETANIA Centre Privat	C/ Sacré Cor, 5 Godella	96 363 74 12
Animació Sociocultural Interpretació llenguatge signes	IES VELES E VENTS	C/ Cullera, 75 Grau de Gandia	96 2860216

La informació completa dels cicles formatius que s'ofereixen en la Comunitat Valenciana, la trobaràs en:

<http://ceice.gva.es/es/web/formacion-profesional/oferta1>

### 1.2.Cicles formatius de Grau Superior d'altra família professional.

Si vols cursar un cicle d'una **altra família professional**, en un Cicle de grau Mitjà o de Grau Superior, pots accedir directament. Si vols pots presentar-te de la part específica per a pujar nota. Les opcions existents són:

Opció A, Humanitats i ciències Socials: Història, Economia i Geografia.

Opció B, tecnologia: dibuix tècnic, Tecnologia industrial, Física i Química.

Opció C: Ciències: Física, Biologia i Ciències de la Terra i Química.

Cal elegir dos assignatures per a la prova.

Veure el següent enllaç:

[http://www.gva.es/va/inicio/procedimientos?id\\_proc=1909](http://www.gva.es/va/inicio/procedimientos?id_proc=1909)

Pots ampliar informació en:

[www.todofp.es](http://www.todofp.es),

[www.gva.es/educacio](http://www.gva.es/educacio),

[www.ceice.gva.es/va/web/formacion-](http://www.ceice.gva.es/va/web/formacion-)

[profesional/publicador-ciclos/-/asset\\_publisher](http://profesional/publicador-ciclos/-/asset_publisher),

<https://www.educaweb.cat/orientacio->

[online/resposta/com-accedir-als-estudis-universitaris-13/](http://online/resposta/com-accedir-als-estudis-universitaris-13/)

Nou portal de FP: <https://portal.edu.gva.es/fpvalenciana/>

### 1.3. Estudiar en la Universitat

Amb el títol que has obtés pots inscriure't en qualsevol grau, no gensmenys els graus més relacionats són:

GRAUS RELACIONATS	UNIVERSITAT	ADREÇA	TELÈFON
Psicologia	Fac. Psicologia	Avda. Blasco Ibáñez, 21 València	96 386 46 63
Pedagogia	Fac. Filosofia i C.C. de la Educació	Avda. Blasco Ibáñez, 30 València	96 386 44 24
Sociologia	Fac. C.C. Socials	Avda. dels tarongers, S/N València	96 382 81 00
Infermeria	E. U. Infermeria "La Fe"	Avda. Campanar, 21 València	96 386 87 84
Infermeria	N <sup>a</sup> S <sup>a</sup> Desamparados Centre privat	C/ Jesús, 10 València	96 352 91 02
Infermeria	E. U. Infermeria	C/ Jaume Roig, S/N València	96 386 41 81
Logopedia	Fac. de Psicologia	Avda. Blasco Ibáñez, 21 València	96 386 46 63
Podologia	Fac. de Medicina	Ctra. Nacional 332 Km. 87 San Joan d'Alacant	96 591 93 41
Mestre/a en totes les especialitats.	E.U Magisteri Ausias March.	C/ Alcalde Reig, 8 València.	96 386 44 81
Mestre/a en totes les especialitats.	EDETANIA.	C/ Sacré Cor, 5 Godella (Valencia)	96 363 74 12
Terapia Ocup.	Fac. Medicina.	Ctra. Nacional 332 Km. 87 San Joan d'Alacant	96 591 93 41
Treball Social	Fac. C.C. Socials	Avda. dels tarongers, S/N València	96 382 81 00
Turisme	EPS (UPV) Gandia	Ctra. Natzaret-Oliva, S/N Grao Gandia	96 284 93 00
Educació social	UNED Dénia	Plaça Jaume I, S/N	96 578 17 54
Pedagogia	UNED Alzira València	Ctra. Gandia S/N Casa de la Misericordia, 34	96 241 12 08 96 370 78 12
Psicologia	UNED Gandia Alzira	Plaça Escolles Pies, 7 Ctra. Gandia S/N	96 286 85 61 96 241 12 08
Sociologia	UNED Alzira	Ctra. Gandia S/N	96 241 12 08
	Dénia	Plaça Jaume I, S/N	96 578 17 54

Mestre/a en les especialitats indicades.	Fac. d'Educació.	Campus S. Vicent del Raspeig. Alacant	96 590 37 08
Mestre/a en: -Ed. Física -Ed. Infantil -Ed. Musical -Ed. Primària	Fac. CC Humanes i Socials	Ctra. De Borriol S/N. Castelló	96 472 92 58
Mestre/a en: -Ed. Infantil	EU Magisteri	C/ Juan XXIII, 10 Ontinyent	96 291 19 23

## ACCÉS, PREINSCRIPCIÓ I ADMISSIÓ UNIVERSITAT

### Accés des de CFGS d'Educació Infantil:

1r. Definir el títol de grau que t'interessa  
(veure pàgines web de les Universitats)

2n. Si el grau que t'interessa té molta demanda (més sol·licituds que places ofertades) cal pujar nota realitzant la fase específica de les proves d'accés.

3r. Presentació a la fase específica prova d'accés (PAU).  
Per veure les bases d'enguany pots consultar-ho en aquest enllaç :

### PROVES PAU :

<https://innova.gva.es/va/web/universidad/informacion-pau>

Nogensmenys, si hi ha un empat, passaran a veure quin cicle de grau superior has cursat i si està més relacionat en el grau que vols cursar, podrà desempatar.

4rt. Fase específica.

5º. Nota d'admissió a la Universitat.

### Càlcul de la nota d'admissió

Les qualificacions dels exercicis es ponderen per 0,1 o 0,2 (sempre que la nota siga igual o superior a 5), segons la idoneïtat entre les matèries examinades i el grau al que es vulga accedir, i poden augmentar la nota mitjana fins a 4 punts (s'hi pot arribar fins a un màxim de 14 punts).

Les ponderacions són les mateixes que actualment s'apliquen a l'estudiants de batxillerat.

**Nota d'admissió = NMC + [ponderació x M1] + [ponderació x M2]**

**NMC:** nota mitjana del cicle formatiu

**M1 i M2:** les dues millors qualificacions dels exercicis ponderació= 0,1 o 0,2 segons la idoneïtat entre la matèria i cada grau.

L'adjudicació de les places es fa segons la nota d'admissió. Només en cas d'empat, es té en compte l'adscripció entre el títol superior i la branca de coneixement a la qual pertany el grau.

## **PREINSCRIPCIÓ A LA UNIVERSITAT**

La preinscripció es gestiona per via telemàtica en:

<http://www.uv.es/uvweb/universitat/ca/estudis-grau/admissio/preinscripcio/sol-licitud-1285846109104.html>

En el següent enllaç pots cercar el pla d'estudis del Grau que t'interesse:

Universitat de València:

<https://www.uv.es/uvweb/universitat/ca/estudis-grau/oferta-graus/oferta-graus-1285846094474.html>

Universitat d'Alacant:

<https://web.ua.es/va/continua/preinscripcio-masters-universitaris.html#>

Universitat Jaume I, Castelló de la Plana:

<https://www.uji.es/estudis/graus/>

Universitat Miguel Hernández ( Alacant):

[https://www.umh.es/contenido/Estudios/:Grado/datos\\_val.html](https://www.umh.es/contenido/Estudios/:Grado/datos_val.html)

## **1.4.Certificats de professionalitat**

Són cursos oficials els quals poden obtenir-se en qualsevol moment. A vosaltres us interessa el de nivell 2 o el 3. Tenen una durada variable segons el certificat des de 200 a 500 hores aproximadament.

Per a més informació cal consultar:

[www.labora.gva.es](http://www.labora.gva.es), [www.labora.gva.es/va/web/csf-gandia](http://www.labora.gva.es/va/web/csf-gandia)

## **2-TREBALLAR I FORMAR-ME**

### **2.1.Perfil professional en Educació Infantil:**

Ací pots saber les competències del cicle cursat:

<https://www.boe.es/buscar/doc.php?id=BOE-A-2007-20201>

<https://dogv.gva.es/portal/es/eli/es-vc/o/2009/07/29/>

Interessant conèixer els **Convenis laborals** implicats en el teu perfil.

XII Convenio colectivo de centros de asistencia y educación infantil:  
[https://www.boe.es/eli/es/res/2019/07/12/\(4\)](https://www.boe.es/eli/es/res/2019/07/12/(4))

VII Convenio Estatal de Enseñanza Privada:  
<https://www.boe.es/boe/dias/2021/09/27/pdfs/BOE-A-2021-15665.pdf>

VII Convenio Estatal de Enseñanza concertada:  
[https://www.feccoocyl.es/files/privada/1 -  
\\_VII CONVENIO COLECTIVO DE ENSEANZA CONCERTADA.pdf](https://www.feccoocyl.es/files/privada/1_-_VII_CONVENIO_COLECTIVO_DE_ENSEANZA_CONCERTADA.pdf)

Convenio Estatal de Educación no Reglada:  
[https://www.boe.es/eli/es/res/2021/09/22/\(6\)](https://www.boe.es/eli/es/res/2021/09/22/(6))

III Convenio Estatal de Ocio Educativo y Animación Sociocultural:  
<https://www.boe.es/boe/dias/2021/03/22/pdfs/BOE-A-2021-4476.pdf>

## 2.2.Cercar treball

**El primer pas serà respondre a les següents preguntes:**

- 1.- Cóm soc? Característiques i trets de la meua personalitat.
- 2.- Què sé i què puc fer? Formació, experiència i capacitats professionals.
- 3.- Què vull fer? Interessos professionals: La resposta depèn de com sóc, quina és la meua formació i què ocupacions puc exercir.
- 4.- Quines oportunitats laborals m'ofereix el meu entorn?

**Després confeccionar el teu currículum:**tenint en compte les característiques que demana l'empresari/a en un treballador/a. A més a més de les accions que s'exposen a continuació, pots penjar-lo a:

[www.facebook.com](http://www.facebook.com), [www.linkedin.com](http://www.linkedin.com), <https://twitter.com>,  
<http://laboralnews.blogspot.com.es/2012/09cuentas-de-twitter>

-Algunes webs per al **currículum, les entrevistes i pràctica de psicotècnics:**

<https://www.livecareer.es/curriculum-vitae/cv-europass> Currículum europeu  
<https://www.todofp.es/orientacion-profesional/busca-empleo-entrenate/entrevista-trabajo/presentacion.html>. Simulador d'entrevistes Ministeri.  
[www.educastur.es](http://www.educastur.es). Secció estudiants.  
<https://goo.gl/fBTZU>, entrevistes simulades.  
<https://goo.gl/v5gZa>, Sistema RED, tràmits administratius.  
<https://goo.gl/t7WpJP>, vídeo currículum.  
<https://goo.gl/cdYl4>, calendari laboral.  
<https://goo.gl/wtCLNq>, conciliació vida familiar i laboral.  
<https://lla-jobs.com>, tests, recursos,...  
[www.helios3000.net/test/eq.shtml](http://www.helios3000.net/test/eq.shtml)  
[www.psicologia-online.com/test/ie](http://www.psicologia-online.com/test/ie)



[www.belbin.com/español](http://www.belbin.com/español), equips, lideratge.  
[www.psicolink.com/test/test\\_liderazgo.asp](http://www.psicolink.com/test/test_liderazgo.asp)  
[www.webconsultas.com/mente-y-emociones/test/test-eres-un-lidre-7677](http://www.webconsultas.com/mente-y-emociones/test/test-eres-un-lidre-7677)  
[www.CurriculumFácil.es](http://www.CurriculumFácil.es)  
[www.webconsultas.com/mente-y-emociones/test/test-eres-un-lider-7677](http://www.webconsultas.com/mente-y-emociones/test/test-eres-un-lider-7677)  
[www.psicoadactiva.com/psicotecnicos.htm](http://www.psicoadactiva.com/psicotecnicos.htm)  
[www.taringa.net](http://www.taringa.net)  
[www.asertividadpractica.com](http://www.asertividadpractica.com)  
[www.emplea.universia.es](http://www.emplea.universia.es)  
[www.teaadiciones.com/tea/tests/test.htm](http://www.teaadiciones.com/tea/tests/test.htm)  
[www.uv.es/busoiq/index.es.html](http://www.uv.es/busoiq/index.es.html)

Per a confeccionar el currículum europeu:

<https://www.livecareer.es/curriculum-vitae/cv-europass>

## 2.3. On puc cercar treball i continuar fent formació?

1- Inscriure'm al SERVEF. [www.servef.com](http://www.servef.com)

2- Cercar treball i fer formació continua:

<i>Llocs propers</i>	<i>Telèfons</i>
<b>Sindicats:</b> CCOO <a href="http://www.pv.ccoo.es">www.pv.ccoo.es</a> <a href="http://www.intersindical.org/stepv">www.intersindical.org/stepv</a>	962954136. Gandia 963882155. València
UGT <a href="http://www.ugt.es">www.ugt.es</a>	962862998. Gandia. 963884140. València
USO <a href="http://www.uso.es">www.uso.es</a>	963522341. València
<a href="http://www.ocupaciogva.es">www.ocupaciogva.es</a> CFIP(Centre de Formació i Inserció Professional) <b>Urbalab Gandia:</b> <a href="https://www.urbalabgandia.com/es/inicio/">https://www.urbalabgandia.com/es/inicio/</a>	962960710. Gandia
<b>Conselleria d'economia sostenible, sectors productius, comerç i treball:</b> <a href="http://www.indi.gva.es">www.indi.gva.es</a>	900100785. València.
<b>Institut Valencià de la joventut:</b> <a href="http://www.ivaj.gva.es/es">www.ivaj.gva.es/es</a>	963969700. València 962959525. Gandia

- Programa de **Garantia juvenil**: adreçat als joves que volen treballar, pots preguntar a l'Ajuntament del teu poble, a més a més :

<https://www.sepe.es/HomeSepe/Personas/encontrar-trabajo/Garantia-Juvenil/que-es-garantia-juvenil.html>

- Penjar la teua informació i/o **veure ofertes d'ocupació en premsa i periòdics** digitals: revistes comarcals, diaris, BOE, DOCV, BOP, DOCE, guia Safor, Gent de la Safor, Levante,...

[www.saforguia.com](http://www.saforguia.com), [www.laboris.net](http://www.laboris.net), [www.publico.com](http://www.publico.com), [www.elmundo.es](http://www.elmundo.es),  
[www.elpais.es](http://www.elpais.es), [www.elperiodico.com](http://www.elperiodico.com), [www.buscamedios.com](http://www.buscamedios.com),  
[www.PaginasAmarillas...](http://www.PaginasAmarillas...)

### 2.3.1. Empreses de Treball temporal a la Comarca de la Safor

- ADECCO: Tf 962966029, [www.adecco.es/buscotrabajo](http://www.adecco.es/buscotrabajo)
- STAR PEOPLE-UNIQUE: Tn.962960479. [www.unique.es](http://www.unique.es)
- LABORMAN TRABAJO TEMPORAL :Tf 962864261,  
[www.euroagora.com/laborman\\_trabajo\\_temporal](http://www.euroagora.com/laborman_trabajo_temporal)
- PERSONAL 7 ETT: Tf 962865092
- SAFOR TEMPORING ETT SL Tf 962868466
- IMAN TEMPORING:Tf. 962872790 [www.imancorp.es](http://www.imancorp.es)
- SAFOR TEMPORIS ETT, SL: Tf.962966533.,[www.axesor.es](http://www.axesor.es)
- SERFIEL ETT. Tf:962842961
- RANDSTAD WORK SOLUTION: [www.randstad.es](http://www.randstad.es)
- GRANDINE ETT: [www.grandinnet-ett.com](http://www.grandinnet-ett.com)
- EUROFIRMS, ETT, SL: [www.secure.eurofirms.es](http://www.secure.eurofirms.es).TF:962966908

### 2.3.2. Altres ETT:

<https://empleo.trovit.es/empleo-safor>  
[www.indeed.es](http://www.indeed.es)  
[www.Jobs.jobsmart.es/ofertas de nuevos puestos](http://www.Jobs.jobsmart.es/ofertas_de_nuevos_puestos)  
<https://www.milanuncios.com/ofertas-de-empleo-en-valencia/safor.htm>  
[www.tablondeanuncios.com](http://www.tablondeanuncios.com)  
[www.jobsmart.es/empleo+safor+guia](http://www.jobsmart.es/empleo+safor+guia)

### 2.3.3. Agències i portals d'Ocupació:

[https://www.gva.es/es/web/atencio\\_ciudadania/inicio/atencion\\_ciudadano/novedades/nov\\_emp\\_pub](https://www.gva.es/es/web/atencio_ciudadania/inicio/atencion_ciudadano/novedades/nov_emp_pub)  
[www.urbalabgandia.com](http://www.urbalabgandia.com), espai d'innovació i noves tecnologies, agència de col·locació i orientació laboral.

[www.camaravalencia.com](http://www.camaravalencia.com)  
[www.infojobs.net](http://www.infojobs.net)  
[www.infoempleo.com](http://www.infoempleo.com)  
[www.monster.es](http://www.monster.es)  
[www.sinexperiencia.com](http://www.sinexperiencia.com)

[www.talentcampus.com](http://www.talentcampus.com)  
[www.estudiosotrabajas.com](http://www.estudiosotrabajas.com)  
[www.mercadodetrabajo.com](http://www.mercadodetrabajo.com)  
[www.primerempleo.com](http://www.primerempleo.com)  
[www.ticjob.es](http://www.ticjob.es)  
[www.joctalent.com/es](http://www.joctalent.com/es)  
[www.laboris.net](http://www.laboris.net)  
[www.greatplacestowork.es](http://www.greatplacestowork.es), millors rankings llocs de treball.  
[www.sve.es](http://www.sve.es), fundació valenciana d'ocupació.  
[www.infoempleo.es](http://www.infoempleo.es)  
[www.abc.es](http://www.abc.es)  
[www.jobpilot.es](http://www.jobpilot.es)  
[www.bolsadetrabajo.com](http://www.bolsadetrabajo.com)  
[www.webempleo.org](http://www.webempleo.org)  
[www.canaltrabajo.com](http://www.canaltrabajo.com)  
[www.virtuempleo.com](http://www.virtuempleo.com), <https://es.iooble.org/trabajo-asistente-virtual/Valencia>  
[www.empleofacil.com](http://www.empleofacil.com)  
[www.emplea2.net](http://www.emplea2.net)  
[www.trabajos.com](http://www.trabajos.com)  
[www.trabajos.org](http://www.trabajos.org)  
[www.tecnoempleo.com](http://www.tecnoempleo.com)  
[www.untrabajo.com](http://www.untrabajo.com)  
[www.todotrabajo.com](http://www.todotrabajo.com)  
[www.lanbide.net](http://www.lanbide.net)  
[www.expansionyempleo.com](http://www.expansionyempleo.com)  
[www.trabajofreelance.com](http://www.trabajofreelance.com)  
[www.computrabajo.com](http://www.computrabajo.com)  
[www.turijobs.com](http://www.turijobs.com)  
[www.estudiosotrabajas.com](http://www.estudiosotrabajas.com)  
[www.ofertajobs.com](http://www.ofertajobs.com)  
[www.trabajofacil.com](http://www.trabajofacil.com)  
[www.opcionempleo.com](http://www.opcionempleo.com)  
[www.tutrabajo.org](http://www.tutrabajo.org)  
[www.notrabajo.com](http://www.notrabajo.com)  
[www.mercadodetrabajo.laboris.net](http://www.mercadodetrabajo.laboris.net)

#### **2.3.4. Buscador de convocatòries d'ocupació:**

<https://administracion.gob.es/pagFront/empleoBecas/empleo/buscadorEmpleo.htm?idRegistro=181567#.YECd02hKjIU>  
<https://www.gva.es/es/web/atencio-ciudadania/inicio/atencion-ciudadano/novedades/nov-emp-pub>

### 2.3.5. Cercar i preparar oposicions:

<https://www.cede.es/oposiciones/tecnico-fp/procesos-de-gestion-administrativa/>

<https://www.educaweb.com/oposiciones/gestion-administrativa-secretariado/>

[www.empleopublico.net](http://www.empleopublico.net)

<https://empleate.gob.es>

[www.infojobs.net](http://www.infojobs.net)

[www.buscooposiciones.com](http://www.buscooposiciones.com)

[www.administracion.gob.es](http://www.administracion.gob.es)

[www.oficinatreball.net](http://www.oficinatreball.net), Catalunya.

[www.sepe.es](http://www.sepe.es). Ocupació i formació.

[www.ivaj.gva.es/va/formacion](http://www.ivaj.gva.es/va/formacion) [www.ivaj.gva.es/va/empleo](http://www.ivaj.gva.es/va/empleo)

### 2.3.6. Ocupació i formació en La Unió Europea:

<https://ec.europa.eu/eures>, xarxa cooperació per a l'ocupació.

[www.europass.cedefop.eu](http://www.europass.cedefop.eu), mobilitat d'estudiants i treballadors.

<https://ec.europa.eu/ploteus>, formació.

### 2.3.7. Altres possibilitats de Formació professional o continua:

-Escola oficial d'idiomes: <http://eoi.gva.es/va/admissio-i-matricula>

-Proves Junta Qualificadora de coneixements del valencià:

[www.ceice.gva.es/doc046/jqcv/va](http://www.ceice.gva.es/doc046/jqcv/va)

<http://cefire.edu.gva.es/sfp/index.php?usuario=formacion>

-Contacte amb amics, coneguts, pares..., a més a més de posar anuncis en supermercats, revistes,...

-Presentació espontània en empreses i/o contactar per telèfon en empreses del teu sector

-Acudir a **associacions empresarials**:

**EmpleaFP** és el portal d'ocupació especialitzada en la Formació Professional. Se valora el títol d'FP que posseeixes, per això les ofertes que es publiquen en el portal, estan dirigides a candidats i candidates amb una titulació de concreta d'FP.

Com funciona EmpleaFP?

Tens un vídeo en aquest enllaç on t'expliquem com registrar-te:

<https://centrefplasafor->

[my.sharepoint.com/:v:/g/personal/raquel\\_fpsafor\\_com/EewMMqazTMpBpHvhyNfX3NwBy1bptXmFTLo\\_83Mslbzs3Q?e=Bfp401](https://my.sharepoint.com/:v:/g/personal/raquel_fpsafor_com/EewMMqazTMpBpHvhyNfX3NwBy1bptXmFTLo_83Mslbzs3Q?e=Bfp401)

**AES:** Associació d'Empresaris de la Safor i Federació Valenciana de cooperatives:

[www.aesafor.com](http://www.aesafor.com)

[www.fevecta.com](http://www.fevecta.com)

-Altres web de cursos :

[www.mooc.es](http://www.mooc.es), cursos gratuïts on line.

-Crear el propi blog:

<http://www.blogger.com/>

<http://es.wordpress.org>

✓ **Algunes empreses d'Educació infantil properes:**

-Escuela Marina Miramar. Centro de Formación ambiental.Tf: 962816733.

-Granja Escola Torreta del Marqués. Beniganim. Tf: 962920054.

-Baladre Activitats educatives. Beniarbeig.f: 9664767722-

-Vecova. VentaminaCoopV. Torrent. Tf: 961563364. [www.astro.es/vecova](http://www.astro.es/vecova).

-IDEF Servicios Educativos y de ocio. Torrent.Tf: 961563733

-Juanjo Tradicions.Tf: 656672127, FAX: 962823148.

-Educasport.Tf: 615613314. Gandia. Dariofustahoo.es

-Activa gestión de actividades educativas. TF 902363421. [www.activa.org](http://www.activa.org)

-CODEENVA CoopV Escola Infantil Cullera. Tf: 961722440

-Col.legi Luís Vives. Tf: 961701621.

-Educapark SL Sueca. Tf: 961704424

-Escola Infantil Municipal Llutxent. Tf: 962294001

-Escola Infantil Municipal La Trilladora. Pego. Tf: 965572735

-Escola Infantil La Milotxa. Dénia. Tf: 966424882

-Escola Infantil BEPI. Benifairó de la VallidignaTf: 962811258

-Escola Infantil Ocaive. Pedreguer. Tf: 966477097

-Escola Infantil El Solc. València. Tf: 963702371

-Col.legi Juan Comenius CoopV València. 963467057

-Xàtiva Guarderia y enseñanzas SCVL Centre d'El Betània. Xàtiva. Tf: 962280938

-Col.legi Parroquial San José. Tavernes de la Vallidigna. Tf: 962821916

-Guartaver Escola Infantil. Tavernes de la Vallidigna. Tf: 962837042

-Escola Infantil La milagrosa. Sueca. Tf: 961700216

-Escola Infantil Municipal La Milotxa. Daimús Tf: 962818689

-Escola Infantil Municipal Ador. Tf: 962808051

-Escola Infantil de Palma de Gandia. 962808824. Fax: 962808824

-Escola Infantil Municipal de Lloc Nou de Sant Jeroni. Tf: 962896011. 962896149

-EIM de Bellreguard. Tf: 962815511. 628120182

-Associació cultural de Miramar. Tf: 962819755

-Associació Els Menuts Rafelcofer. Tf: 962800859

-Escola Infantil El Tulell. Alzira. Tf: 962401727

-Escola Infantil Municipal Piles. Tf: 962831762

-Col.legi El rebollet Coop V. Oliva. Tf: 962850070

- Escola IM El Caragol. Oliva. Tf: 962850668
- Escola Infantil Pinotxo CB. Oliva. Tf: 962149282
- Escola Infantil El Boriol. Platja d'Oliva. Tf: 658947155
- Col.legi Sant Josep de la Muntanya Coop V. Oliva Tf: 96285704
- Escola Infantil Municipal de L'Alqueriria de la Comtessa. Tf: 962893002
- Associació Joan de Montcada. Beniarjó. Tf: 962800217/655581408
- Escola Infantil El Solet. Potries. Tf: 962800961/962801440
- Associació d'amics del'Escola Infantil de Palmera. Tf: 629953539/652908821
- EIM Real de Gandia. Tf: 962875195
- Escola I M Mixinetes. Almoines. Tf: 962804026
- Escola IM La Finestra. Villalonga. Tf: 962817551
- Col.legi Santa Ana. Villalonga. Tf:962805097
- Escola Infantil Municipal El Solet. Xeresa. Tf: 962895378
- EIM de Piles. Tf: 962831762/65920909-Associació cultural de Benirredrà. Tf: 962961641
- EIM de Rótova. Tf: 962835285
- Centre d'educació Especial Enric Valor. Gandia. Tf:962875583
- Escola Infantil Nanos CB. Gandia. Tf: 962878982
- Mares Escolapies. Gandia. Tf: 962861861
- Col.legi Nuestra S<sup>a</sup> del Carmen. Gandia. Tf: 962871035
- Escola Infantil Carolina. Gandia .Tf: 962962404
- Escola IM Grao de Gandia. Tf: 628134772
- Col.legi Abad Sola. Gandia. Tf: 962871939
- Col.legi Escoles pies. Gandia. Tf: 962965096
- Col.legi ABECE. Gandia. Tf: 962874742
- Col.legi M<sup>a</sup> Angeles Suárez de Calderón. Grau de Gandia. Tf: 962841944
- Col.legi Borja Jesuites. Gandia. Tf: 962961668
- Escola Infantil Bolets CoopV. Gandia. Tf: 962962452
- Col.legi Gregori Mayans Coop V. Gandia. Tf: 962871116
- Col.legi Los Naranjos. Gandia Tf: 962875318
- Mancomunitat de Municipis de la Safor. Tf: 962965003
- EIM Benipeixcar. Tf:962879086
- Baby School Gandia. Tf: 962961414
- Escoles infantils Ninos, La taronja de Oliva o La Font, o altres,  
[www.escoleinfantilsninos.com/es/cooperativa/trabaja-con-nosotros](http://www.escoleinfantilsninos.com/es/cooperativa/trabaja-con-nosotros)
- Empresa d'innovació i noves tecnologies per a Xiquets/etes: [www.urbalab.es](http://www.urbalab.es)

### 3-CREAR LA MEUA EMPRESA

#### 3.1.Posada em marxa de la meua empresa

Si vols crear la teua empresa, t'ofereixo webs que et poden servir:

-Assessorament per a la posada em marxa de l'empresa: [www.urbalabgandia.com](http://www.urbalabgandia.com)

-Pla d'empresa i posada em marxa:

[www.emprendedores.es](http://www.emprendedores.es)

[www.infoautonomos.com](http://www.infoautonomos.com)

[www.guiasceei.com](http://www.guiasceei.com)

[http://www.sesocial.es/internet\\_1/Trabajadores/Cotizacion](http://www.sesocial.es/internet_1/Trabajadores/Cotizacion)

[www.youtube.com/watch?v=ZTO9Ea](http://www.youtube.com/watch?v=ZTO9Ea)

<http://modarapida.wordpress.com/dafo/analisis-interno>

[www.esban.com/.es](http://www.esban.com/.es)

[www.oepm.es](http://www.oepm.es), oficina de patents i marques

[www.euipo.org](http://www.euipo.org)

[www.iaf.es](http://www.iaf.es), Guia pràctica de Tràmits Administratius creació d'empreses

[www.ceo.es](http://www.ceo.es), guia per a fer un pla de negoci

[www.inc.es](http://www.inc.es), Institut Nacional de Consum

[www.ine.es](http://www.ine.es), Institut nacional d'Estadística

[www.ipyme.org](http://www.ipyme.org), Institut de la Menuda i mitjana empresa

[www.ventanillaunicaempresarial.org](http://www.ventanillaunicaempresarial.org),

[www.camaradecomercio.es](http://www.camaradecomercio.es), Càmera de Comerç

[www.ceoje.es](http://www.ceoje.es) Confederación Española Asociación de jóvenes empresarios:

[www.ipyme.org](http://www.ipyme.org), Institut de la Menuda i Mitjana Empresa:

[www.e-informa.com](http://www.e-informa.com)

[www.redconecta.es](http://www.redconecta.es)

[www.clubbusiness.com](http://www.clubbusiness.com)

[www.icex.es](http://www.icex.es)

#### 3.2.Institut de la Xicoteta i Mitjana empresa:

[www.ipyme.org](http://www.ipyme.org)

[www.e-informa.com](http://www.e-informa.com)

[www.redconecta.es](http://www.redconecta.es)

[www.clubbusiness.com](http://www.clubbusiness.com)

[www.icex.es](http://www.icex.es)

#### 3.3.Economia Social:

[www.cepes.es/tipos de entidades](http://www.cepes.es/tipos_de_entidades)

#### 3.4.Exemples d'iniciatives innovadores:

<https://biy.ly/TED-SBI> (pagament per èxit)

<https://bit.ly/Boladesmina>

#### 3.5.Marketing

[www.puromarketing.com](http://www.puromarketing.com), Consells triar marca

[www.marketingdirecto.com](http://www.marketingdirecto.com)  
<http://iphonizate.org/2013/apple-post-venta>, servei post venda  
[www.consumerreports.org](http://www.consumerreports.org)

### 3.6.Responsabilitat social empresarial:

[www.pactomundial.org/quienes-somos/10-principios](http://www.pactomundial.org/quienes-somos/10-principios)  
[www.youtube.com/watch?v=nEqBybNe3Xw](http://www.youtube.com/watch?v=nEqBybNe3Xw), organizaciones saludable

### 3.7.Seguretat social:

[www.segsocial.es](http://www.segsocial.es)  
[www.agenciatributaria.es](http://www.agenciatributaria.es)

### 3.8.Plataformes crowdfunding (finançament col.lectiu):

[www.lanzanos.com](http://www.lanzanos.com)  
[www.crowdacy.com/crowdfunding-espana](http://www.crowdacy.com/crowdfunding-espana)  
<http://web.spaincrowdfunding.org>

### 3.9.Selecció del personal:

[www.europeancareers.coca.cola.com/es/home/why-coca-cola/the-application-process/](http://www.europeancareers.coca.cola.com/es/home/why-coca-cola/the-application-process/)

## 4-ALTRES PÀGINES D'INTERÈS

### 4.1.Organismes públics

#### ORGANISMES PÚBLICS

[www.weblaboral.com](http://www.weblaboral.com), actualitat jurídica  
[www.iuslaboris.com](http://www.iuslaboris.com), ocupacions en la unió europea  
[www.derecho.es](http://www.derecho.es), Treball i convenis  
[www.bsocial.gva.es](http://www.bsocial.gva.es), Conselleria de Benestar social  
[www.gva.es/educació-ciudadans](http://www.gva.es/educació-ciudadans), certificat digital  
[www.transparencia.gva.es/web/atencion\\_ciudadano](http://www.transparencia.gva.es/web/atencion_ciudadano),  
[www.tramita.gva.es/citaprevia](http://www.tramita.gva.es/citaprevia), cita prèvia oficines PROP

### 4.2.Salut Laboral

#### SALUT LABORAL

[www.insht.es](http://www.insht.es), Institut Nacional de Seguretat i Higiene en el Treball  
<https://goo.gl/GFMoHS>, salut laboral  
[www.iesl.es](http://www.iesl.es), Institut de seguretat laboral  
[www.funprl.es](http://www.funprl.es), Fundació prevenció de riscos laborals  
[www.es.osha.eu.int](http://www.es.osha.eu.int), Agència europea Seguretat i salut laboral  
[www.amat.es](http://www.amat.es), Associació de mútues d'Accidents de treball  
[www.ergonautes.com](http://www.ergonautes.com), Ergonomia  
[www.iesl.es](http://www.iesl.es), Institut europeu de seguretat laboral  
<https://goo.gl/HLzaA>, prevenció10.es  
<https://goo.gl/62j9Rr>, Comissió Nacional de seguretat i salut laboral



<https://goo.gl/uHD55W>, Inspecció de treball i Seguretat social  
<https://goo.gl/mXXBAo>, Agència europea salut  
<https://goo.gl/2KP5yf>, Normes autoprotecció  
[www.anestesiari.com](http://www.anestesiari.com), primers auxilis  
[www.asepal.es](http://www.asepal.es), associació EPIS  
[www.seguridadviallaboral.es](http://www.seguridadviallaboral.es), Seguridad vial  
[www.20.gencat.cat/docs/Educacio/documents/ARXIUS/doc\\_25977476\\_1.pdf](http://www.20.gencat.cat/docs/Educacio/documents/ARXIUS/doc_25977476_1.pdf)  
<https://goo.gl/etbfvT>, suport vital bàsic

Pla d'emergència centres docents :  
[www.funprl.es](http://www.funprl.es), Fundació prevenció Xicoteta empresa  
[www.cnsst.es](http://www.cnsst.es), Comissió nacional seguretat i salut

## 5-PROGRAMA ERASMUS

El programa ERASMUS té diverses finalitats comptant que es tracta de la mobilitat de persones d'Educació superior i la possibilitat de realitzar les pràctiques a Europa. Comprén programes que es combina estudis a l'estranger amb períodes de pràctiques també de grau, de màster i doctorat, programes de formació, voluntariat per a joves, animadors juvenils,...

Si t'interessa la informació es troba en :

<http://www.sepie.es/educacion-superior/index.html>

## 6-CERTIFICAT CLAU DIGITAL

Són documents electrònics per a dur a terme una comunicació per via telemàtica que permet obtenir molta informació sense tenir que desplaçar-se. Per exemple podem obtenir el certificat negatiu de delictes sexuals, certificat negatiu d'antecedents penals, la teua vida laboral,...En la majoria d'Ajuntaments de la comarca( Gandia, Almoines, La Font, Villalonga, Bellreguard,...) podem sol·licitar el certificat digital amb el nostre DNI i a partir de la clau que ens donen la descarreguem en el nostre ordinador i ja podem accedir a la documentació nostra que necessitem.

Ací tens les web del certificat digital :  
<https://sede.sepe.gob.es/portalSede/ca/firma-electronica/gestionar-certificado-electronico>  
<https://atv.gva.es/va/tributos-infogeneral-certificado>

### Novetat:

Nou portal de la FP

<https://portal.edu.gva.es/fpvalenciana/>