



## FPB JARDINERIA I COMPOCISONS FLORALS



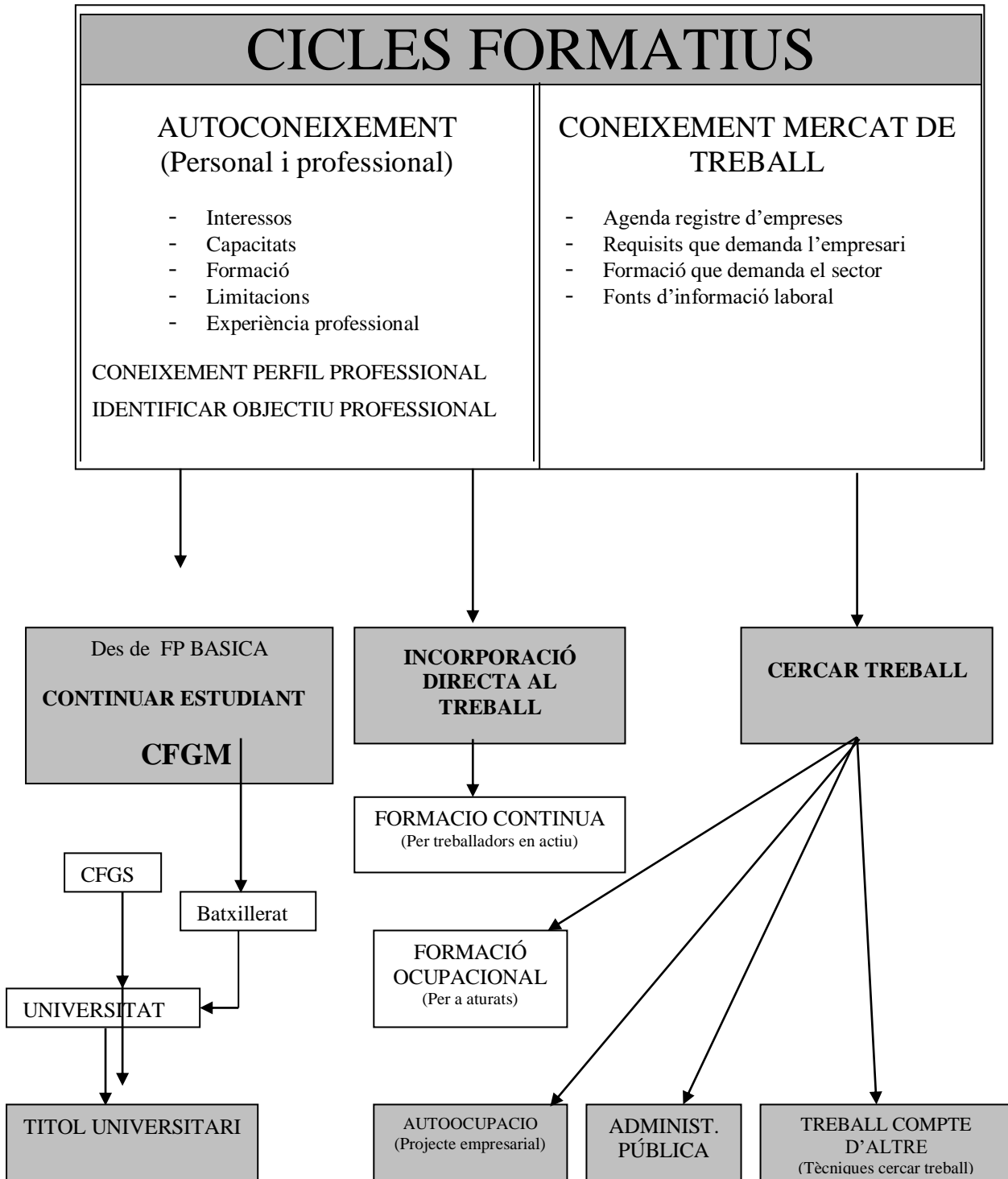
DOSSIER D'ORIENTACIÓ I INFORMACIÓ LABORAL I ACADÈMICA



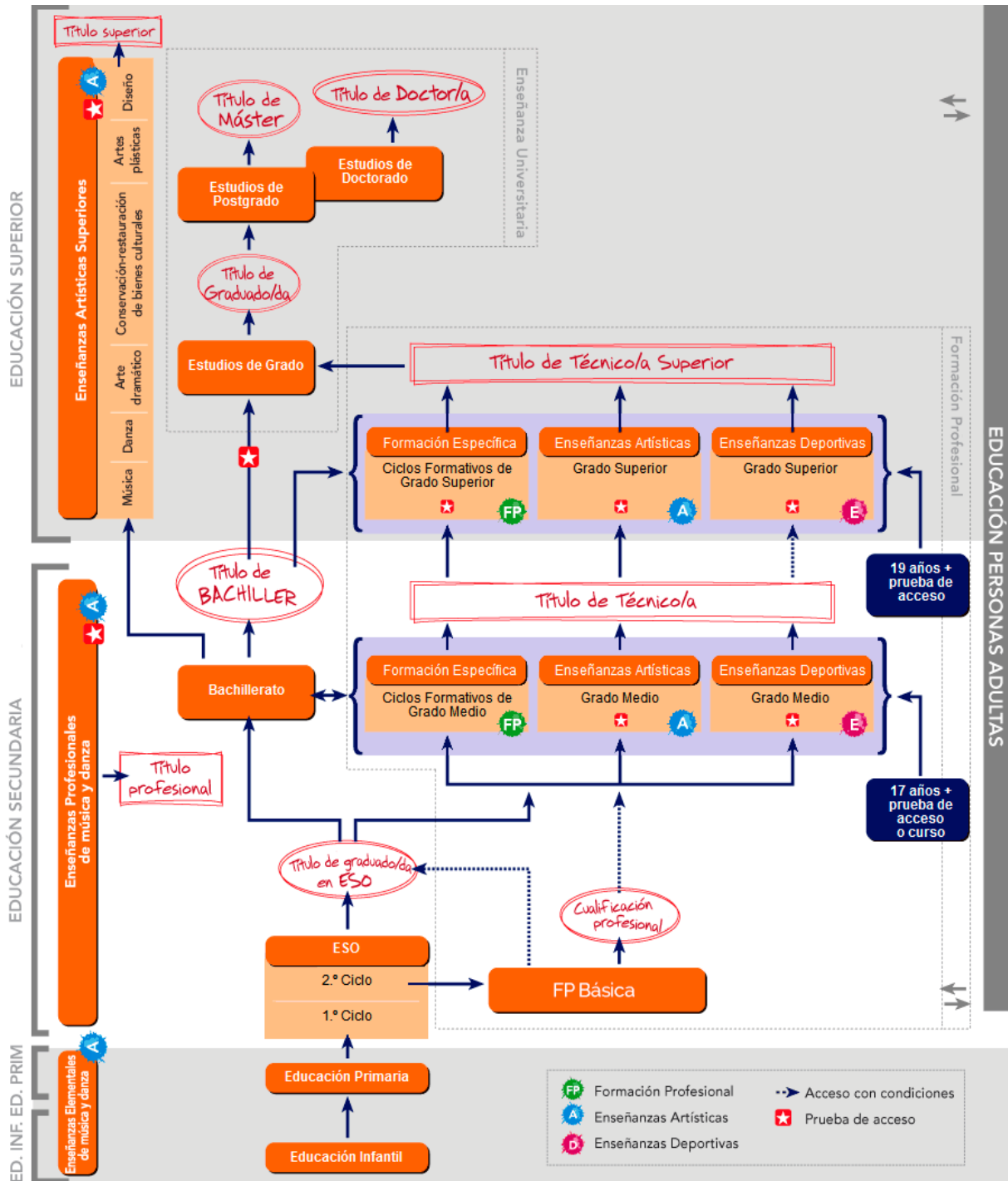
## INDEX

	Pàgina
▶ Itineraris formatius i laborals.	3
▶ Sistema educatiu.	4
▶ Cicles de Grau Mitjà i Batxillerat.	5
▶ Tinc treball.	10
▶ Cercar treball.	11
▶ Pàgines web d'interés	15

## ITINERARIS FORMATIUS I LABORALS



### SISTEMA EDUCATIU



## QUÈ VOLS FER QUAN ACABES LA FP BÀSICA EN L'ESCOLA?

### 1-Cicles formatius de grau mitjà

Quan acabes el curs de FP Bàsica si aprofites pots matricular-te en qualsevol cicle de grau mitjà. L'oferta formativa en la nostra comunitat la pots trobar en el següent enllaç:

<http://ceice.gva.es/es/web/formacion-profesional/oferta1>

### 2-Cicles formatius de la família d'Activitats agràries

<u>T.P.B. Actividades agropecuarias</u>	<u>T. Producción Agroecológica (LOE)</u>	
<u>T.P.B. Agrojardinería y composiciones florales</u>	<u>T. Producción Agropecuaria (LOE)</u>	
<u>T.P.B. Aprovechamientos forestales</u>	<u>T. Jardinería y Floristería (LOE)</u>	<u>T.S. Paisajismo y Med (LOE)</u>
	<u>T. Aprovechamiento y Conservación del Medio Natural (LOE)</u>	<u>T.S. Gestión Forestal Medio Natural (LOE)</u>

Si polses damunt amb la tecla Ctrl podràs obtindre la informació que necessites. Els cicles de grau mitjà de la família agrària són:

### CICLE FORMATIU: PRODUCCIÓ AGROECOLÒGICA

RD 1633/2009 BOE 20-11-09

Materials

Currículum ORDE 32/2012, de 22 de juny

Accés a través de prova

On es realitza

Horari

**Grau Mitjà 2000 hores**

### QUINES OCUPACIONS POTS EXERCIR

Treballador qualificat per compte d'altri en cultius i ramaderia ecològica. Treballador qualificat per compte propi en cultius i ramaderia ecològica. Agricultor ecològic. Criador de bestiar ecològic. Avicultor ecològic. Apicultor ecològic. Productor de llet ecològica. Productor d'ous ecològics. Viverista ecològic. Operador de maquinària agrícola i ramadera.

## **MÒDULS PROFESSIONALS**

### **Primer curs:**

Fonaments agronòmics.

Fonaments zootècnics.

Implantació de cultius ecològics.

Taller i equips de tracció.

Infraestructures i instal·lacions agrícoles.

Principis de sanitat vegetal.

Formació i orientació laboral.

Anglès Tècnic/Horari reservat per al mòdul impartit en anglès.

### **Segon curs:**

Producció vegetal ecològica.

Producció ramadera ecològica.

Maneig sanitari de l'agrosistema.

Comercialització de productes agroecològics.

Empresa i iniciativa emprenedora.

Anglès Tècnic/Horari reservat per al mòdul impartit en anglès.

Formació en Centres de Treball.

## **CÓMO S'ACCEDIX**

### **Accés directe:**

Graduats en Educació Secundària Obligatòria.

Titulats de Formació Professional de primer grau (Tècnic auxiliar).

Titulats de Formació Professional de grau mitjà (Tècnic).

Tindre el 2n de BUP aprovat.

Haver superat el segon curs del primer cicle experimental de reforma dels ensenyaments mitjans.

Haver superat, dels ensenyaments d'Arts Aplicades i Oficis Artístics, el tercer curs del pla de 1963 o segon de comuns experimental

Altres titulacions equivalents a efectes acadèmics

**Accés a través de prova:**

Sense complir cap dels requisits acadèmics d'accés directe, tindre dèssset anys d'edat o complir-los durant l'any en curs, i superar la corresponent prova d'accés.

**TITULACIÓ QUE S' OBTÉ: TÈCNIC EN PRODUCCIÓ AGROECOLÒGICA.**

L'alumnat que obtinga la titulació podrà accedir als estudis de Batxillerat.

O continuar altres estudis de Formació Professional.

**CICLE FORMATIU: PRODUCCIÓ AGROPECUÀRIA**

RD 1634/2009 BOE 01-12-09

Materials

Currículum C.V. ORDE 38/2012, de 22 de juny

Accés a través de prova

On es realitza

Horari

**Grau Mitjà 2000 hores**

**QUINES OCUPACIONS POTS EXERCIR**

Treballador qualificat per compte d'altri en cultius i ramaderia. Treballador qualificat per compte propi en cultius i ramaderia. Agricultor. Horticultor. Fruticultor. Floricultor. Criador de bestiar. Avicultor. Apicultor. Productor de llet. Productor d'ous. Operador de maquinària agrícola i ramadera.

**MÒDULS PROFESSIONALS**

**Primer curs:**

Fonaments agronòmics.

Fonaments zotècnics.

Implantació de cultius.

Taller i equips de tracció.

Infraestructures i instal·lacions agrícoles.

Principis de sanitat vegetal.

Formació i orientació laboral.

Horari reservat per al mòdul impartit en anglés.

**Segon curs:**

Producció agrícola.

Producció de llet, ous i animals per a vida.  
Producció de carn i altres produccions ramaderes.  
Control fitosanitari.  
Empresa i iniciativa emprenedora.  
Horari reservat per al mòdul impartit en anglés.  
Formació en Centres de Treball.

## **CÓMO S'ACCEDIX**

### **Accés directe:**

Graduats en Educació Secundària Obligatòria.  
Titulats de Formació Professional de primer grau (Tècnic auxiliar).  
Titulats de Formació Professional de grau mitjà (Tècnic).  
Tindre el 2n de BUP aprovat.  
Haver superat el segon curs del primer cicle experimental de reforma dels ensenyaments mitjans.  
Haver superat, dels ensenyaments d'Arts Aplicades i Oficis Artístics, el tercer curs del pla de 1963 o segon de comuns experimental  
Altres titulacions equivalents a efectes acadèmics

### **Accés a través de prova:**

Sense complir cap dels requisits acadèmics d'accés directe, tindre dèssset anys d'edat o complir-los durant l'any en curs, i superar la corresponent prova d'accés.

## **TITULACIÓ QUE S' OBTÉ: TÈCNIC EN PRODUCCIÓ AGROPECUÀRIA.**

Tècnic en Explotacions Agrícoles Intensives. (LOGSE)

Tècnic en Explotacions Ramaderes. (LOGSE)

## **CICLE FORMATIU: JARDINERIA I FLORISTERIA**

RD 1129/2010 BOE 08-10-2010

Materials

Currículum C.V. ORDE 21/2013, de 15 d'abril

Accés a través de prova

On es realitza

Horari

**Grau Mitjà 2000 hores**



## **QUINES OCUPACIONS POTS EXERCIR**

Treballador d'hortes, vivers i jardins. Jardiner, en general. Jardiner cuidador de camps d'esport. Treballador de parcs urbans, jardins històrics i botànics. Treballador qualificat per compte propi en empresa de jardineria. Viverista. Treballador especialista en recol·lecció de llavors i fruits en altura. Treballador qualificat en producció de llavors. Empeltador. Florista per compte propi o aliena. Oficial de floristeria. Venedor de floristeria

## **MÒDULS PROFESSIONALS**

### **Primer curs:**

Fonaments agronòmics.

Taller i equips de tracció.

Infraestructures i instal·lacions agrícoles.

Principis de sanitat vegetal.

Implantació de jardins i zones verdes.

Producció de plantes i tepes en viver.

Anglès Tècnic/Horari reservat per al mòdul impartit en anglès.

### **Segon curs:**

Control fitosanitari.

Manteniment i millora de jardins i zones verdes.

Composicions florals i amb plantes.

Establiments de floristeria.

Tècniques de venda en jardineria i floristeria.

Formació i orientació laboral.

Empresa i iniciativa emprenedora.

Anglès Tècnic/Horari reservat per al mòdul impartit en anglès.

Formació en Centres de Treball.

## **CÓMO S'ACCEDIX**

### **Accés directe:**

Graduats en Educació Secundària Obligatòria.

Titulats de Formació Professional de primer grau (Tècnic auxiliar).

Titulats de Formació Professional de grau mitjà (Tècnic).

Tindre el 2n de BUP aprovat.

Haver superat el segon curs del primer cicle experimental de reforma dels ensenyaments mitjans.

Haver superat, dels ensenyaments d'Arts Aplicades i Oficis Artístics, el tercer curs del pla de 1963 o segon de comuns experimental

Altres titulacions equivalents a efectes acadèmics

**Accés a través de prova:**

Sense complir cap dels requisits acadèmics d'accés directe, tindre dèsset anys d'edat o complir-los durant l'any en curs, i superar la corresponent prova d'accés.

**TITULACIÓ QUE S' OBTÉ: TÈCNIC EN JARDINERIA I FLORISTERIA.**

L'alumnat que obtinga la titulació podrà accedir als estudis de Batxillerat.

O continuar altres estudis de Formació Professional.

**LLOCS PROPERES ON POTS ESTUDIAR AQUESTOS CFGM**

<b>CICLE FORMATIU</b>	<b>CENTRE</b>	<b>ADREÇA</b>	<b>TELÉFON</b>
<b>Producció agroecològica.</b>	Escuela de capataces agrícola.	Camí del port s/n. Catarroja	96 127 01 0
<b>Aprofitament conservació del medi natural</b>	Centre privat "LaMalvesia"	Partida el Cercat s/n Llombai	962550420
<b>Producció agropecuària</b>	Escuela de capataces agrícola.	Camí del port s/n. Catarroja	96 127 01 0
<b>Jardineria i floristeria</b>	Escola FP "La Safor"	C/ Sant Marc, 10 Beniarjó	962800145

**TINC TREBALL EN ACABAR ELS ESTUDIS DEL CICLE DE FPB**

**CAL CONÈIXER EL PERFIL PROFESSIONAL CORRESPONENT AL TÍTOL DE FPB EN JARDINERIA I COMPOSICIONS FLORALS PER A:**

- 1) Conèixer les exigències del lloc de treball que vaig a ocupar i desenvolupar les tasques amb competència i professionalitat. Activitats més significatives.
- 2) Per a orientar-me cap al tipus de Formació Contínua més adient mentre treballo.
  - a) Sol·licitar-los a la mateixa empresa on treballo, no obstant això, les empreses també ho sol·liciten per als seus treballadors.
  - b) Mitjançant sindicats:

<b>Sindicats</b>	<b>Telèfons</b>
CCOO <a href="http://www.pv.ccoo.es">www.pv.ccoo.es</a>	962954136. Gandia 963882155. València
UGT <a href="http://www.ugt.es">www.ugt.es</a>	962862998. Gandia. 963884140. València
USO	963522341. València
CFIP(Centre de Formació i Inserció Professional) <a href="http://www.ocupació.gva.es">www.ocupació.gva.es</a>	962960710. Gandia
Conselleria d'Ocupació	900100785. València.
IVAJ(Institut Valencià de la joventut) <a href="http://ivaj.gva.es/es">http://ivaj.gva.es/es</a>	963969700. València 962959525. Gandia

- Informació sobre formació: [www.educaweb.com](http://www.educaweb.com)

## CERCAR DE TREBALL

✓ **Per a cercar treball, cal conèixer:**

- 1.- Cóm soc?: Característiques i trets de la meua personalitat.
- 2.- Què sé i què puc fer?: Formació, experiència i capacitats professionals.

3.- Què vulc fer?: Interessos professionals.

4.-Quines oportunitats laborals m'ofereix el meu entorn?:

- ✓ Preparar el **currículum**.
- ✓ Conèixer les empreses del teu sector professional existents al teu entorn.
- ✓ On puc **cercar treball**.

-Inscriure'm al SERVEF. [www.servef.com](http://www.servef.com)

-Penjar el teu currículum en webs de empreses i/o veure ofertes d'ocupació en premsa i periòdics digitals: revistes comarcals, diaris, BOE, DOCV, BOP, DOCE, guia Safor, Gent de la Safor, Levante,... [www.saforguia.com](http://www.saforguia.com), [www.formaempleocom](http://www.formaempleocom), [www.laboris.net](http://www.laboris.net), [www.publico.com](http://www.publico.com), [www.elmundo.es](http://www.elmundo.es) [www.elpais.es](http://www.elpais.es), [www.elperiodico.com](http://www.elperiodico.com), [www.buscamedios.com](http://www.buscamedios.com) [www.PaginasAmarillas](http://www.PaginasAmarillas),...

-Empreses de treball temporal (ETT) a Gandia i Comarca:

ADECCO: Tn. 962966029, [www.adecco.es/buscotrabajo](http://www.adecco.es/buscotrabajo)

STAR PEOPLE-UNIQUE: Tn.962960479. [www.unique.es](http://www.unique.es)

LABORMAN TRABAJO TEMPORAL: Tn. 962864261,  
[www.euroagora.com/laborman\\_trabajo\\_temporal](http://www.euroagora.com/laborman_trabajo_temporal)

PERSONAL 7 ETT Tn 962865092

SAFOR TEMPORING ETT SL Tn. 962868466

IMAN TEMPORING: Tn. 962872790 [www.imancorp.es](http://www.imancorp.es)

SAFOR TEMPORIS ETT, SL: Tn.962966533.,[www.axesor.es](http://www.axesor.es)

SERFIEL ETT. TN:962842961

RANDSTAD WORK SOLUTION: [www.randstad.es](http://www.randstad.es)

GRANDINE ETT: [www.grandinet-ett.com](http://www.grandinet-ett.com)

EUROFIRMS, ETT, SL: [www.secure.eurofirms.es](http://www.secure.eurofirms.es)

ALTRES ETT:

<https://empleo.trovit.es/empleo-safor>

[www.indeed.es](http://www.indeed.es)

[www.Jobs.jobsmart.es/ofertas\\_de\\_nuevos\\_puestos](http://www.Jobs.jobsmart.es/ofertas_de_nuevos_puestos)

<https://www.milanuncios.com/ofertas-de-empleo-en-valencia/safor.htm>

[www.tablondeanuncios.com](http://www.tablondeanuncios.com)

[www.jobsmart.es/empleo+safor+guia](http://www.jobsmart.es/empleo+safor+guia)

-Agències de col.locació i portals d'ocupació:

AJUNTAMENT DE GANDIA: [www.urbalabgandia.com](http://www.urbalabgandia.com), espai d'innovació i noves tecnologies, agència de col.locació i orientació laboral.

[www.camaradevalencia.com](http://www.camaradevalencia.com)

[www.infojobs.net](http://www.infojobs.net)

[www.infoempleo.com](http://www.infoempleo.com)

[www.monster.es](http://www.monster.es)

[www.sinexperiencia.com](http://www.sinexperiencia.com)

[www.talentcampus.com](http://www.talentcampus.com)

[www.estudiosotrabajas.com](http://www.estudiosotrabajas.com)

[www.mercadodetrabajo.com](http://www.mercadodetrabajo.com)

[www.primerempleo.com](http://www.primerempleo.com)

[www.ticjob.es](http://www.ticjob.es)

-Centre FIP-Gandia

[www.ocupacio.gva.es](http://www.ocupacio.gva.es)

[www.joctalent.com/es](http://www.joctalent.com/es)

[www.laboris.net](http://www.laboris.net)

[www.greatplacestowork.es](http://www.greatplacestowork.es), millors rankings llocs de treball.

[www.infoempleo.es](http://www.infoempleo.es)

[www.abc.es](http://www.abc.es)

[www.jobpilot.es](http://www.jobpilot.es)

[www.bolsadetrabajo.com](http://www.bolsadetrabajo.com)

[www.webempleo.org](http://www.webempleo.org)

[www.canaltrabajo.com](http://www.canaltrabajo.com)

[www.virtuempleo.com](http://www.virtuempleo.com)

[www.canacv.com](http://www.canacv.com)

[www.empleofacil.com](http://www.empleofacil.com)

[www.emplea2.net](http://www.emplea2.net)

[www.trabajos.com](http://www.trabajos.com)

[www.trabajos.org](http://www.trabajos.org)

[www.tecnoempleo.com](http://www.tecnoempleo.com)

[www.untrabajo.com](http://www.untrabajo.com)  
[www.todostrabajo.com](http://www.todostrabajo.com)  
[www.lanbide.net](http://www.lanbide.net)  
[www.expansionyempleo.com](http://www.expansionyempleo.com)  
[www.masempleo.com](http://www.masempleo.com)  
[www.trabajofreelance.com](http://www.trabajofreelance.com)  
[www.yahoraquehago.com.mx](http://www.yahoraquehago.com.mx)  
[www.computrabajo.com](http://www.computrabajo.com)  
[www.trabajardesdecasa.com](http://www.trabajardesdecasa.com)  
[www.turijobs.com](http://www.turijobs.com)  
[www.estudiosotrabajas.com](http://www.estudiosotrabajas.com)  
[www.ofertajobs.com](http://www.ofertajobs.com)  
[www.trabajofacil.com](http://www.trabajofacil.com)  
[www.opcionempleo.com](http://www.opcionempleo.com)  
[www.tutrabajo.org](http://www.tutrabajo.org)  
[www.contactosdetrabajocom](http://www.contactosdetrabajocom)  
[www.empleo112.com](http://www.empleo112.com)  
[www.notrabajo.com](http://www.notrabajo.com)  
[www.mercadodetrabajo.laboris.net](http://www.mercadodetrabajo.laboris.net)  
[www.laboris.net](http://www.laboris.net)

## PÀGINES WEB D'INTERÉS

### **ORIENTACIÓ I INSERCIÓ PROFESSIONAL**

[www.infoempleo.es](http://www.infoempleo.es)      [www.infojobs.net](http://www.infojobs.net)  
[www.abc.es](http://www.abc.es)      [www.jobpilot.es](http://www.jobpilot.es)      [www.laboris.net](http://www.laboris.net)  
[www.bolsadetrabajo.com](http://www.bolsadetrabajo.com)      [www.tea-cegos-selección.es](http://www.tea-cegos-selección.es)      [www.webempleo.org](http://www.webempleo.org)  
[www.canaltrabajo.com](http://www.canaltrabajo.com)      [www.virtuempleo.com](http://www.virtuempleo.com)      [www.canacv.com](http://www.canacv.com)  
[www.empleofacil.com](http://www.empleofacil.com)      [www.monster.es](http://www.monster.es)      [www.emplea2.net](http://www.emplea2.net)  
[www.e-informa.com](http://www.e-informa.com)      [www.trabajos.com](http://www.trabajos.com)      [www.bolsadetrabajo.com](http://www.bolsadetrabajo.com)  
[www.inem.es](http://www.inem.es)      [www.trabajo.org](http://www.trabajo.org)      [www.untrabajo.com](http://www.untrabajo.com)  
[www.redconecta.es](http://www.redconecta.es)      [www.tecnoempleo.com](http://www.tecnoempleo.com)      [www.lanbide.net](http://www.lanbide.net)  
[www.todostrabajo.com](http://www.todostrabajo.com)      [www.ub.es](http://www.ub.es) (model de currículum vitae europeu)  
[www.expansionyempleo.com](http://www.expansionyempleo.com)      [www.elmundo.es](http://www.elmundo.es)      [www.masempleo.com](http://www.masempleo.com)  
[www.elpais.es](http://www.elpais.es)      [www.elperiodico.com](http://www.elperiodico.com)      [www.jobpilot.com](http://www.jobpilot.com)  
[www.lavanguardia.es](http://www.lavanguardia.es)      [www.buscamedios.com](http://www.buscamedios.com)      [www.yahoraquehago.com](http://www.yahoraquehago.com)  
[www.primerempleo.com](http://www.primerempleo.com)      [www.trabajofreelance.com](http://www.trabajofreelance.com)      [www.es.computrabajo.com](http://www.es.computrabajo.com)  
[www.trabajardesdecasa.com](http://www.trabajardesdecasa.com)      [www.turijobs.com](http://www.turijobs.com)      [www.estudiosotrabajas.com](http://www.estudiosotrabajas.com)  
[www.monster.es](http://www.monster.es)      [www.ofertajobs.com](http://www.ofertajobs.com)      [www.tutrabajo.org](http://www.tutrabajo.org)  
[www.notrabajo.com](http://www.notrabajo.com)      [www.contactosdetrabajo.com](http://www.contactosdetrabajo.com)      [www.empleo.com](http://www.empleo.com)  
[www.opcionempleo.com](http://www.opcionempleo.com)      [www.empleo112.com](http://www.empleo112.com)      [www.trabajofacil.com](http://www.trabajofacil.com)

[www.cecale.es/e-empleo](http://www.cecale.es/e-empleo)      [www-mercadodetrabajo.laboris.net](http://www-mercadodetrabajo.laboris.net)  
[www2.inem.es/ObservatorioOcupacional/web/asp/observatorio.asp](http://www2.inem.es/ObservatorioOcupacional/web/asp/observatorio.asp)  
[www.CurriculumFácil.es](http://www.CurriculumFácil.es)      [www.astro.es/fevecta](http://www.astro.es/fevecta)

## **TESTS PSICOTÈCNICS**

[www.psicoadactiva.com/psicotecnicos.htm](http://www.psicoadactiva.com/psicotecnicos.htm)  
[www.psicologia-online.com/test/pf/index.html](http://www.psicologia-online.com/test/pf/index.html)  
[www.virtualcom.es/vcom/pisco/index.htm](http://www.virtualcom.es/vcom/pisco/index.htm)  
[www.oficinaempleo.com/cand/el\\_test.htm](http://www.oficinaempleo.com/cand/el_test.htm)  
[www.uv.es/buso/iq/index\\_es.html](http://www.uv.es/buso/iq/index_es.html)  
[www.teaediciones.com/tea/tests/test.htm](http://www.teaediciones.com/tea/tests/test.htm)  
<http://es.centraltest.com/index/slrh.php>  
[http://empleouniversia.es/contenidosHTML/selección/preguntas\\_habituales.html](http://empleouniversia.es/contenidosHTML/selección/preguntas_habituales.html)

## **COMPETÈNCIES PROFESSIONALS**

[www.educastur.es/media/fp/hola/competencias/baja\\_competencias/](http://www.educastur.es/media/fp/hola/competencias/baja_competencias/)  
Treball en equip: [www.prisonexp.org](http://www.prisonexp.org)

## **SALUT LABORAL**

-Institut Nacional de Seguretat i Higiene en el Treball:  
[www.mtas.es/insht/index.him](http://www.mtas.es/insht/index.him)  
-Agència Europea per a la Seguretat i Salut en el Treball:      [www.es.osha.eu.int](http://www.es.osha.eu.int)  
-Associació de Mútues d'Accidents de Treball:      [www.amat.es](http://www.amat.es)  
-Universitat Politècnica de València:      [www.sprl.upv.es](http://www.sprl.upv.es)