



## FPB JARDINERIA I COMPOCISIONS FLORALS



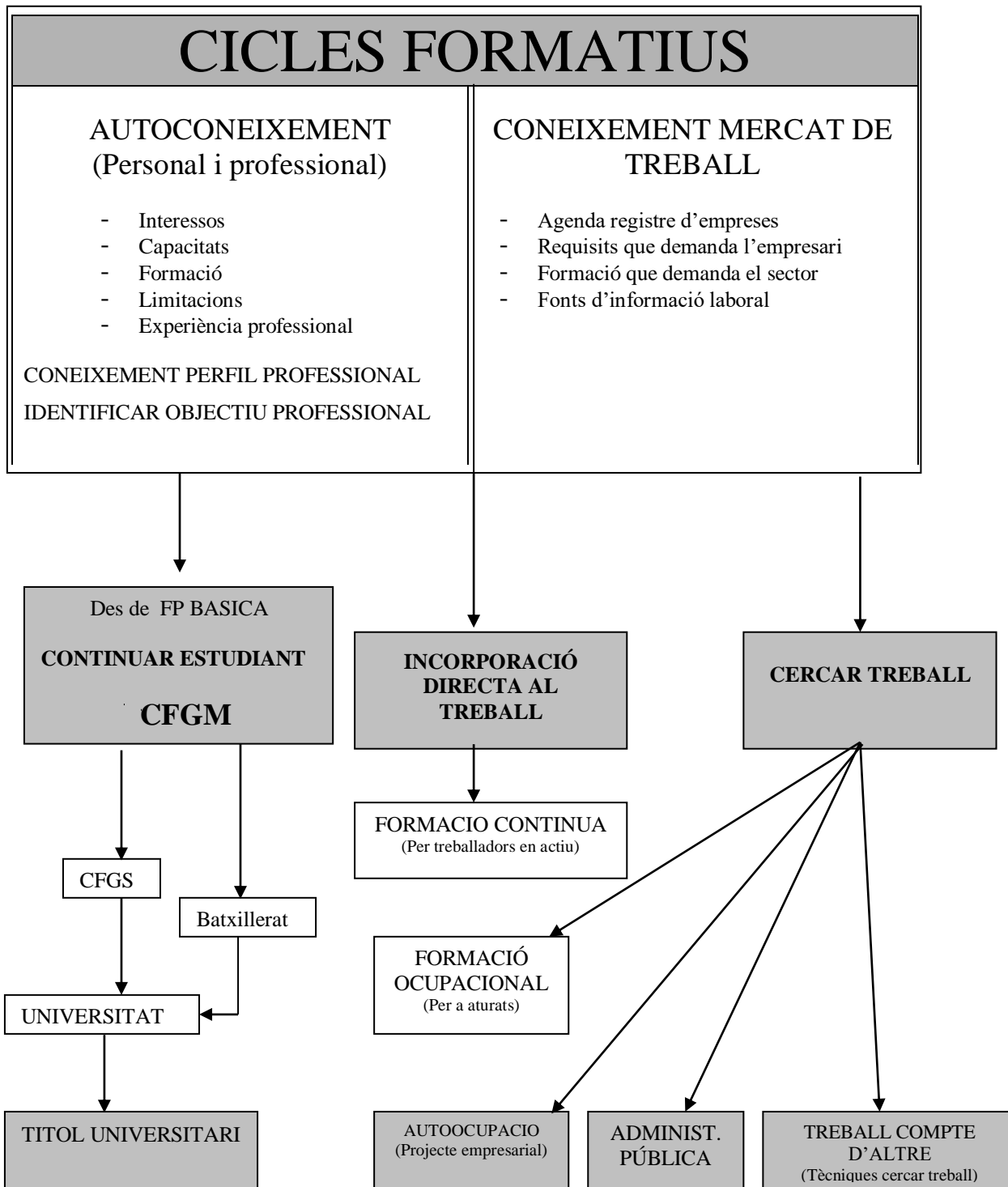
DOSSIER D'ORIENTACIÓ I INFORMACIÓ LABORAL I ACADÈMICA



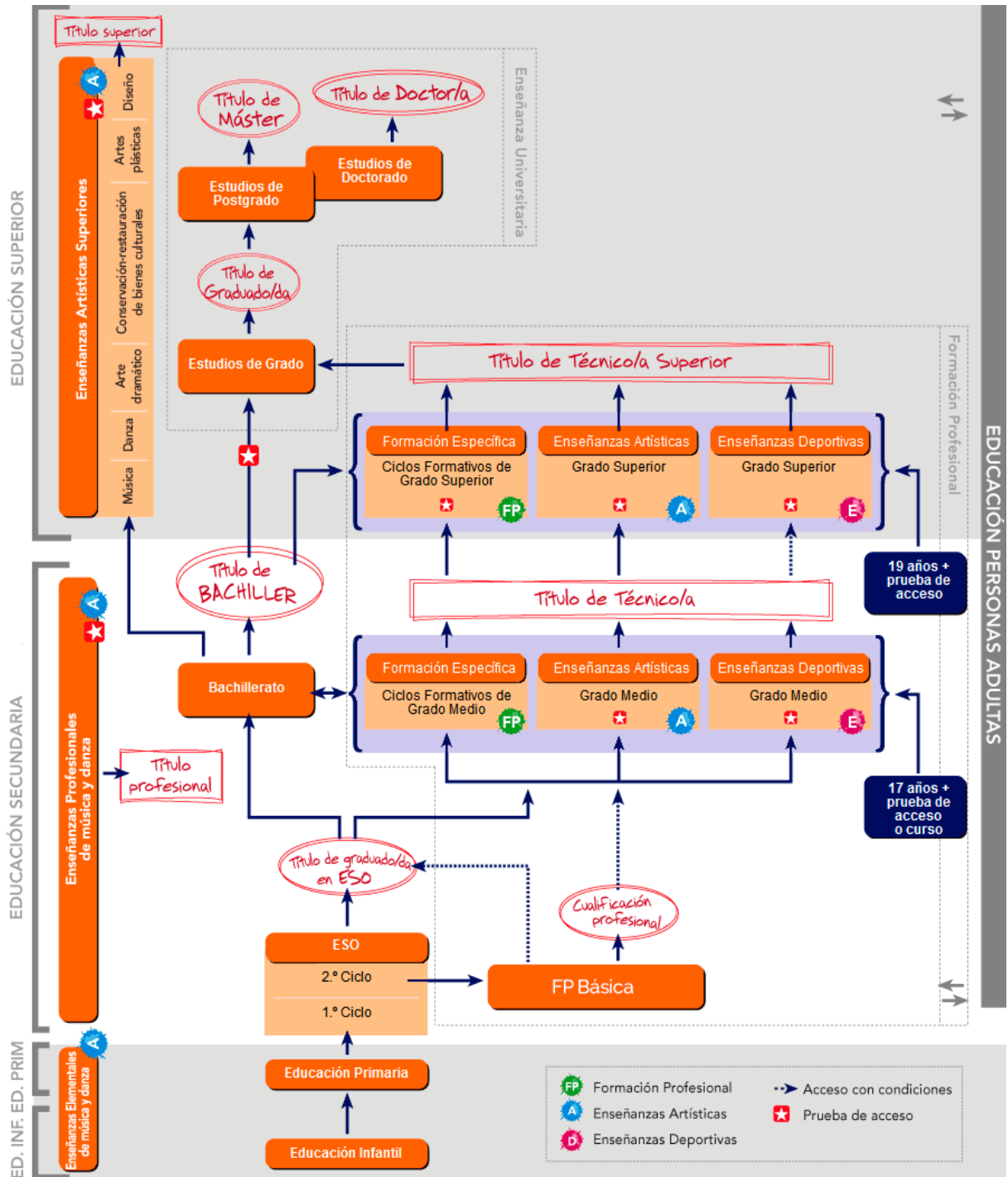
## INDEX

	Pàgina
▶ Itineraris formatius i laborals.	3
▶ Sistema educatiu.	4
▶ Cicles de Grau Mitjà i Batxillerat.	5
▶ Ocupacions que pots exercir.	7
▶ Tinc treball.	9
▶ Cercar treball.	10
▶ Pàgines web.	12
▶ Altra informació d'interés	14

# ITINERARIS FORMATIUS I LABORALS



# SISTEMA EDUCATIVU



## **CICLES DE FP GRAU MITJÀ**

### **FAMÍLIA PROFESSIONAL AGRÀRIA**

\* **T. PRODUCCIÓ AGROECOLÒGICA (LOE)**    RD 1633/2009 BOE 20-11-2009    2000 hores

#### MÒDULS PROFESSIONALS

- Primer curs:
- Fonaments agronòmics.
  - Fonaments zootècnics.
  - Implantació de cultius ecològics.
  - Taller i equips de tracció.
  - Infraestructures i instal·lacions agrícoles.
  - Principis de sanitat vegetal
  - FOL
  - Anglès tècnic
- Segon curs:
- Producció vegetal ecològica
  - Producció ramadera ecològica.
  - Comercialització de productes agroecològics.
  - Empresa i iniciativa emprenedora
  - Anglès tècnic.
  - Formació en centres de treball (380h.)

\* **T. APROFITAMENT I CONSERVACIÓ DEL MEDI NATURAL (LOE)**

RD 1071/2012 DE 13 DE JULIOL BOE 15-08-2012    2000 hores

#### MÒDULS PROFESSIONALS

- Primer curs:
- Fonaments agronòmics.
  - Principis de sanitat vegetal.
  - Repoblacions forestals i tractaments silvícoles.
  - producció de planta forestal en viver.
  - Maquinària i instal·lacions forestals.
  - FOL
  - Anglès tècnic
- Segon curs:
- Control fitosanitari.
  - Aprofitament del medi natural.
  - Conservació de les espècies cinegètiques i piscícoles
  - Prevenció de incendis forestals.
  - Ús públic en espais naturals.
  - Empresa i iniciativa emprenedora.
  - Anglès tècnic.
  - Formació en centres de treball (380h.)

\* **T. PRODUCCIÓ AGROPECUÀRIA (LOE)** RD 1634/2009 BOE 01-12-2009 2000 hores

**MÒDULS PROFESSIONALS**

- Primer curs:
- Fonaments agronòmics.
  - Fonaments zootècnics.
  - Implantació de cultius.
  - Taller i equips de tracció.
  - Infraestructures i instal·lacions agrícoles.
  - Principis de sanitat vegetal
  - FOL
  - Anglès tècnic
- Segon curs:
- Producció agrícola
  - Producció llet, ous i animals per a vida.
  - Producció de carn i altres produccions ramaderes
  - Control fitosanitari.
  - Empresa i iniciativa emprenedora
  - Anglès tècnic.
  - Formació en centres de treball (380h.)

\* **JARDINERIA I FLORISTERIA (LOE)** RD 1129/2010 BOE 08-10-2010 2000 hores

**MÒDULS PROFESSIONALS**

- Primer curs:
- Fonaments agronòmics.
  - Tallers i equips de tracció.
  - Infraestructures i instal·lacions agrícoles.
  - Principis de sanitat vegetal.
  - Implantació de jardins i zones verdes.
  - Producció de plantes i tepes en viver.
  - Anglès tècnic.
- Segon curs:
- Control fitosanitari.
  - Manteniment de jardins i zones verdes.
  - Composicions florals i amb plantes.
  - Establiment de floristeria.
  - Tècniques de venda en jardineria i floristeria.
  - Empresa i iniciativa emprenedora
  - Formació i orientació laboral.
  - Anglès tècnic.
  - Formació en centres de treball (380h.)

Pots consultar tota la informació sobre CFGM i CFGS en:

[www.cece.gva.es](http://www.cece.gva.es) > educació i investigació > formació professional i ensenyament de règim especial  
> Formació professional > Dossier de cicles formatius

## **OCUPACIONS QUE POTS EXERCIR**

### **Com a TÈCNIC EN PRODUCCIÓ AGROECOLÒGICA**

Treballador qualificat per compte d'altri en cultius i ramaderia ecològica. Treballador qualificat per compte propi en cultius i ramaderia ecològica. Agricultor ecològic. Criador de bestiar ecològic. Avicultor ecològic. Apicultor ecològic. Productor de llet ecològica. Productor d'ous ecològics. Viverista ecològic. Operador de maquinària agrícola i ramadera.

### **Com a TÈCNIC EN APROFITAMENT I CONSERVACIÓ DEL MEDI NATURAL**

Treballador qualificat en activitats forestals. Treballador especialista en aprofitaments de fustes, suro i llenyes. Maquinista de procesadora forestal. Tractorista. Motoserrista, tallador, trozador. Surer. Treballador especialista en treballs d'altura en els arbres. Treballador especialista d'empreses de repoblació. Treballador especialista d'empreses que realitzen treballs de correcció hidrologicoforestal. Treballador especialista d'empreses que realitzen tractaments selvícoles. Treballador especialista d'empreses que realitzen treballs de construcció i manteniment de camins. Treballador especialista per compte propi en treballs de repoblació i tractaments selvícoles. Planterista. Treballador en vivers, en general. Treballador qualificat per compte propi en hortes, vivers i jardins. Treballador qualificat per compte d'altri en hortes, vivers i jardins. Treballador qualificat en propagació de plantes en viver. Treballador qualificat en cultiu de plantes en viver. Treballador especialista en recol·lecció de llavors i fruits en altura. Treballador qualificat en producció de llavors. Aplicador de productes fitosanitaris. Empeltador. Treballador especialitzat en inventari, seguiment i adequació de l'hàbitat natural i d'espècies aquícoles continentals i cinegètiques. Treballador especialitzat en repoblacions d'espècies cinegètiques, piscícoles i . Treballador qualificat per compte propi o aliena en activitats forestals i semblants. Auxiliar en treballs de control legal de depredadors o espècies invasores. Guia d'activitats de turisme cinegeticopiscícola.

### **Com a TÈCNIC EN PRODUCCIÓ AGROPECUÀRIA**

Treballador qualificat per compte d'altri en cultius i ramaderia. Treballador qualificat per compte propi en cultius i ramaderia. Agricultor. Horticultor. Fruticultor. Floricultor. Criador de bestiar. Avicultor. Apicultor. Productor de llet. Productor d'ous. Operador de maquinària agrícola i ramadera.

### **Com a TÈCNIC EN JARDINERIA I FLORISTERIA**

Treballador d'hortes, vivers i jardins. Jardiner, en general. Jardiner cuidador de camps d'esport. Treballador de parcs urbans, jardins històrics i botànics. Treballador qualificat per compte propi en empresa de jardineria. Viverista. Treballador especialista en recol·lecció de llavors i fruits en altura. Treballador qualificat en producció de llavors. Empeltador. Florista per compte propi o aliena. Oficial de floristeria. Venedor de floristeria

**LLOCS PRÒXIMS ON POTS ESTUDIAR ESTOS CFGM**

<i>CICLE FORMATIU</i>	<i>CENTRE</i>	<i>ADREÇA</i>	<i>TELÉFON</i>
<b>Producció agroecològica.</b>	Escuela de capataces agrícola.	Camí del port s/n. Catarroja	96 127 01 00
<b>Aprofitament i conservació del medi natural</b>	Centre privat "LaMalvesia"	Partida el Cercat s/n Llombai	962550420
<b>Producció agropecuària</b>	Escuela de capataces agrícola.	Camí del port s/n. Catarroja	96 127 01 00
<b>Jardineria i floristeria</b>	Escola FP "La Safor"	C/ Sant Marc, 10 Beniarjó	962800145

**BATXILLERAT**

Amb graduat en ESO i/o el títol de Tècnic en un CFGM pots cursar qualsevol modalitat de Batxillerat

**LLOCS ON POTS ESTUDIAR BATXILLERAT**

<i>MODALITATS</i>	<i>CENTRE</i>	<i>ADREÇA</i>	<i>TELÉFON</i>
<b>Humanitats i Ciències Socials</b>	IES Joan Fuster	Enric Soler i Godes, s/n-Bellreguard	96 281 63 43
	IES Vall de la Safor	Ctra. Ador, s/n-Villalonga	96 281 74 42
	IES M <sup>a</sup> Enríquez	Literato Azorín, 1-Gandia	96 286 73 11
	IES Ausiàs March	Pça. Crist Rei, 2-Gandia	96 286 15 79
	IES Tirant lo Blanc	Barranc Sant Nicolau, s/n- Gandia	96 286 02 16
	Los Naranjos	Ctra. Barx, s/n-Gandia	96 286 99 73
	Escoles Pies	Pça. Escoles Pies, 7-Gandia	96 287 38 46
<b>Tecnologia</b>	IES Joan Fuster	Enric Soler i Godes, s/n-Bellreguard	96 281 63 43
	IES Tirant lo Blanc	Barranc Sant Nicolau, s/n- Gandia	96 286 02 16
	IES Mayans i Ciscar	Avda. dels esports, 2-Gandia	96 287 11 16
	Los Naranjos	Ctra. Barx, s/n-Gandia	96 286 99 73
<b>CC de la Natura i Salut</b>	IES Vall de la Safor	Ctra. Ador, s/n-Villalonga	96 281 74 42
	IES Ausiàs March	Pça. Crist Rei, 2-Gandia	96 286 15 79
	IES Mayans i Ciscar	Avda. dels esports, 2-Gandia	96 287 11 16
	Los Naranjos	Ctra. Barx, s/n-Gandia	96 286 99 73
	Escoles Pies	Pça. Escoles Pies, 7-Gandia	96 287 38 46
<b>Arts</b>	IES M <sup>a</sup> Enríquez	Literato Azorín, 1-Gandia	96 286 73 11

**MÉS INFORMACIÓ:** Secretaria del Centre de FP "La Safor"



## TINC TREBALL EN ACABAR ELS ESTUDIS DEL CICLE DE FPB

CAL CONÉIXER EL PERFIL PROFESSIONAL CORRESPONENT AL TÍTOL DE FPB EN JARDINERIA I COMPOSICIONS FLORALS PER A:

1) Conéixer les exigències del lloc de treball que vaig a ocupar i desenvolupar les tasques amb competència i professionalitat. Cal identificar:

- Els meus interessos professionals.
- Les meues actituds i aptituds.
- Competències i capacitats requerides pel perfil professional.
- Activitats més significatives.
- Eines requerides pel lloc de treball.

2) Per a orientar-me cap al tipus de Formació Contínua més adient mentre treballo.

Per a accedir a cursos de Formació Contínua:

- a) Sol·licitar-los a la mateixa empresa on treballo, no obstant això, les empreses també ho sol·liciten per als seus treballadors.
- b) Mitjançant sindicats:

<i>Sindicats</i>	<i>Telèfons</i>
CCOO www.pv.ccoo.es	962954136. Gandia 963882155. València
UGT www.ugt.es	962862998. Gandia. 963884140. València
USO	963522341. València
CFIP(Centre de Formació i Inserció Professional) www.ocupació.gva.es	962960710. Gandia
Conselleria d'Ocupació	900100785. València.
IVAJ(Institut Valencià de la joventut)	963969700. València 962959525. Gandia

- Informació sobre formació: [www.educaweb.com](http://www.educaweb.com)

## CERCAR DE TREBALL

✓ Per a cercar treball, cal conèixer:

- 1.- Cóm soc?: Característiques i trets de la meua personalitat.
- 2.- Què sé i què puc fer?: Formació, experiència i capacitats professionals.
- 3.- Què vulc fer?: Interessos professionals.
- 4.- Quines oportunitats laborals m'ofereix el meu entorn?:

- ✓ Preparar el **currículum**.
- ✓ Conèixer les empreses del teu sector professional existents al teu entorn.
- ✓ On puc **cercar treball**.

-Inscriure'm al SERVEF. [www.servef.com](http://www.servef.com)

-Penjar el teu currículum en webs de empreses i/o veure ofertes d'ocupació en premsa i periòdics digitals: revistes comarcals, diaris, BOE, DOCV, BOP, DOCE, guia Safor, Gent de la Safor, Levante,... [www.saforguia.com](http://www.saforguia.com), [www.formaempleocom](http://www.formaempleocom), [www.laboris.net](http://www.laboris.net), [www.publico.com](http://www.publico.com), [www.elmundo.es](http://www.elmundo.es), [www.elpais.es](http://www.elpais.es), [www.elperiodico.com](http://www.elperiodico.com), [www.buscamedios.com](http://www.buscamedios.com), [www.PaginasAmarillas](http://www.PaginasAmarillas), ...

-Empreses de treball temporal (ETT) a Gandia i Comarca:

ADECCO: Tn. 962966029, [www.adecco.es/buscotrabajo](http://www.adecco.es/buscotrabajo)  
STAR PEOPLE-UNIQUE: Tn.962960479. [www.unique.es](http://www.unique.es)  
LABORMAN TRABAJO TEMPORAL: Tn. 962864261,  
[www.euroagora.com/laborman\\_trabajo\\_temporal](http://www.euroagora.com/laborman_trabajo_temporal)

PERSONAL 7 ETT Tn 962865092  
SAFOR TEMPORING ETT SL Tn. 962868466  
IMAN TEMPORING: Tn. 962872790 [www.imancorp.es](http://www.imancorp.es)

SAFOR TEMPORIS ETT, SL: Tn.962966533., [www.axesor.es](http://www.axesor.es)  
SERFIEL ETT. TN:962842961  
RANDSTAD WORK SOLUTION: [www.randstad.es](http://www.randstad.es)  
GRANDINE ETT: [www.grandinet-ett.com](http://www.grandinet-ett.com)  
EUROFIRMS, ETT, SL: [www.secure.eurofirms.es](http://www.secure.eurofirms.es)

ALTRES ETT:

<https://empleo.trovit.es/empleo-safor>  
[www.indeed.es](http://www.indeed.es)

[www.Jobs.jobsmart.es/ofertas\\_de\\_nuevos\\_puestos](http://www.Jobs.jobsmart.es/ofertas_de_nuevos_puestos)  
<https://www.milanuncios.com/ofertas-de-empleo-en-valencia/safor.htm>  
[www.tablondeanuncios.com](http://www.tablondeanuncios.com)  
[www.jobsmart.es/empleo+safor+guia](http://www.jobsmart.es/empleo+safor+guia)

-Agències de col.locació i portals d'ocupació:

AJUNTAMENT DE GANDIA: [www.urbalabgandia.com](http://www.urbalabgandia.com), espai d'innovació i noves tecnologies, agència de col.locació i orientació laboral.

[www.camaradevalencia.com](http://www.camaradevalencia.com)

[www.infojobs.net](http://www.infojobs.net)

[www.infoempleo.com](http://www.infoempleo.com)

[www.monster.es](http://www.monster.es)

[www.sinexperiencia.com](http://www.sinexperiencia.com)

[www.talentcampus.com](http://www.talentcampus.com)

[www.estudiosotrabajas.com](http://www.estudiosotrabajas.com)

[www.mercadodetrabajo.com](http://www.mercadodetrabajo.com)

[www.primerempleo.com](http://www.primerempleo.com)

[www.ticjob.es](http://www.ticjob.es)

[www.joctalent.com/es](http://www.joctalent.com/es)

[www.laboris.net](http://www.laboris.net)

[www.greatplacestowork.es](http://www.greatplacestowork.es), millors rankings llocs de treball.

[www.infoempleo.es](http://www.infoempleo.es)

[www.abc.es](http://www.abc.es)

[www.jobpilot.es](http://www.jobpilot.es)

[www.bolsadetrabajo.com](http://www.bolsadetrabajo.com)

[www.webempleo.org](http://www.webempleo.org)

[www.canaltrabajo.com](http://www.canaltrabajo.com)

[www.virtuempleo.com](http://www.virtuempleo.com)

[www.canacv.com](http://www.canacv.com)

[www.empleofacil.com](http://www.empleofacil.com)

[www.emplea2.net](http://www.emplea2.net)

[www.trabajos.com](http://www.trabajos.com)

[www.trabajos.org](http://www.trabajos.org)

[www.tecnoempleo.com](http://www.tecnoempleo.com)

[www.untrabajo.com](http://www.untrabajo.com)

[www.todotrabajo.com](http://www.todotrabajo.com)

[www.lanbide.net](http://www.lanbide.net)

[www.expansionyempleo.com](http://www.expansionyempleo.com)

[www.masempleo.com](http://www.masempleo.com)

[www.trabajofreelance.com](http://www.trabajofreelance.com)

[www.yahoraquehago.com.mx](http://www.yahoraquehago.com.mx)

[www.computrabajo.com](http://www.computrabajo.com)  
[www.trabajardesdecasa.com](http://www.trabajardesdecasa.com)  
[www.turijobs.com](http://www.turijobs.com)  
[www.estudiosotrabajas.com](http://www.estudiosotrabajas.com)  
[www.ofertajobs.com](http://www.ofertajobs.com)  
[www.trabajofacil.com](http://www.trabajofacil.com)  
[www.opcionempleo.com](http://www.opcionempleo.com)  
[www.tutrabajo.org](http://www.tutrabajo.org)  
[www.contactosdetrabajocom](http://www.contactosdetrabajocom)  
[www.empleo112.com](http://www.empleo112.com)  
[www.notrabajo.com](http://www.notrabajo.com)  
[www.mercadodetrabajo.laboris.net](http://www.mercadodetrabajo.laboris.net)  
[www.laboris.net](http://www.laboris.net)

## PÀGINES WEB

### ORGANISMES PÚBLICS

-Conselleria comunitat Valenciana	<a href="http://www.gva.es">www.gva.es</a>
-Actualitat Jurídica:	<a href="http://www.weblaboral.com">www.weblaboral.com</a>
-Ocupació i pensions en la UE:	<a href="http://www.iuslaboris.com">www.iuslaboris.com</a>
-Treball i convenis:	<a href="http://www.derecho.es">www.derecho.es</a>
-Ministeri Benestar Social	<a href="http://www.bsocial.gva.es">www.bsocial.gva.es</a>
-Ministeri de Justicia	<a href="http://www.mjusticia.es">www.mjusticia.es</a>
	<a href="http://www.poderjudicial.es">www.poderjudicial.es</a>

### ORIENTACIÓ I INSERCIÓ PROFESSIONAL

<a href="http://www.infoempleo.es">www.infoempleo.es</a>	<a href="http://www.infojobs.net">www.infojobs.net</a>	
<a href="http://www.abc.es">www.abc.es</a>	<a href="http://www.jobpilot.es">www.jobpilot.es</a>	<a href="http://www.laboris.net">www.laboris.net</a>
<a href="http://www.bolsadetrabajo.com">www.bolsadetrabajo.com</a>	<a href="http://www.tea-cegos-selección.es">www.tea-cegos-selección.es</a>	<a href="http://www.webempleo.org">www.webempleo.org</a>
<a href="http://www.canaltrabajo.com">www.canaltrabajo.com</a>	<a href="http://www.virtuempleo.com">www.virtuempleo.com</a>	<a href="http://www.canacv.com">www.canacv.com</a>
<a href="http://www.empleofacil.com">www.empleofacil.com</a>	<a href="http://www.monster.es">www.monster.es</a>	<a href="http://www.emplea2.net">www.emplea2.net</a>
<a href="http://www.e-informa.com">www.e-informa.com</a>	<a href="http://www.trabajos.com">www.trabajos.com</a>	<a href="http://www.bolsadetrabajo.com">www.bolsadetrabajo.com</a>
<a href="http://www.inem.es">www.inem.es</a>	<a href="http://www.trabajo.org">www.trabajo.org</a>	<a href="http://www.untrabajo.com">www.untrabajo.com</a>
<a href="http://www.redconecta.es">www.redconecta.es</a>	<a href="http://www.tecnoempleo.com">www.tecnoempleo.com</a>	<a href="http://www.lanbide.net">www.lanbide.net</a>
<a href="http://www.todotrabajo.com">www.todotrabajo.com</a>	<a href="http://www.ub.es">www.ub.es</a> (model de currículum vitae europeo)	
<a href="http://www.expansionyempleo.com">www.expansionyempleo.com</a>	<a href="http://www.elmundo.es">www.elmundo.es</a>	<a href="http://www.masempleo.com">www.masempleo.com</a>
<a href="http://www.elpais.es">www.elpais.es</a>	<a href="http://www.elperiodico.com">www.elperiodico.com</a>	<a href="http://www.jobpilot.com">www.jobpilot.com</a>
<a href="http://www.lavanguardia.es">www.lavanguardia.es</a>	<a href="http://www.buscamedios.com">www.buscamedios.com</a>	<a href="http://www.yahoraquehago.com">www.yahoraquehago.com</a>
<a href="http://www.primerempleo.com">www.primerempleo.com</a>	<a href="http://www.trabajofreelance.com">www.trabajofreelance.com</a>	<a href="http://www.es.computrabajo.com">www.es.computrabajo.com</a>
<a href="http://www.trabajardesdecasa.com">www.trabajardesdecasa.com</a>	<a href="http://www.turijobs.com">www.turijobs.com</a>	<a href="http://www.estudiasotrabajas.com">www.estudiasotrabajas.com</a>
<a href="http://www.monster.es">www.monster.es</a>	<a href="http://www.ofertajobs.com">www.ofertajobs.com</a>	<a href="http://www.tutrabajo.org">www.tutrabajo.org</a>
<a href="http://www.notrabajo.com">www.notrabajo.com</a>	<a href="http://www.contactosdetrabajo.com">www.contactosdetrabajo.com</a>	<a href="http://www.empleo.com">www.empleo.com</a>
<a href="http://www.opcionempleo.com">www.opcionempleo.com</a>	<a href="http://www.empleo112.com">www.empleo112.com</a>	<a href="http://www.trabajofacil.com">www.trabajofacil.com</a>
<a href="http://www.cecale.es/e-empleo">www.cecale.es/e-empleo</a>	<a href="http://www-mercadodetrabajo.laboris.net">www-mercadodetrabajo.laboris.net</a>	
<a href="http://www2.inem.es/ObservatorioOcupacional/web/asp/observatorio.asp">www2.inem.es/ObservatorioOcupacional/web/asp/observatorio.asp</a>		
<a href="http://www.CurriculumFácil.es">www.CurriculumFácil.es</a>	<a href="http://www.astro.es/fevecta">www.astro.es/fevecta</a>	

### TESTS PSICOTÈCNICS

<a href="http://www.p psicoactiva.com/psicotecnicos.htm">www.p psicoactiva.com/psicotecnicos.htm</a>
<a href="http://www.psicologia-online.com/test/pf/index.html">www.psicologia-online.com/test/pf/index.html</a>
<a href="http://www.virtualcom.es/vcom/pisco/index.htm">www.virtualcom.es/vcom/pisco/index.htm</a>
<a href="http://www.oficinaempleo.com/cand/el_test.htm">www.oficinaempleo.com/cand/el_test.htm</a>
<a href="http://www.uv.es/busoiq/index_es.html">www.uv.es/busoiq/index_es.html</a>
<a href="http://www.teaediciones.com/tea/tests/test.htm">www.teaediciones.com/tea/tests/test.htm</a>
<a href="http://es.centraltest.com/index/slrh.php">http://es.centraltest.com/index/slrh.php</a>
<a href="http://empleouniversia.es/contenidosHTML/selección/preguntas_habituales.html">http://empleouniversia.es/contenidosHTML/selección/preguntas_habituales.html</a>

## **COMPETÈNCIES PROFESSIONALS**

[www.educastur.es/media/fp/hola/competencias/baja\\_competencias/](http://www.educastur.es/media/fp/hola/competencias/baja_competencias/)

Treball en equip: [www.prisonexp.org](http://www.prisonexp.org)

## **SALUT LABORAL**

-Institut Nacional de Seguretat i Higiene en el Treball: [www.mtas.es/insht/index.him](http://www.mtas.es/insht/index.him)

-Agència Europea per a la Seguretat i Salut en el Treball: [www.es.osha.eu.int](http://www.es.osha.eu.int)

-Associació de Mútues d'Accidents de Treball: [www.amat.es](http://www.amat.es)

-Universitat Politècnica de València: [www.sprl.upv.es](http://www.sprl.upv.es)

## **SINDICATS**

[www.intersindical.org/stepv](http://www.intersindical.org/stepv)

[www.ugt.es](http://www.ugt.es)

[www.fe.ccoo.es](http://www.fe.ccoo.es)

## **FORMACIÓ OCUPACIONAL**

-Centre FIP-Gandia

[www.ocupacio.gva.es](http://www.ocupacio.gva.es)

Pots trobar altres direccions d'interès per cercar treball, als “portals” d'internet

### SOL·LICITAR FIRMA DIGITAL

#### **On pots sol·licitar-la:**

- Demana-la als punts de Registre d'Usuari (PRU), on es porta a terme la identificació i s'entrega l'*e-firma* de forma immediata.
- Consulta el teu PRU més pròxim en <http://www.accv.es>
- Consulta la nostra web. Informa-te'n!

En Gandia es pot sol·licitar a la Fundació Servei Valencià d'Ocupació, al Polígon Alcodar, en el Centre de Serveis Integrals (CSI).

L'*e-firma* és la firma electrònica de la Comunitat Valenciana que t'identifica, amb la qual podràs:

- Renovar la teua demanda (excepte si eres perceptor de prestacions).
- Sol·licitar cursos de Formació Professional Ocupacional i Contínua.
- Obtenir el certificat d'inscripció.
- Obtenir el certificat d'ocupació sol·licitada.
- Obtenir el certificat de situació administrativa.
- Inscriure't com a interessat en les ofertes d'ocupació en difusió.
- Actualitzar el Currículum Vitae.
- Sol·licitar informació de la teua vida laboral

Una vegada que tingues el certificat, hauràs d'instal·lar-lo en el teu ordinador personal. Instruccions d'instal·lació: [www.accv.es/guias\\_v.htm](http://www.accv.es/guias_v.htm).