

GESTIÓ ADMINISTRATIVA

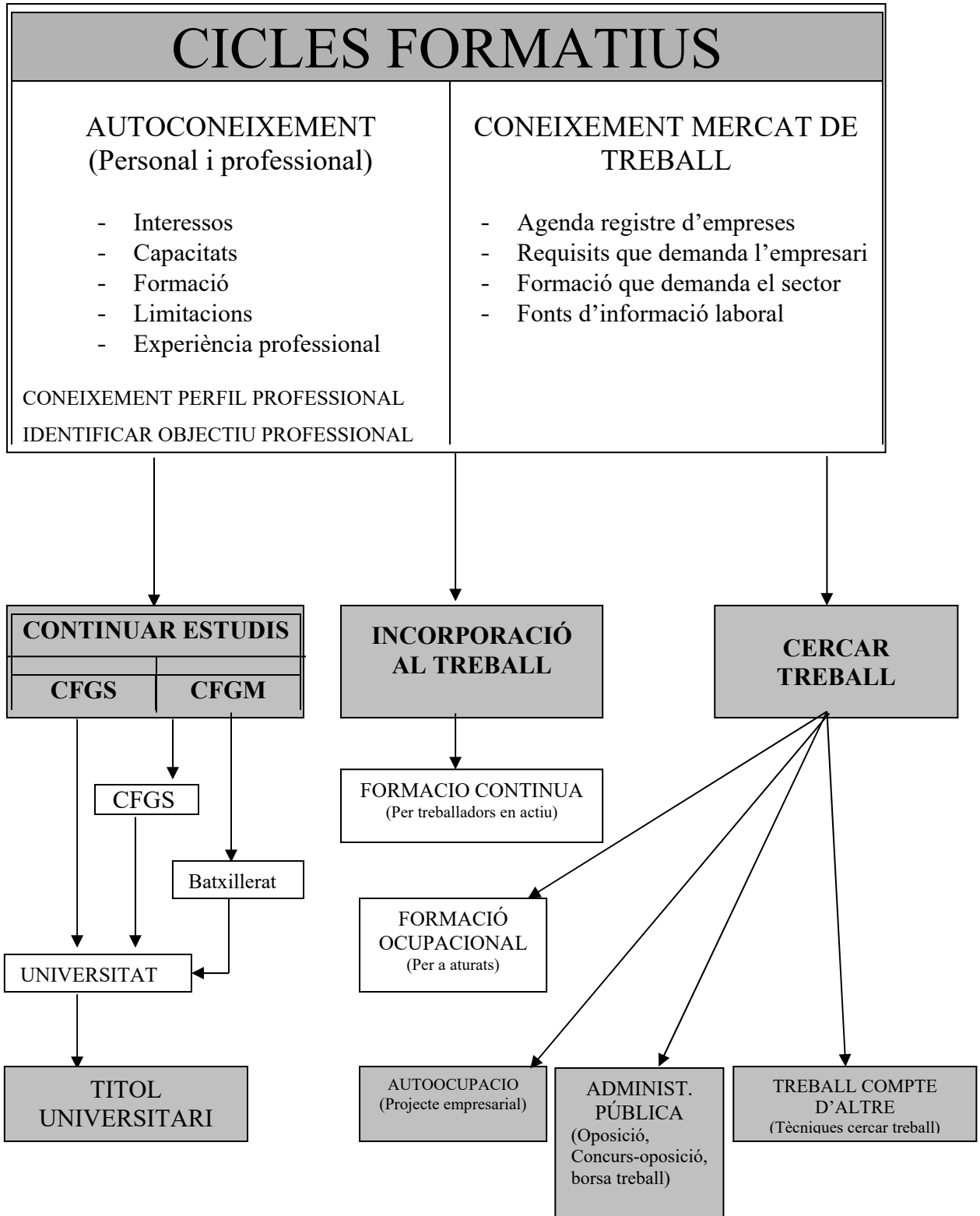
ORIENTACIÓ ACADÈMICA I LABORAL

CENTRE DE FP LA SAFOR COOP. V.
DEPARTAMENT D'ORIENTACIÓ
BENIARJÓ

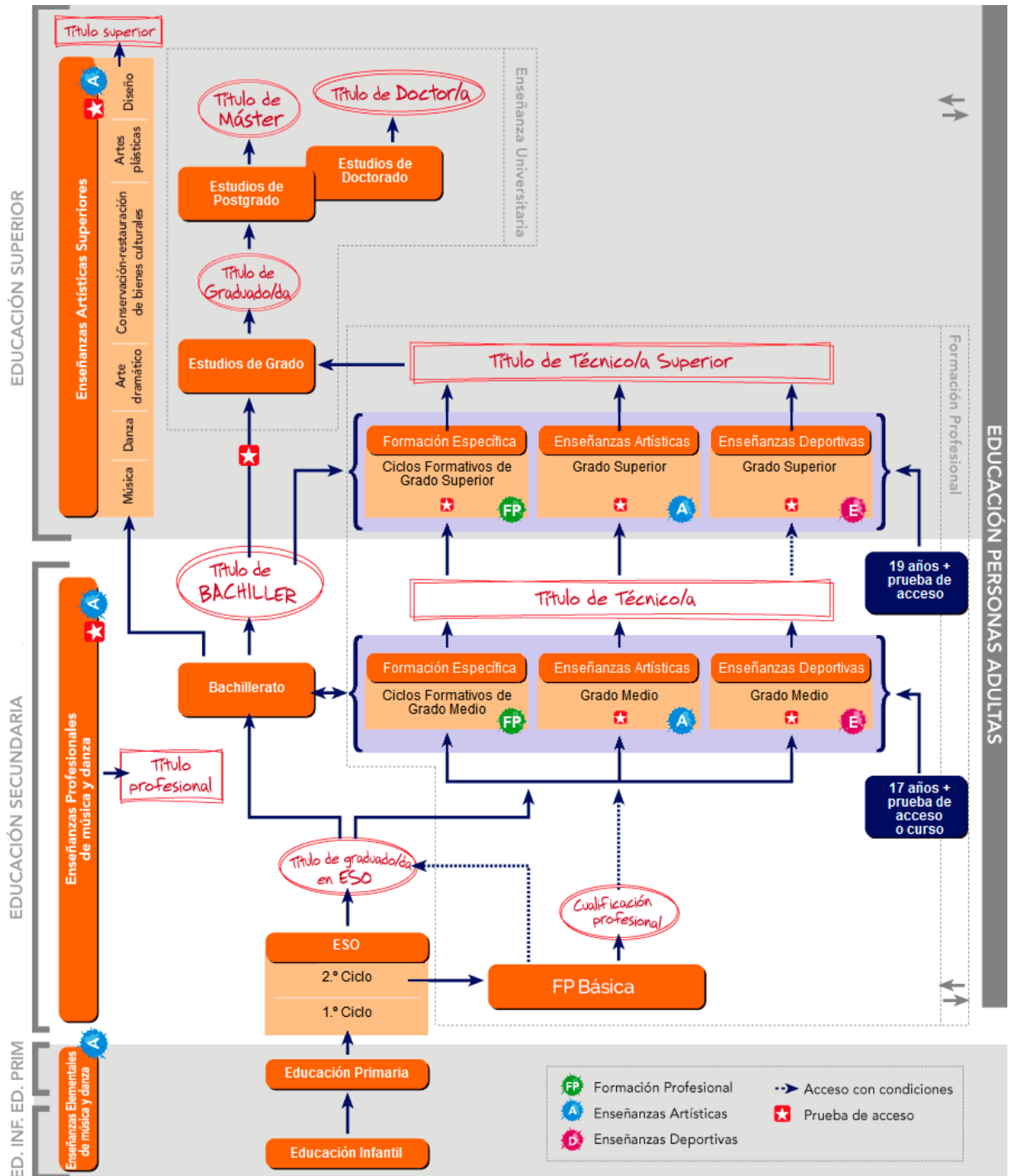
INDEX

	Pàgina
▶ Itineraris formatius i laborals	3
▶ Sistema educatiu	4
▶ Continuar estudis	5
▶ Tinc treball en acabar els estudis del cicle	9
▶ Cercar treball	10
▶ Pàgines web	14
▶ Altres informacions d'interés: -Programa de formació Erasmus+ -FP Dual -Firma digital	18

ITINERARIS FORMATIUS I LABORALS



SISTEMA EDUCATIU



CONTINUAR ESTUDIS

Amb titulació de CFGM, no és necessari realitzar la prova d'accés a grau superior per a accedir a un CFGS. Malgrat això, a efectes d'augmentar nota per a l'admissió al CFGS que vols estudiar, pots realitzar-la si eixe Cicle que vols cursar té molta demanda i necessites millorar la nota mitjana que has obtés en el Cicle que has estudiat.

PROVA D'ACCÉS A CFGS	
REQUISITS:	<ul style="list-style-type: none"> - Tindre 19 anys o complir-los durant l'any que has fet la prova. - Tindre 18 anys o complir-los durant l'any que has fet la prova si tens un CFGM
-DATA INSCRIPCIÓ: -INSCRIPCIÓ: -DATA REALITZACIÓ DE LA PROVA:	<ul style="list-style-type: none"> - Has de presentar la teua sol·licitud d'inscripció a la prova en el Centre docent on vulgues cursar el cicle en primera opció de preferència.. - 10 i 11 de juny de 2019 - - CFGM: Pel matí els dos dies a partir de les 9 h. Dia 10: part lingüística i social. - Dia 11: part científicomatemàtica. - CFGS per la vesprada els 2 dies a partir de les 15 h. Dia 10: part general. Dia 11: part específica
DOCUMENTACIÓ A PRESENTAR:	<ul style="list-style-type: none"> - DNI o NIE, targeta d'estranger o permís de residència temporal o definitiva, amb fotocòpia per a ser confrontada. - Declaració responsable. (Facilitada pel Centre docent). - Justificant d'haver pagat la taxa corresponent. - Certificació Acadèmica acreditativa d'haver fet un CFGM de la mateixa família professional o estar cursant-lo i, la documentació d'exempció d'alguna part o apartats de la prova s'han d'acreditar del 17 de maig al 5 de juliol de 2018.
EXEMPCIÓ part específica de la prova. (S'ha de fer constar en la sol·licitud de preinscripció)	<ul style="list-style-type: none"> - Els que tenen un CFGM de la mateixa branca (Administració i Gestió) heu de demanar-la al centre on feu la inscripció. - Els qui puguem acreditar una experiència laboral en activitats administratives de al menys un any cotitzat a jornada completa, també podran demanar-la. - Si has superat la part específica en convocatòries anteriors. - Si tens un certificat de professionalitat de nivell 2 o superior de la mateixa família professional. - Si tens aprovades les matèries que integren la part específica en batxillerat.
ESTRUCTURA DE LA PROVA	<p>A) PART COMUNA: Consta de quatre apartats:</p> <ul style="list-style-type: none"> -<u>Apartat A1: Llengua i Literatura castellana o valenciana.</u> S'optarà per realitzar el comentari de text en castellà o valencià. -<u>Apartat A2: Llengua estrangera (anglès).</u> -<u>Apartat A3: Matemàtiques.</u> -<u>Apartat A4: Tractament de la Informació i Competència Digital.</u> <p>B) PART ESPECÍFICA: Sols l'hauran de realitzar aquells/es que canvien de família professional. Aquesta part depèn de cada CFGS triat. Per als CFGS de la família d'Administració i Gestió, l'opció és la "OPCIÓ A":</p>

	HUMANITATS I CIÈNCIES SOCIALS: Història del mon contemporani, Economia i Organització d'Empreses i Geografia. Sols realitzes l'examen de dos d'elles que elegisques.
L'alumnat que accedix a un Cicle Formatiu des de prova d'accés s'ordena de major a menor nota per accedir al Cicle. Un 20% de les places a un Cicle es reserva par a l'alumnat procedent del examen d'accés.	

T.S. Administració i Finances (LOE)

R.D.1584/2011 de 4 de novembre (BOE 15/12/2011)

Grau Superior 2000 hores

QUINES OCUPACIONS POTS EXERCIR

Administratiu d'oficina. Administratiu comercial. Administratiu financer. Administratiu comptable. Administratiu de logística. Administratiu de banca i d'assegurances. Administratiu de recursos humans. Administratiu de l'Administració pública. Administratiu d'assessories jurídiques, comptables, laborals, fiscals o gestories. Tècnic en gestió de cobraments. Responsable d'atenció al client.

MÓDULS PROFESSIONALS

Primer curs:

- Gestió de la documentació jurídica i empresarial.
- Recursos humans i responsabilitat social corporativa.
- Ofimàtica i procés de la informació.
- Procés integral de l'activitat comercial.
- Comunicació i atenció al client.
- Anglès.
- Formació i orientació laboral.
- Horari reservat per a la docència en anglès.

Segon curs:

- Gestió de recursos humans.
- Gestió finaçera.
- Comptabilitat i fiscalitat.
- Gestió logística i comercial.
- Simulació empresarial.
- Projecte d'Administració i finances.

Horari reservat per al mòdul impartit en anglés.

Formació en Centres de Treball.

CFGS: FAMÍLIA ADMINISTRACIÓ

T.S. Assistència a la Direcció (LOE)

R.D.1582/2011 de 4 de novembre (BOE 15/12/2011)

Grau Superior 2000 hores

QUINES OCUPACIONS POTS EXERCIR

Assistent a la direcció. Assistent personal. Secretari/a de direcció. Assistent de despatxos i oficines. Assistent jurídic. Assistent en departaments de Recursos Humans. Administratius en les Administracions i Organismes Públics.

MÓDULS PROFESSIONALS

Primer curs:

Gestió de la documentació jurídica i empresarial.

Recursos humans i responsabilitat social corporativa.

Ofimàtica i procés de la informació.

Proceso integral de l'activitat comercial.

Comunicació i atenció al client.

Anglès.

Formación i orientació laboral.

Horari reservat per al mòdul impartit en anglès.

Segundo curso:

Protocolo empresarial.

Organización de eventos empresariales.

Gestión avanzada de la información.

Segunda lengua extranjera.

Horario reservado para la docencia en inglés.

Proyecto de asistencia a la dirección.

Formación en Centros de Trabajo.

LLOCS ON POTS ESTUDIAR ESTOS CFGS

<i>CICLE FORMATIU</i>	<i>CENTRE</i>	<i>ADREÇA</i>	<i>TELÉFON</i>
T.S. Administració i Finances (LOE)	-IES Tirant lo Blanc	Barranc Sant Nicolau, s/n -Gandia	96 286 02 16
	-Centre Privat FP García Ibáñez	Juan Ramón Jiménez, 19 -Gandia	96 287 14 94
	-IES Joan Fuster	Camí dos pontets, s/n -Sueca	96 170 08 86
	-IES La Valldigna	Sant Benet, 249 -Tavernes Vall.	96 282 9445
	-IES Gabriel Císcar	Riu Alfadalí, s/n -Oliva	96 282 94 35
	-IES Maria Ibars	Camí del llavador, s/n - Dènia	96 578 04 89
T.S. Assistència a la Direcció (LOE)	-IES Tirant lo Blanc	Barranc Sant Nicolau, s/n- Gandia	96 286 02 16
	-Centre professional García Ibáñez	Juan Ramón Jiménez, 19,Gandia	962871419
	-IES Gabriel Císcar	Riu Alfadalí, s/n - Oliva	96 285 11 79
	-IES Enric Valor	Ausiàs March, s/n - Silla	96 120 00 05
	-IES La Valldigna	Camí La Dula, s/n – Tavernes Vall.	96 282 10 16
Per a conèixer altres Centres on es realitzen estos Cicles pots consultar-ho en aquest enllaç: http://www.ceice.gva.es/web/formacion-profesional/oferta1			
Si eres graduat/da en ESO i/o has obtés el títol de Tècnic en Gestió Administrativa pots accedir als estudis de Batxillerat.			

BATXILLERAT

LLOCS ON POTS ESTUDIAR BATXILLER			
<i>MODALITATS</i>	<i>CENTRE</i>	<i>ADREÇA</i>	<i>TELÉFON</i>
Humanitats i Ciències Socials	IES Joan Fuster	Enric Soler i Godes, s/n-Bellreguard	96 281 63 43
	IES Vall de la Safor	Ctra. Ador, s/n-Villalonga	96 281 74 42
	IES M ^a Enríquez	Literato Azorín, 1-Gandia	96 286 73 11
	IES Ausiàs March	Pça. Crist Rei, 2-Gandia	96 286 15 79
	IES Tirant lo Blanc	Barranc Sant Nicolau, s/n- Gandia	96 286 02 16
	Los Naranjos	Ctra. Barx, s/n-Gandia	96 286 99 73
	Escoles Pies	Pça. Escoles Pies, 7-Gandia	96 287 38 46
Arts	IES M ^a Enríquez	Literato Azorín, 1-Gandia	96 286 73 11

MÉS INFORMACIÓ: Secretaria del Centre de FP “La Safor”

TINC TREBALL EN ACABAR ELS ESTUDIS DEL CICLE

CAL TENIR CLAR EL PERFIL PROFESSIONAL CORRESPONENT A TÈCNIC EN GESTIÓ ADMINISTRATIVA PER A:

- 1) Desenvolupar el treball amb competència i professionalitat, què suposa conèixer be:
 - Els meus interessos professionals.
 - Les meues actituds i aptituds.
 - Competències requerides pel perfil professional.
 - Activitats més significatives.
 - Eines requerides pel lloc de treball.

Cal consultar el BOE 01/12/2009. RD 1631/2009 de 30 de octubre per a obtindre informació del “Títol de Gestió Administrativa” on s’exposa el teu perfil professional.

- 2) Per a identificar el tipus de Formació Contínua més adient, mentre treballe. (Aquestos cursos van dirigits a treballadors/es en actiu).

Com accedir a cursos de Formació Contínua:

- Sol·licitar-los a la mateixa empresa on treballe, la qual també els oferix al treballador quan ho creu necessari..

- Mitjançant sindicats:

<i>Sindicats i altres entitats</i>	<i>Telèfons</i>
CCOO	962954136. Gandia 963882155. València
UGT	962862998. Gandia. 963884140. València
USO	963522341. València
CFIP (Centre de Formació i Inserció Professional)	962960710. Gandia
IVAJ (Institut Valencià de la joventut)	963969700. València 962959525. Gandia

CERCAR TREBALL

- ✓ **Per a cercar treball** el primer pas serà respondre a les següents preguntes:

1.- Cóm soc?: Característiques i trets de la meua personalitat.

2.- Què sé i què puc fer?: Formació, experiència i capacitats professionals.

3.- Què vull fer?: Interessos professionals: La resposta depèn de com sóc, quina és la meua formació i què ocupacions puc exercir.

4.- Quines oportunitats laborals m'ofereix el meu entorn?:

- ✓ Confeccionar el teu **currículum** tenint en compte les característiques que demana l'empresari/a en un treballador/a. A més a més de les accions que s'exposen a continuació, pots penjar-lo a:

www.facebook.com, www.linkedin.com, <https://twitter.com>,
<http://laboralnews.blogspot.com.es/2012/09cuentas-de-twitter>

- ✓ On puc **cercar treball i continuar fent formació?**

-Inscriure'm al SERVEF. www.servef.com

-Penjar la teua informació i/o veure ofertes d'ocupació

en premsa i periòdics digitals: revistes comarcals, diaris, BOE, DOCV, BOP, DOCE, guia Safor, Gent de la Safor, Levante,...

www.saforguia.com, www.formaempleocom, www.laboris.net,

www.publico.com, www.elmundo.es www.elpais.es, www.elperiodico.com,

www.buscamedios.com

www.PaginasAmarillas,...

-Empreses de treball temporal (ETT) a Gandia i Comarca:

ADECCO: Tn. 962966029,
www.adecco.es/buscotrabajo

STAR PEOPLE-UNIQUE: Tn.962960479.
www.unique.es

LABORMAN TRABAJO TEMPORAL: Tn. 962864261,
www.euroagora.com/laborman_trabajo_temporal

PERSONAL 7 ETT Tn 962865092
SAFOR TEMPORING ETT SL Tn. 962868466
IMAN TEMPORING: Tn. 962872790 www.imancorp.es

SAFOR TEMPORIS ETT, SL:
Tn.962966533. www.axesor.es
SERFIEL ETT. TN:962842961
RANDSTAD WORK SOLUTION: www.randstad.es
GRANDINE ETT: www.grandinet-ett.com
EUROFIRMS, ETT, SL: www.secure.eurofirms.es

ALTRES ETT:

<https://empleo.trovit.es/empleo-safor>

www.indeed.es

www.Jobs.jobsmart.es/ofertas_de_nuevos_puestos

<https://www.milanuncios.com/ofertas-de-empleo-en-valencia/safor.htm>

www.tablondeanuncios.com

www.jobsmart.es/empleo+safor+guia

✓ Agències de col.locació i portals d'ocupació:

AJUNTAMENT DE GANDIA: www.urbalabgandia.com, espai d'innovació i noves tecnologies, agència de col.locació i orientació laboral.

www.camaradevalencia.com

www.infojobs.net

www.infoempleo.com

www.monster.es

www.sinexperiencia.com

www.talentcampus.com

www.estudiosotrabajas.com

www.mercadodetrabajo.com

www.primerempleo.com

www.ticjob.es

www.joctalent.com/es

www.laboris.net

www.greatplacestowork.es, millors rankings llocs de treball.

www.infoempleo.es

www.abc.es

www.jobpilot.es

www.bolsadetrabajo.com

www.webempleo.org

www.canaltrabajo.com

www.virtuempleo.com

www.canacv.com

www.empleofacil.com

www.emplea2.net

www.trabajos.com

www.trabajos.org

www.tecnoempleo.com

www.untrabajo.com

www.todostrabajo.com

www.lanbide.net

www.expansionyempleo.com

www.masempleo.com

www.trabajofreelance.com

www.yahoraquehago.com.mx

www.computrabajo.com

www.trabajardesdecasa.com

www.turijobs.com

www.estudiosotrabajas.com

www.ofertajobs.com

www.trabajofacil.com

www.opcionempleo.com
www.tutrabajo.org
www.contactosdetrabajocom
www.empleo112.com
www.notrabajo.com
www.mercadodetrabajo.laboris.net
www.laboris.net

✓ OCUPACIÓ PÚBLICA I FORMACIÓ:

www.empleopublico.net
<https://empleate.gob.es>
www.infojobs.net
www.buscooposiciones.com
www.administracion.gob.es
www.oficinatreball.net, Catalunya.
www.sepe.es. Ocupació i formació.

✓ OCUPACIÓ I FORMACIÓ UNIÓ EUROPEA:

<https://ec.europa.eu/eures>, xarxa cooperació per a l'ocupació.
www.europass.cedefop.eu, mobilitat d'estudiants i treballadors.
<https://ec.europa.eu/ploteus>, formació.

✓ ALTRES POSSIBILITATS DE FORMACIÓ
OCUPACIONAL O CONTINUA:

-Escola oficial d'idiomes: www.eoigandia.cult.gva.es
-Proves Junta Qualificadora de coneixements del valencià:
www.ceice.gva.es/doc046/jqcv/val
www.tea-cegos-selección.es

www.servef.gva.es

www.educaweb.com

- Centres de formació privats: www.thotinstitut.com en Gandia.
- Contacte amb amics, coneguts, pares..., a més a més de posar anuncis en supermercats, revistes,...
- Presentació espontània en empreses i/o contactar per telèfon en empreses del teu sector.

PÀGINES WEB

LEGISLACIÓ I RELACIONS LABORALS ORGANISMES OFICIALS

- Diari Oficial de la Comunitat Valenciana www.docv.gva.es
- Boletín Oficial del Estado: www.boe.es
- Centro de Información Administrativa: www.igsap.map.es
- Instituto Nacional de Empleo: www.inem.es
- Ministerio de Administraciones Públicas: www.adminish-acion.es
- Ministerio de Trabajo y Asuntos Sociales: www.mtas.es
- Seguridad Social: www.seg-social.es
- Unión Europea: www.europa.eu
<http://europas.cedefop.europa.eu>
- Ministerio de Educación, Política Social y Deportes: www.mepsyt.es
- Arbitratge laboral CV: www.fundacional.org/index_val.php
- Conveni col·lectiu: www.convenios.juridicas.com
www.boe.es/g/es/bases_datos/convenios.php
- Diccionari jurídic: www.lexjuridica.com/diccionario.php
- Sistema judicial www.poderjudicial.es
www.mjusticia.es

ORGANISMES PÚBLICS

- Actualitat Jurídica: www.weblaboral.com
- Ocupació i pensions en la UE: www.iuslaboris.com
- Treball i convenis: www.derecho.es
- Ministeri Benestar Social www.bsocial.gva.es

ORIENTACIÓ I INSERCIÓ PROFESSIONAL

[-www.sve.es](http://www.sve.es)
[-www.abc.es](http://www.abc.es)
[-www.bolsadetrabajo.com](http://www.bolsadetrabajo.com)
[-www.canaltrabajo.com](http://www.canaltrabajo.com)
[-www.empleofacil.com](http://www.empleofacil.com)
[-www.e-informa.com](http://www.e-informa.com)
[-www.inem.es](http://www.inem.es)
[-www.redconecta.es](http://www.redconecta.es)
[-www.todotrabajo.com](http://www.todotrabajo.com)
[-www.europass.cedefop.europa.eu](http://www.europass.cedefop.europa.eu) (currícul europeu)
[-www.expansionyempleo.com](http://www.expansionyempleo.com)
[-www.elpais.es](http://www.elpais.es)
[-www.lavanguardia.es](http://www.lavanguardia.es)
[-www.primerempleo.com](http://www.primerempleo.com)
[-www.trabajardesdecasa.com](http://www.trabajardesdecasa.com)
[-www.monster.es](http://www.monster.es)
[-www.notrabajo.com](http://www.notrabajo.com)
[-www.opcionempleo.com](http://www.opcionempleo.com)
[-www.cecale.es/e-empleo](http://www.cecale.es/e-empleo)
www2.inem.es/ObservatorioOcupacional/web/asp/observatorio.asp
[-www.CurriculumFácil.es](http://www.CurriculumFácil.es)
[-www.e-cortal.com](http://www.e-cortal.com)
[-http://servicio-a-empresas.paginas-amarillas.es](http://servicio-a-empresas.paginas-amarillas.es)
[-www-redtrabaja.es](http://www-redtrabaja.es)
[-www.atiempoparcial.com](http://www.atiempoparcial.com)
[-www.trabajo.org](http://www.trabajo.org)
[-www.trabajos.com](http://www.trabajos.com)
[-www.cybersearch.es](http://www.cybersearch.es)
[-www.rekursoshumanos.es](http://www.rekursoshumanos.es)
[-www.oficinaempleo.com](http://www.oficinaempleo.com)
[-www.acciontrabajo.com](http://www.acciontrabajo.com)
[-www.computrabajo.es](http://www.computrabajo.es)
[-www.xing.com](http://www.xing.com)
<http://bolsa.net>
www.astro.es/fevecta
www-mercadodetrabajo.laboris.net
www.trabajofacil.com
www.trabajofacil.com
www.empleo112.com

AUTOEMPLEO

[-www.anexia.com](http://www.anexia.com)
[-www.puntolaboral.com](http://www.puntolaboral.com)
www.beatgreen.com
www.icex.es
www.clubbusiness.com

TESTS PSICOTÈCNICS

- www.psicoactiva.com/psicotecnicos.htm
- www.psicologia-online.com/test/pf/index.html
- www.virtualcom.es/vcom/pisco/index.htm
- www.oficinaempleo.com/cand/el_test.htm
- www.uv.es/buso/iq/index_es.html
- www.teaediciones.com/tea/tests/test.htm
- <http://es.centraltest.com/index/slrh.php>
- http://empleouniversia.es/contenidosHTML/selección/preguntas_habituales.html
- www.asertividadpractica.com

COMPETÈNCIES PROFESSIONALS

www.educastur.es/media/fp/hola/competencias/baja_competencias/

PRINCIPIS D'ECONOMIA i ORGANITZACIÓ DE L'EMPRESA

- Càmera de Comerç: www.camaradecomercio.es
- Confederación Española Asociación de jóvenes empresarios: www.ceoje.es
- Guia pràctica de Tràmits Administratius per a la creació d'empreses: www.iaf.es
- Guia per a fer un pla de negoci: www.ceo.es
- Institut Nacional de Consum: www.inc.es
- Institut Nacional d'Estadística: www.ine.es
- Institut de la Menuda i Mitjana Empresa: www.ipyme.org
- Ventanilla única empresarial: www.ventanillaunicaempresarial.org
- Càlcul nòmina: www.jurisoft.es/calculo_indemnizaciones/calculoindemnizaciones.aspx

SALUT LABORAL

- Institut Nacional de Seguretat i Higiene en el Treball: www.mtas.es/insht/index.him
- Agencia Europea per a la Seguretat i Salut en el Treball: www.es.osha.eu.int
- Associació de Mútues d'Accidents de Treball: www.amat.es
- Universitat Politècnica de València: www.sprl.upv.es
- Fundació per a la prevenció de riscos laborals: www.funprl.es
- Portal sobre ergonomia: www.ergonautas.com
- Institut europeu de seguretat laboral: www.iesl.es
- Publicació de l'Institut nacional de seguretat i higiene: www.insnt.es/Insht/Contenidos/Documentacion/TextosOnline/ErgaFP/2007/ergafe57.pdf

SINDICATS

- www.ccoo.es
- www.intersindical.org/stepv
- www.ugt.es
- www.fe.ccoo.es

FORMACIÓ OCUPACIONAL

- Centre FIP-Gandia: www.ocupacio.gva.es
- Informació sobre formació: www.educaweb.com
- [www.oficinatreball.net/socweb/opencms//socweb ca/ cursos aturats.html](http://www.oficinatreball.net/socweb/opencms//socweb_ca/_cursos_aturats.html)
- www.inem.es/inem/ciudadano/formacion_ocupa/certificados/index.html

ALTRES PÀGINES D'INTERÉS

- Llei de dependència: www.saad.mtas.es/portal/autonomia/ley.html
- Primers auxilis: www.cruzroja.cl/temas/educaonline/ManPAuxilios.doc

ALTRA INFORMACIÓ D'INTERÉS

Programa Europeu de Educació, Formació, Joventut i esport **2014 - 2020**

ERASMUS+

Erasmus+ és el programa europeu en els àmbits de l'educació, la formació, la joventut i l'esport per al període 2014-2020.

En Espanya són dos les organitzacions designades com agències nacionals per a la gestió coordinada del programa Erasmus+: el **“Servicio Español para la internacionalización de la Educación (SEPIE)”**, per a l'àmbit de l'*educació i la formació*; i la **“Agencia Nacional Española (ANE), integrada al “Instituto de la Juventud (INJUVE)”** per a l'àmbit de la *joventut*. Les accions de Erasmus+ Esport estan gestionades directament per la Comissió Europea mitjançant l'Agència Ejecutiva en l'àmbit Educatiu, Audiovisual i Cultural (EACEA).

¿Què oportunitats ofereix?

Oportunitats per a l'alumnat de Formació Professional, estudiants en pràctiques i aprenents de realitzar pràctiques en l'estranger per augmentar l'empleabilitat i millorar les seues expectatives laborals, facilitant la transició de l'àmbit de l'educació i la formació al mercat laboral, formant-se en:

Cooperació entre institucions mitjançant Associacions Estratègiques entre institucions de diferents països, inclús sectors, a nivell local, regional, nacional i europeu, amb l'objectiu de millorar i aconseguir una formació de qualitat que responga a les expectatives dels mercats laborals nacionals i europeus, creant entorns més moderns, major capacitat per a treballar en l'àmbit internacional i mètodes més innovadors per a arribar als seus grups objectiu mitjançant, entre altres possibilitats:

- Intercanvi de **bones pràctiques** i idees innovadores.
- Aplicació del **Sistema Europeu de Crèdits** per a l'Educació i la Formació Professional (**ECVET**) i la **Garantia Europea de la Qualitat** en l'Educació i la Formació Professional (**EQAVET**)

- Creació i aplicació de **nous materials didàctics i mètodes pedagògics per a la Formació Professional.**
- **Cooperació entre centres de Formació Professional** i comunitats empresarials.
- **Cooperació entre diferents sectors** per a compartir coneixements.

Cooperació amb empreses mitjançant associacions astratègiques per a:

- El·laborar i aplicar **plans d'estudi** d'acords a les necessitats del mercat laboral.
- Afavorir l'**intercanvi de resultats** orientat a responsables polítics, empreses i assessories dedicades a la Formació Professional.

¿Qui pot participar?

Poden participar les següents organitzacions i persones dels països del Programa en l'àmbit de la Formació Professional:

- **Institucions educatives i demés proveïdors de Formació Professional.**
- Empreses, interlocutores socials i altres representants del món laboral, incluídes les càmeres de comerç i altres organitzacions comercials.
- Organitzacions responsables de polítiques educatives **en este** sector educatiu.
- **Alumnat, estudiants en pràctiques i aprenents.**
- Personal docent i no docent.

Per a més informació: Secretaria del Centre FP La Safor (Preguntar per Elisa Llorca), i en les pàgines web:

www.erasmusplus.gob.es

sepie.es/formación-profesional/index.html

FORMACIÓ PROFESSIONAL DUAL DE LA COMUNITAT VALENCIANA

¿QUÉ ÉS LA FORMACIÓ PROFESSIONAL DUAL (FP DUAL)?

El programa de Formació Professional Dual es caracteritza per un mètode innovador d'aprenentatge que **combina** la *formació que s'imparteix al centre educatiu*, amb la *formació més pràctica* que reben els alumnes en les empreses.

¿COM ES REALITZA LA FP DUAL?

FORMACIÓ EN EL CENTRE: Es desenvolupen uns continguts que tenen com a objectiu adquirir els coneixements i competències necessàries per a la qualificació. El centre designarà a un tutor/a per a coordinar, desenvolupar i realitzar un seguiment de la formació en el centre educatiu i en l'empresa en FP Dual.

FORMACIÓ PRÀCTICA: Es realitza a l'empresa. Els continguts s'adaptaran a les necessitats de l'empresa i s'apliquen y desenvolupen de manera pràctica en l'àmbit laboral, baix la supervisió de l'instructor de l'empresa. L'empresa designarà a un instructor/a, per a dur el seguiment de l'alumnat durant el desenvolupament de l'activitat formativa en el centre de treball en els termes programats.

L'ACTIVITAT FORMATIVA EN EL LLOC DE TREBALL: Es busca que l'estudiant adquireixca experiència professional i, per tant, domini de les competències en l'àmbit laboral.

¿A QUI VA DIRIGIDA LA FP DUAL?

Es dirigeix a l'alumnat matriculat en aquesta modalitat, en els cicles formatius de grau mitjà o superior que desitgen formar part del programa de formació dissenyat pel centre educatiu.

L'alumne/a ha de ser major de 16 anys i comptar amb l'autorització dels pares.

CALENDARI PROVISIONAL PER A LA REALITZACIÓ DE LA FP DUAL:

Segons projecte de cada cicle

MODALITAT PER AL DESENVOLUPAMENT DE LA FP DUAL:

La modalitat utilitzada es la del **Règim de Beca**, amb les següents característiques:

- Suposa una ajuda directe a l'alumne/a de 3 €/hora. Aproximat.
- Alta en la Seguretat Social: aquesta alta ofereix cobertura en la Seguretat Social, però no cotitza. Té un cost aproximat de 50 €, bonificat després per la Seguretat Social (**cost 0 €** per a l'empresa).

AVANTATGES DE LA FP DUAL PER A LES EMPRESES:

- **Formar part del procés de sel.lecció:** L'empresa podrà conèixer el perfil de l'alumnat sel.leccionat per a realitzar el seu aprenentatge en la companyia, i escollir aquells/es que més s'ajusten a la seua cultura empresarial.
- **Personal amb formació adaptada a l'empresa:** Permet a les empreses captar persones amb perfils professionals adequats a les seues necessitats.
- **Inversió de futur:** La col·laboració amb la FP Dual repercuteix en l'empresa, ja que el personal contractat es converteix en un actiu de la mateixa, generant riquesa i teixit empresarial.

¿QUINS BENEFICIS SUPOSA PER A LA SOCIETAT?:

- **Reduir l'índex de desocupació:** La formació dels joves a través de la col·laboració amb les empreses, millora les perspectives laborals dels estudiants, creant una societat més equitativa.
- **Empreses competitives:** En millorar les competències professionals dels treballadors/es, es fa possible el creixement de les empreses i la generació de noves ocupacions.

(més informació en <http://mestreacasa.gva.es/web/fpdual>)

SOL·LICITAR FIRMA DIGITAL

On pots sol·licitar-la:

- Demana-la als punts de Registre d'Usuari (PRU), on es porta a terme la identificació i s'entrega l'*e-firma* de forma immediata.
- Consulta el teu PRU més pròxim en <http://www.accv.es>
- Consulta la nostra web. Informa-te'n!

En Gandia es pot sol·licitar a la Fundació Servei Valencià d'Ocupació, al Polígon Alcodar, en el Centre de Serveis Integrals (CSI).

L'*e-firma* és la firma electrònica de la Comunitat Valenciana que t'identifica, amb la qual podràs:

- Renovar la teua demanda (excepte si eres perceptor de prestacions).
- Sol·licitar cursos de Formació Professional Ocupacional i Contínua.
- Obtenir el certificat d'inscripció.
- Obtenir el certificat d'ocupació sol·licitada.
- Obtenir el certificat de situació administrativa.
- Inscriure't com a interessat en les ofertes d'ocupació en difusió.
- Actualitzar el Currículum Vitae.
- Sol·licitar informació de la teua vida laboral

Una vegada que tingues el certificat. hauràs d'instal·lar-lo en el teu ordinador personal.
Instruccions d'instal·lació: www.accv.es/guias_v.htm.